

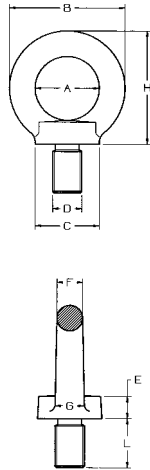


ACCESSORI PER FUNI E CATENE
FITTINGS FOR ROPE AND CHAINS
ACCESSOIRES POUR CÂBLES ET CHAÎNES
ZUBEHÖRE FÜR SEILEN UND KETTEN

55  173

GOLFARI MASCHI DIN 580
LIFTING EYE BOLTS DIN 580
ANNEAUX DE LEVAGE DIN 580
RINGSCHRAUBEN DIN 580

Acciaio C 15 E
Steel C 15 E
Acier C 15 E
Stahl C15 E

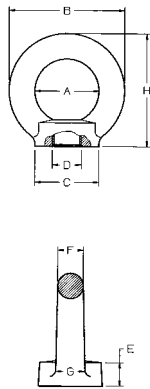


Misura Size Mesure Abmessung	A	B	C	E	F	G	H	L	SWL ⊥	45° SWL ∧	90° SWL ┌	Coppia Max di serraggio Max Tightening couple Max Couple de serrage Max Drehmoment	Peso Weight Poids Gewicht
	mm	mm	mm	mm	mm	mm	mm	mm	Kg	Kg	Kg		
M 6	20	36	20	6	8	10	36	13	90	60	45	3,5	0,060
M 8	20	36	20	6	8	10	36	13	140	100	70	8	0,060
M 10	25	45	25	8	10	12	45	17	230	170	115	16	0,110
M 12	30	54	30	10	12	14	53	20,5	340	240	170	28	0,170
M 14	30	54	30	10	12	14	53	20,5	500	350	250	45	0,170
M 16	35	63	35	12	14	16	62	27	700	500	350	70	0,310
M 18	35	63	35	12	14	16	62	27	930	650	465	95	0,480
M 20	40	72	40	14	16	19	71	30	1200	860	600	135	0,480
M 22	40	72	40	14	16	19	71	30	1500	1050	750	182	0,480
M 24	50	90	50	18	20	24	90	36	1800	1290	900	230	0,900
M 27	54	98	62	20	22	26	99	40	2500	1830	1250	343	1,250
M 30	60	108	65	22	24	28	109	45	3200	2300	1600	465	1,700
M 33	60	108	65	22	24	28	109	45	4200	3050	2100	632	1,900
M 36	70	126	75	26	28	32	128	54	4600	3300	2300	814	2,150
M 39	80	144	85	30	32	38	147	63	6000	4400	3000	1059	4,000
M 42	80	144	85	30	32	38	147	63	6300	4500	3150	1304	4,150
M 45	90	166	100	35	38	46	168	68	7800	5500	3900	1638	6,100
M 48	90	166	100	35	38	46	168	68	8600	6100	4300	1981	6,200
M 52	100	184	110	38	42	50	187	78	9900	7100	4950	2540	8,600
M 56	100	184	110	38	42	50	187	78	11500	8200	5750	3000	8,800
M 64	110	206	120	42	48	58	208	90	16000	11000	8000	4736	12,400
M 72	140	260	150	50	60	72	260	100	20000	14000	10000	6913	22,500
M 80	160	296	170	55	68	80	298	112	28000	20000	14000	9625	34,500
M 100	180	330	190	60	75	88	330	130	40000	29000	20000	19613	47,800

56  174

GOLFARI FEMMINA DIN 582
EYE NUTS DIN 582
ANNEAUX DE LEVAGE DIN 582
RINGMUTTERN DIN 582

Acciaio C 15 E
Steel C 15 E
Acier C 15 E
Stahl C15 E

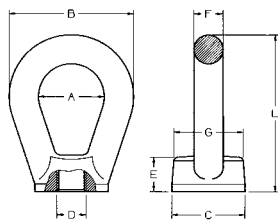


Misura Size Mesure Abmessung	A	B	C	E	F	G	H	SWL ⊥	45° SWL ∧	90° SWL ┌	Coppia Max di serraggio Max Tightening couple Max Couple de serrage Max Drehmoment	Peso Weight Poids Gewicht
	mm	mm	mm	mm	mm	mm	mm	Kg	Kg	Kg		
M 6	20	36	20	8,5	8	10	36	90	60	45	3,5	0,060
M 8	20	36	20	8,5	8	10	36	140	100	70	8	0,060
M 10	25	45	25	10	10	12	45	230	170	115	16	0,100
M 12	30	54	30	11	12	14	53	340	240	170	28	0,170
M 14	30	54	30	11	12	14	53	500	350	250	45	0,150
M 16	35	63	35	13	14	16	62	700	500	350	70	0,260
M 18	35	63	35	13	14	16	62	930	650	465	95	0,240
M 20	40	72	40	16	16	19	71	1200	860	600	135	0,410
M 22	40	72	40	16	16	19	71	1500	1050	750	182	0,360
M 24	50	90	50	20	20	24	90	1800	1290	900	230	0,750
M 27	54	98	62	22	22	26	99	2500	1830	1250	343	0,800
M 30	60	108	65	25	24	28	109	3200	2300	1600	465	1,400
M 33	60	108	65	25	24	28	109	4200	3050	2100	632	1,270
M 36	70	126	75	30	28	32	128	4600	3300	2300	814	2,030
M 39	80	144	85	35	32	38	147	6000	4400	3000	1059	3,200
M 42	80	144	85	35	32	38	147	6300	4500	3150	1304	3,050
M 45	90	166	100	40	38	46	168	7800	5500	3900	1638	5,000
M 48	90	166	100	40	38	46	168	8600	6100	4300	1981	4,820
M 52	100	184	110	45	42	50	187	9900	7100	4950	2540	7,000
M 56	100	184	110	45	42	50	187	11500	8200	5750	3000	6,690
M 64	110	206	120	50	48	58	208	16000	11000	8000	4736	10,100
M 72	140	260	150	60	60	72	260	20000	14000	10000	6913	46,000

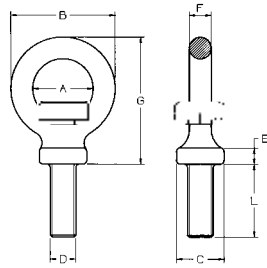
57  175

GOLFARI FEMMINA AD OCCHIO ALLUNGATO, UNI 2948
EYE NUTS WITH OVAL EYE, UNI 2948
ANNEAUX DE LEVAGE OVALES, UNI 2948
RINGMUTTERN NACH, UNI 2948

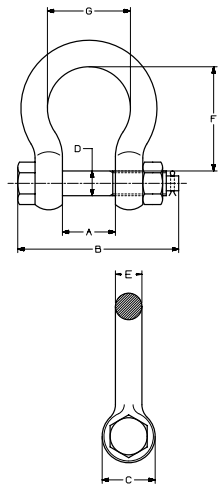
Acciaio Fe 430 B
Steel Fe 430 B
Acier Fe 430 B
Stahl Fe 430 B



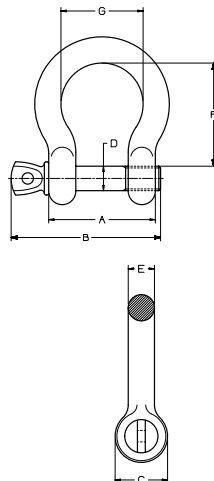
Misura Size Mesure Abmessung	A	B	C	E	F	G	L	SWL ⊥	45° SWL ∧	Peso Weight Poids Gewicht
	mm	mm	mm	mm	mm	mm	mm	Kg	Kg	
M 8	18	34	24	10	8	19	43,5	80	40	0,070
M 10	24	44	30	14	10	28	58	160	80	0,140
M 12	30	56	34	16	13	32	72	250	125	0,260
M 14	30	56	34	16	13	32	72	320	160	0,260
M 16	36	68	40	20	16	38	86	400	200	0,430
M 18	36	68	40	20	16	38	86	510	255	0,410
M 20	42	80	48	24	19	45	100	630	315	0,590
M 22	42	80	48	24	19	45	100	800	400	0,700
M 24	50	94	56	28	22	53	119	1000	500	1,090
M 27	50	94	56	28	22	53	119	1250	625	1,040
M 30	60	112	68	36	26	64	141	1600	800	1,830
M 36 x 3	70	128	80	42	29	75	164	2500	1250	2,790
M 42 x 3	82	148	92	50	33	87	192	3750	1875	4,320
M 48 x 3	90	162	105	58	36	99	211	5000	2500	6,020



Misura Size Mesure Abmessung	A	B	C	E	F	G	L	SWL	Peso Weight Poids Gewicht
	mm	mm	mm	mm	mm	mm	mm	Kg	Kg
M 6	20	36	20,5	6	8	44	24	90	0,050
M 8	20	36	20,5	6	8	44	24	140	0,060
M 10	23	44	22,5	7	10,5	51	28,5	230	0,100
M 12	29	50	22,5	8	10,5	60,5	40	340	0,140
M 14	33	57	26	9	12	69,5	40	500	0,200
M 16	37	65	28	9	14	76	50	700	0,320
M 18	41	71	31	9	15	85	52	930	0,420
M 20	46	78	32	9	16	92	55	1200	0,520
M 22	50	84	35	9	17	98	62	1500	0,638
M 24	53	94	38	12	20,5	110	67	1800	0,920
M 27	59	101	40	15	21	120	74	2500	1,160
M 30	60	109	45,5	18	24,5	132	79	3600	1,660
M 33	64	121	55	22	28,5	144	84	5100	2,480



Portata Working load Charge d'utilisation Belastbarkeit	Misura Size Mesure Abmessung	A	B	C	D	E	F	G	Peso Weight Poids Gewicht
t		mm	mm	mm	mm	mm	mm	mm	kg
2	1/2	20,6	74,5	31	15,8	12,7	47,75	33,3	0,36
3,25	5/8	27	93	40	19	16	60	43	0,76
4,75	3/4	32	107	48	22	19	71,5	51	1,24
6,5	7/8	37	121	54	25	22	84,5	58	1,79
8,5	1	43,5	137	60	28	26,5	96,25	68,5	2,57
9,5	1-1/8	48	145	68	32	29	109	75	3,76
12	1-1/4	53	167	76	35	32	120,5	84	5,32
13,5	1-3/8	59	185	84	38	35	134	94	7,19
17	1-1/2	62	198	92	42	38	148,5	99	9,45
25	1-3/4	75	227	106	50	45	178	128	15,41
35	2	84	250	122	56	52	197	148	23,75
55	2-1/2	107	299	145	70	63,5	269,5	186	44,65

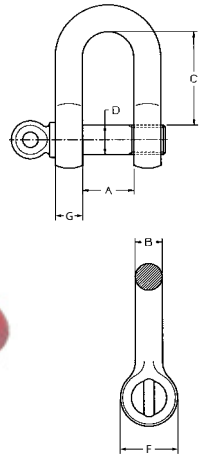


Portata Working load Charge d'utilisation Belastbarkeit	Misura Size Mesure Abmessung	A	B	C	D	E	F	G	Peso Weight Poids Gewicht
t		mm	mm	mm	mm	mm	mm	mm	kg
2	1/2	20,6	70,3	31	15,8	12,7	47,75	33,3	0,33
3,25	5/8	27	88	40	19	16	60	43	0,62
4,75	3/4	32	101	48	22	19	71,5	51	1,06
6,5	7/8	37	117	54	25	22	84,5	58	1,64
8,5	1	43,5	137	61	28	26,5	96,25	68,5	2,28
9,5	1-1/8	48	145,5	68	32	29	109	75	3,36
12	1-1/4	53	161	76	35	32	120,5	84	4,31
13,5	1-3/8	59	178	84	38	35	134	94	6,15
17	1-1/2	62	194,5	92	42	38	148,5	99	7,81
25	1-3/4	75	228	106	50	45	178	128	12,62
35	2	84	255	122	56	52	197	148	20,45
55	2-1/2	107	317	145	70	63,5	269,5	186	38,97

51 

GRILLI DIRITTI ALTA RESISTENZA CON PERNO A VITE
ALLOY STEEL DEE SHACKLES WITH SCREW PIN
MANILLES DROITES ACIER ALLIE
HOCHFESTE GERADE SCHÄKEL

Acciaio alta resistenza
High tensile steel
Acier haute resistance
Hochfester Stahl

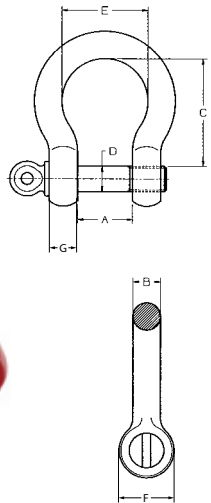


Portata Working load Charge d'utilisation Belastbarkeit	Misura Size Mesure Abmessung	A	B	C	D	F	G	Peso Weight Poids Gewicht
t		mm	mm	mm	mm	mm	mm	Kg
0,33	3/16"	9,5	5	19	6	15	6	0,020
0,50	1/4"	11,9	6,4	22,4	7,9	16	6	0,0499
0,75	5/16"	13,5	7,9	26,2	9,7	19	8	0,0772
1,00	3/8"	16,8	9,7	31,8	11,2	23	10	0,1271
1,50	7/16"	19,1	11,2	36,6	12,7	27	11	0,1952
2,00	1/2"	20,6	12,7	41,4	16	30	13	0,2679
3,25	5/8"	26,9	16	50,8	19,1	39	16	0,5675
4,75	3/4"	31,8	19,1	60,5	22,4	47	19	1,1940
6,50	7/8"	36,6	25,4	71,3	25,4	54	22	1,4346
8,50	1"	42,9	25,4	81	28,7	60	25	2,1565
9,50	1 1/8"	46	28,7	90,9	31,8	68	29	3,0645
12,00	1 1/4"	51,6	31,8	100	35,1	76	32	4,1132
13,50	1 3/8"	57,2	35,1	111,2	38,1	84	35	5,28
17,00	1 1/2"	60,5	38,1	122,1	41,4	92	38	7,2413
25,00	1 3/4"	73,2	44,5	146	50,8	107	45	12,1445
35,00	2"	82,6	50,8	171,4	57,2	122	51	19,2087
42,50	2 1/4"	95	57	190	65	134	57	26,060
55,00	2 1/2"	104,9	66,5	203,2	69,9	145	64	32,5745
85,00	3"	127	75	230	80	165	76,2	56,680

52 

GRILLI A CUORE ALTA RESISTENZA CON PERNO A VITE
ALLOY STEEL BOW SHACKLES WITH SCREW PIN
MANILLES LYRES ACIER ALLIE
HOCHFESTE HERZFÖRMIGE SCHÄKEL

Acciaio alta resistenza
High tensile steel
Acier haute resistance
Hochfester Stahl

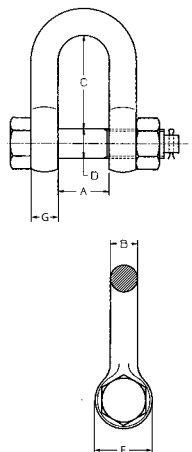


Portata Working load Charge d'utilisation Belastbarkeit	Misura Size Mesure Abmessung	A	B	C	D	E	F	G	Peso Weight Poids Gewicht
t		mm	mm	mm	mm	mm	mm	mm	Kg
0,33	3/16"	9,7	4,8	22,4	6,4	15,2	15	6	0,0272
0,50	1/4"	11,9	6,4	28,7	7,9	19,8	16	6	0,0454
0,75	5/16"	13,5	7,9	31	9,7	21,3	19	8	0,0863
1,00	3/8"	16,8	9,7	36,6	11,2	26,2	23	10	0,1407
1,50	7/16"	19,1	11,2	42,9	12,7	29,5	27	11	0,1725
2,00	1/2"	20,6	12,7	47,8	16	33,3	30	13	0,3269
3,25	5/8"	26,9	16	60,5	19,1	42,9	39	16	0,6220
4,75	3/4"	31,8	19,1	71,4	22,4	50,8	47	19	1,0669
6,50	7/8"	36,6	22,4	84,1	25,4	57,9	54	22	1,6435
8,50	1"	42,9	25,4	95,3	28,7	68,3	60	25	2,2836
9,50	1 1/8"	46	29,5	107,9	31,8	73,9	68	29	3,3641
12,00	1 1/4"	51,6	32,8	119,1	35,1	82,6	76	32	4,3130
13,50	1 3/8"	57,2	36,1	133,3	38,1	92,2	84	35	6,1426
17,00	1 1/2"	60,5	39,1	146	41,4	98,6	92	38	7,8088
25,00	1 3/4"	73,2	46,7	177,8	50,8	127	107	45	12,6121
35,00	2"	82,6	52,8	196,8	57,2	146	122	51	20,43
42,50	2 1/4"	95	57	222	65	160	134	57	29,010
55,00	2 1/2"	104,9	68,8	266,7	69,9	186,1	145	64	38,9305
85,00	3"	127	75	330	80	190	165	76,2	62,240

53 

GRILLI DIRITTI ALTA RESISTENZA CON BULLONE
ALLOY STEEL DEE SHACKLES WITH BOLT
MANILLES DROITES ACIER ALLIE AVEC BOULON
HOCHFESTE GERADE SCHÄKEL MIT BOLZEN

Acciaio alta resistenza
High tensile steel
Acier haute resistance
Hochfester Stahl

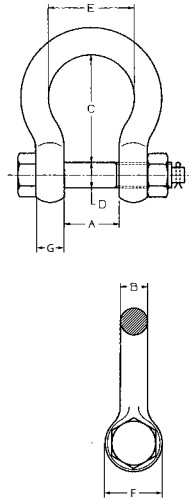


Portata Working load Charge d'utilisation Belastbarkeit	Misura Size Mesure Abmessung	A	B	C	D	F	G	Peso Weight Poids Gewicht
t		mm	mm	mm	mm	mm	mm	Kg
0,50	1/4"	11,9	6,4	19,1	7,9	16	6	0,059
0,75	5/16"	13,5	7,9	25,4	9,7	19	8	0,1044
1,00	3/8"	16,8	9,7	31	11,2	23	10	0,1498
1,50	7/16"	19,1	11,2	36,1	12,7	27	11	0,2225
2,00	1/2"	20,6	12,7	41,4	16	30	13	0,3405
3,25	5/8"	26,9	16	50,8	19,1	39	16	0,6674
4,75	3/4"	31,8	19,1	60,5	22,4	47	19	1,1441
6,50	7/8"	36,6	22,4	71,4	25,4	54	22	1,7479
8,50	1"	42,9	25,4	81	28,7	60	25	2,5197
9,50	1 1/8"	46	28,7	90,9	31,8	68	29	3,4504
12,00	1 1/4"	51,6	31,8	100	35,1	76	32	4,9077
13,50	1 3/8"	57,2	35,1	111,2	38,1	84	35	6,2425
17,00	1 1/2"	60,5	38,1	122,1	41,4	92	38	8,3990
25,00	1 3/4"	73,2	44,5	146	50,8	107	45	14,2556
35,00	2"	83	50	171	57	122	51	18,850
42,50	2 1/4"	95	57	190	65	134	57	26,060
55,00	2 1/2"	104,9	66,5	203,2	69,9	145	64	38,59
85,00	3"	127	76,2	215,9	82,6	165	76,2	56,4095
120,00	3 1/2"	146	90	267	95	203	92,2	88,000

54 

GRILLI A CUORE ALTA RESISTENZA CON BULLONE
 ALLOY STEEL BOW SHACKLES WITH BOLT
 MANILLES LYRES ACIER ALLIE AVEC BOULON
 HOCHFESTE HERZFÖRMIGE SCHÄKEL MIT BOLZEN

Acciaio alta resistenza
High tensile steel
Acier haute resistance
Hochfester Stahl

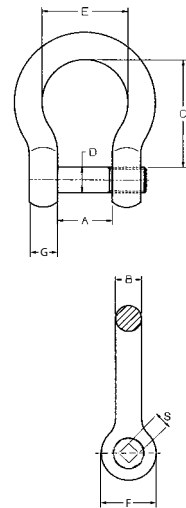


Portata Working load Charge d'utilisation Belastbarkeit	Misura Size Mesure Abmessung	A	B	C	D	E	F	G	Peso Weight Poids Gewicht
t		mm	mm	mm	mm	mm	mm	mm	Kg
0,50	1/4"	11,9	6,4	28,7	7,9	19,8	16	6	0,050
0,75	5/16"	13,5	7,9	31	9,7	21,3	19	8	0,100
1,00	3/8"	16,8	9,7	36,6	11,2	26,2	23	10	0,150
1,50	7/16"	19,1	11,2	42,9	12,7	29,5	27	11	0,222
2,00	1/2"	20,6	12,7	47,8	16	33,3	30	13	0,359
3,25	5/8"	26,9	16	60,5	19,1	42,9	39	16	0,763
4,75	3/4"	31,8	19,1	71,4	22,4	50,8	47	19	1,235
6,50	7/8"	36,6	22,4	84,1	25,4	57,9	54	22	1,793
8,50	1"	42,9	25,4	95,3	28,7	68,3	60	25	2,570
9,50	1 1/8"	46	28,7	107,9	31,8	73,9	68	29	3,755
12,00	1 1/4"	51,6	31,8	119,1	35,1	82,6	76	32	5,310
13,50	1 3/8"	57,2	35,1	133,3	38,1	92,2	84	35	7,137
17,00	1 1/2"	60,5	38,1	146	41,4	98,6	92	38	9,443
25,00	1 3/4"	73,2	44,5	177,8	50,8	127	107	45	15,395
35,00	2"	82,5	50,8	196,8	57,2	146	122	51	23,722
42,50	2 1/4"	95	57	222	65	160	134	57	29,010
55,00	2 1/2"	104,9	66,6	266,7	69,9	186,1	145	64	44,606
85,00	3"	127	76,2	330,2	82,6	200,1	165	76,2	69,916
120,00	3 1/2"	133,3	91,9	371,6	95,3	228,6	203	92,2	120,31

209 

GRILLI A CUORE ALTA RESISTENZA CON PERNO TESTA CHIAVE QUADRA
 ALLOY STEEL BOW SHACKLES WITH RED PIN WITH SQUARE SUNKEN HOLE
 MANILLES LYRES ACIER ALLIE AVEC PITON POUR CLE CARREE
 HOCHFESTE HERZFÖRMIGE SCHÄKEL MIT VIERKANTSCHLÜSSEL BOLZEN

Acciaio alta resistenza
High tensile steel
Acier haute resistance
Hochfester Stahl

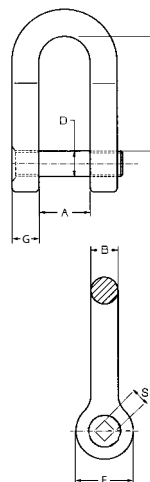


Portata Working load Charge d'utilisation Belastbarkeit	Misura Size Mesure Abmessung	A	B	C	D	E	F	G	S	Peso Weight Poids Gewicht
t		mm	mm	mm	mm	mm	mm	mm	mm	Kg
2,00	1/2"	20,6	12,7	47,8	16	33,3	30	13	9	0,359
3,25	5/8"	26,9	16	60,5	19,1	42,9	39	16	11	0,763
4,75	3/4"	31,8	19,1	71,4	22,4	50,8	47	19	11	1,235
6,50	7/8"	36,6	22,4	84,1	25,4	57,9	54	22	13	1,793
8,50	1"	42,9	25,4	95,3	28,7	68,3	60	25	13	2,570

212 

GRILLI DIRITTI ALTA RESISTENZA CON PERNO TESTA CHIAVE QUADRA
 ALLOY STEEL DEE SHACKLES WITH RED PIN WITH SQUARE SUNKEN HOLE
 MANILLES DROITES ACIER ALLIE AVEC PITON POUR CLE CARREE
 HOCHFESTE GERADE SCHÄKEL MIT VIERKANTSCHLÜSSEL BOLZEN

Acciaio alta resistenza
High tensile steel
Acier haute resistance
Hochfester Stahl

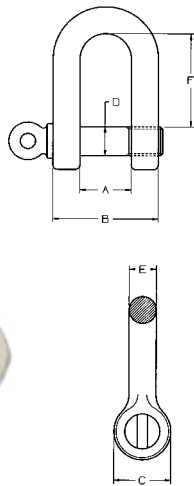


Portata Working load Charge d'utilisation Belastbarkeit	Misura Size Mesure Abmessung	A	B	C	D	F	G	S	Peso Weight Poids Gewicht
t		mm	mm	mm	mm	mm	mm	mm	Kg
2,00	1/2"	20,6	12,7	41,4	16	30	13	9	0,2679
3,25	5/8"	26,9	16	50,8	19,1	39	16	11	0,5675
4,75	3/4"	31,8	19,1	60,5	22,4	47	19	11	1,1940
6,50	7/8"	36,6	25,4	71,3	25,4	54	22	13	1,4346
8,50	1"	42,9	25,4	81	28,7	60	25	13	2,1565

46 

GRILLI DIRITTI CON PERNO OCCHIO CIRCOLARE
DEE SHACKLES
MANILLES DROITES
GERADE SCHÄKEL

Acciaio Fe 430 B
Steel Fe 430 B
Acier Fe 430 B
Stahl Fe 430 B

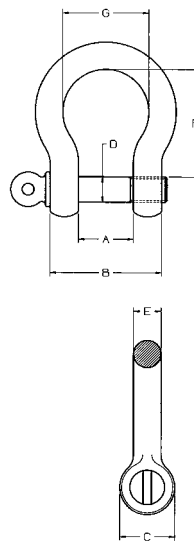


Misura Size Mesure Abmessung	A	B	C	D	E	F	S.W.L.	Peso Weight Poids Gewicht
mm	mm	mm	mm	mm	mm	mm	Kg	Kg
5	8	18	12	5	5	23	70	0,020
6	11	23	14	6	6	29	100	0,040
8	16	32	18	8	8	37	250	0,080
10	19	38	21	10	10	41	400	0,110
11	23	45	26	11	11	48	470	0,200
12	26	50	28	12	12	54	630	0,250
14	28	56	30	14	14	57	750	0,340
16	30	64	35	16	16	63	1000	0,510
18	28	64	37	18	18	62	1300	0,750
20	35	68	39	20	18,5	65	1600	0,940
22	41	83	44	22	21	75	2000	1,300
25	36	80	50	25	22	81	2500	1,600
28	40	88	56	28	24	90	3150	2,000
32	45	99	64	32	27	99	4000	2,900
36	50	110	74	36	30	109	5000	4,300
40	55	123	80	40	34	120	6300	6,000
42	60	136	85	42	38	131	8000	7,400
45	65	149	90	45	42	135	10000	10,000
50	70	165	103	48	47	155	12500	13,700
56	80	184	114	56	52	170	16000	16,600
63	90	204	128	60	57	190	20000	26,500

47 

GRILLI A CUORE CON PERNO OCCHIO CIRCOLARE
BOW SHACKLES
MANILLES LYRE
HERZFÖRMIGE SCHÄKEL

Acciaio Fe 430 B
Steel Fe 430 B
Acier Fe 430 B
Stahl Fe 430 B

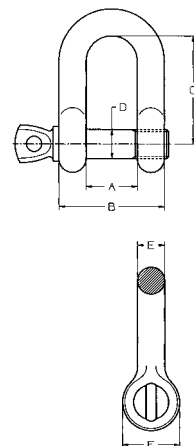


Misura Size Mesure Abmessung	A	B	C	D	E	F	G	S.W.L.	Peso Weight Poids Gewicht
mm	mm	mm	mm	mm	mm	mm	mm	Kg	Kg
5	9	20	10	5	5	20	18	80	0,020
6	12	24	12	6	6	26	19	100	0,030
8	15	33	17	8	8	31	24	200	0,080
10	16	37	20	10	10	38	30	300	0,100
11	21	46	22	11	11	44	35	400	0,180
12	23	49	24	12	12	53	39	500	0,280
14	30	61	30	14	15	59	47	600	0,390
16	30	64	31	16	18	64	48	800	0,480
18-20	35	75	41	20	19,5	72	59	1100	0,960
22	46	89	49	22	22	85	61	1500	1,370
24	50	100	57	25	26	102	76	2000	2,280
27	53	110	61	28	28	111	81	2600	2,860
33	56	119	62	32	31	117	82	3200	4,100
39	75	150	80	38	41	155	115	4500	7,295

48 

GRILLI DIRITTI - TIPO COMMERCIALE
DEE SHACKLES - COMMERCIAL TYPE
MANILLES DROITES - TYPE COMMERCIAL
GERADE SCHÄKEL - HANDELSTYP

Acciaio Fe 430 B
Steel Fe 430 B
Acier Fe 430 B
Stahl Fe 430 B

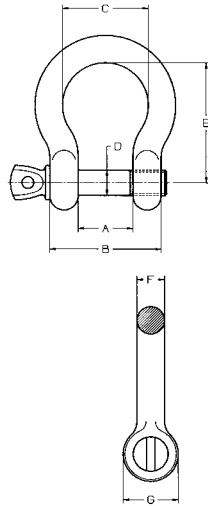


Misura Size Mesure Abmessung	A	B	C	D	E	F	S.W.L.	Peso Weight Poids Gewicht
mm	mm	mm	mm	mm	mm	mm	Kg	Kg
3,5	7	15	16	3,5	4	9	50	0,010
5	10	20	21	5	5	11	70	0,020
6	13	25	28	6	6	14	100	0,030
8	16	32	36	8	8	18	250	0,070
10	19	39	43	10	10	20	400	0,130
11	22	44	50	11	11	24	470	0,125
12	25	49	57	12	12	28	630	0,220
14	28	56	64	14	14	30	750	0,310
16	32	64	72	16	16	33	1000	0,380
18	37	70	74	18	18	33,5	1300	0,730
20	38	78	86	20	20	40	1600	0,939
22	44	88	91	22	22	50	2000	1,322
24	48,5	97	99	24	24	47,5	2500	2,071
28	57	113	129	28	28	68	3150	2,879
32	64	128	143	32	32	73	4000	3,171
36	72	144	155	36	36	80	5000	5,808
38	76	152	171	38	38	85	6000	6,100
42	84	168	185	42	42	90	8000	7,800
45	90	180	202	45	45	98	10000	11,000
50	102	202	225	50	50	108	12500	14,000

49

GRILLI A CUORE - TIPO COMMERCIALE
BOW SHACKLES - COMMERCIAL TYPE
MANILLES LYRES - TYPE COMMERCIAL
HERZFÖRMIGE SCHÄKEL - HANDELSTYP

Acciaio Fe 430 B
Steel Fe 430 B
Acier Fe 430 B
Stahl Fe 430 B

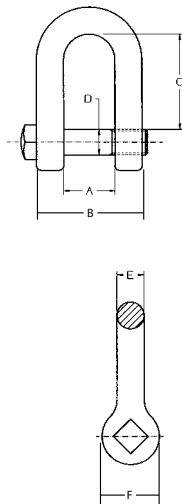


Misura Size Mesure Abmessung	A	B	C	D	E	F	G	S.W.L.	Peso Weight Poids Gewicht
mm	mm	mm	mm	mm	mm	mm	mm	Kg	Kg
3,5	7	15	10	3,5	16	4	9	50	0,010
5	10	20	16	5	21	5	11	80	0,020
6	13	25	20	6	28	6	14	100	0,030
8	16	32	24	8	36	8	18	200	0,080
10	19	39	32	10	43	10	20	300	0,130
11	22	44	35	11	50	11	24	400	0,153
12	25	49	38	12	57	12	28	500	0,230
14	28	56	44	14	64	14	30	600	0,360
16	32	64	50	16	72	16	32	800	0,370
20	38	78	66	20	86	20	40	1100	1,003
22	44	88	74	22	91	22	50	1500	1,428
24	48,5	95	68	24	108	24	47	2000	2,045
28	57	113	94	28	129	28	68	2600	2,879
32	64	128	104	32	143	32	73	3200	4,100
36	72	144	115	36	155	36	80	4200	5,300
38	76	152	136	38	171	38	85	4500	7,400
42	84	168	142	42	185	42	90	6000	8,000
45	90	180	150	45	202	45	98	7000	12,000
50	102	202	156	50	225	50	108	8000	15,000

148

GRILLI DIRITTI A TESTA QUADRA
DEE SHACKLES SQUARE HEAD
MANILLES DROITES TETE CARRE
GERADE SCHÄKEL QUADRATKOPF

Acciaio
Steel
Acier
Stahl

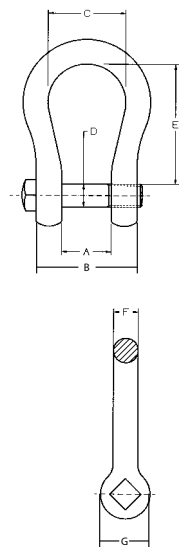


Misura Size Mesure Abmessung	A	B	C	D	E	F	S.W.L.	Peso Weight Poids Gewicht
mm	mm	mm	mm	mm	mm	mm	Kg	Kg
5	10	20	19	5	5	11	70	0,016
6	13	25	25	6	6	14	100	0,030
8	16	32	32	8	8	18	250	0,065
10	19	39	38	10	10	20	400	0,116
11	22	44	44	11	11	24	470	0,163
12	25	49	51	12	12	28	630	0,220
14	28	56	55	14	14	30	750	0,323
16	32	64	64	16	16	33	1000	0,500
19	38	78	76	19	20	40	1600	1,000
22	44	88	89	22	22	50	2000	1,400
25	51	97	100	25	25	47,5	2500	2,080
28	57	113	115	28	28	68	3150	3,050
32	64	128	127	32	32	73	4000	4,300
36	72	144	125	36	36	80	5000	7,200
45	90	180	180	45	45	98	10000	12,000
50	102	202	200	50	50	108	12500	17,500

152

GRILLI A CUORE A TESTA QUADRA
BOW SHACKLES SQUARE HEAD
MANILLES LYRE TETE CARRE
HERZFÖRMIGE SCHÄKEL QUADRATKOPF

Acciaio
Steel
Acier
Stahl

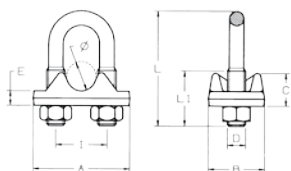


Misura Size Mesure Abmessung	A	B	C	E	F	D	G	S.W.L.	Peso Weight Poids Gewicht
mm	mm	mm	mm	mm	mm	mm	mm	Kg	Kg
5	10	20	16	19	5	5	11	80	0,017
6	13	25	20	25	6	6	14	100	0,031
8	16	32	24	32	8	8	18	200	0,067
10	19	39	32	41	10	10	20	300	0,123
11	22	44	35	44	11	11	24	400	0,165
12	25	49	38	51	12	12	28	500	0,230
14	28	56	44	59	14	14	30	600	0,360
16	32	64	50	68	16	16	32	800	0,560
20	38	78	66	80	20	20	40	1100	1,100
22	44	88	74	92	22	22	50	1500	1,520
25	51	95	75	104	25	25	47	2000	2,200
28	57	113	94	115	28	28	68	2600	3,270
32	64	128	104	127	32	32	73	3200	4,500
36	72	144	115	144	36	36	80	4200	7,500
45	90	180	150	180	45	45	98	7000	12,800
50	102	202	156	200	50	50	108	8000	18,000

156 CE

MORSETTI A CAVALLOTO PER FUNE STAMPATI A CALDO
WIRE ROPE CLIPS DROP FORGED
SERRE-CÂBLES A ETRIER ETAMPES A CHAUD
DRAHTSEILKLEMMEN GESCHMIEDET

Corpo: Acciaio Fe 430 B - Cavallotto: Acciaio Fe 360 B
 Body: Steel Fe 430 B - U-bolt: Steel Fe 360 B
 Semelle: Acier Fe 430 B - Etrier: Acier Fe 360 B
 Klemmbacke: Stahl Fe 430 B - Klemmbügel: Stahl Fe 360 B

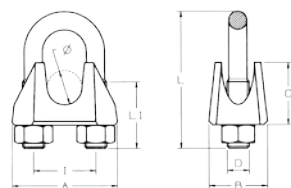


Misura Size Mesure Abmessung	Fune Rope Cable Drahtseil	A	B	C	D	E	I	L	L1	Peso Weight Poids Gewicht
mm	mm	mm	mm	mm		mm	mm	mm	mm	Kg
4	3-4	21	14	9	M 4	4,5	9	20	12	0,010
5	5	25	17	10	M 5	4,5	11	24	13	0,020
6	6	30	19	11	M 6	5	14,5	34	19	0,030
8	8	33	20	12	M 6	5,5	16	34	19	0,040
10	10	38	22	14	M 8	6	18	44	24	0,070
11	11	40	23	15	M 8	6,5	20	45	27	0,080
12	12	45	25	16	M 10	7	23	55	30	0,120
14	14	46	27	17	M 10	7,5	24	55	30	0,140
16	16	53	31	18	M 10	8	28	63	32	0,180
18	18	59	33	20	M 12	8	30	78	38	0,260
20	20	60	34	22	M 12	9	33	78	38	0,290
22	22	64	34	23	M 12	9,5	36	81	45	0,300
24	24-25	70	40	24	M 12	10	38	86	45	0,380
28	28	80	43	30	M 14	12	42	110	55	0,560
30	30	80	44,5	32	M 14	12	48	112	55	0,706
32	32	92	45	34	M 16	14	49	115	60	0,910
38	36-38	95	51	39	M 16	16	57	130	63	1,030
45	45	115	58	46	M 16	16	70	158	83	1,450
50	50	115	59	46	M 16	16	70	158	83	1,450

3 CE

MORSETTI DIN 741
WIRE ROPE CLIPS CAST IRON DIN 741
SERRE-CÂBLES EN FONTE DIN 741
DRAHTSEILKLEMMEN DIN 741

Corpo: Ghisa - Cavallotto: Acciaio Fe 360 B
 Body: Cast iron - U-bolt: Steel Fe 360 B
 Semelle: Fonte - Etrier: Acier Fe 360 B
 Klemmbacke: Temperguss - Klemmbügel: Stahl Fe 360 B

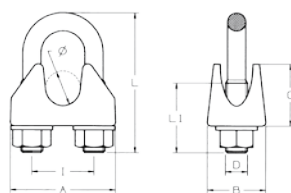


Misura Size Mesure Abmessung	Fune Rope Cable Drahtseil	A	B	C	D	I	L	L1	Peso Weight Poids Gewicht
mm	mm	mm	mm	mm		mm	mm	mm	Kg
3	3	21	10	10	M 4	9	20	12	0,010
5	5	24	11	10	M 5	11	24	13	0,020
6	6,5	26	12	11	M 5	13	28	15	0,020
8	8	30	14	15	M 6	16	34	19	0,020
10	10	37	20	19	M 8	20	42	22	0,060
11	11	38	20	20	M 8	21	44	22	0,060
12	13	44	25	23	M 10	25	55	30	0,110
14	14	46	25	25	M 10	27	57	30	0,120
16	16	52	28	28	M 12	30	63	33	0,150
19	19	58	32	34	M 12	34	75	38	0,230
22	22	64	35	35	M 14	38	85	44	0,270
26	26	68	38	38	M 14	42	95	45	0,300
30	30	80	40	45	M 16	50	110	50	0,500
32	32	80	40	45	M 16	50	118	50	0,650
34	34	88	45	52	M 16	54	120	55	0,680
40	40	95	48	58	M 16	60	140	60	0,860

5 CE

MORSETTI UNI EN 13411-5
WIRE ROPE CLIPS UNI EN 13411-5
SERRE-CÂBLES UNI EN 13411-5
DRAHTSEILKLEMMEN UNI EN 13411-5

Corpo: Ghisa - Cavallotto: Acciaio
 Body: Cast iron - U-bolt: Steel
 Semelle: Fonte - Etrier: Acier
 Klemmbacke: Temperguss - Klemmbügel: Stahl

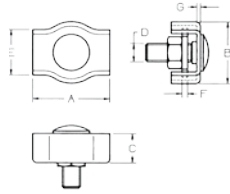


Misura Size Mesure Abmessung	A	B	C	D	I	L	L1	Peso Weight Poids Gewicht
mm	mm	mm	mm		mm	mm	mm	Kg
5	25	13	13	M 5	12	25	13	0,020
6,5	30	16	14	M 6	14	32	17	0,040
8	39	20	18	M 8	18	41	20	0,082
10	40	20	21	M 8	20	46	24	0,092
12	50	24	25	M 10	24	50	28	0,250
14	59	28	30	M 12	28	66	31	0,300
16	64	32	35	M 14	32	76	35	0,430
19	68	32	40	M 14	36	83	36	0,490
22	74	34	44	M 16	40	96	40	0,680
26	84	38	51	M 20	46	111	50	1,170
30	95	41	59	M 20	54	127	55	1,400
34	105	45	67	M 22	60	141	60	2,130
40	117	49	77	M 24	68	159	65	2,680

6

MORSETTI SIMPLEX
SIMPLEX WIRE ROPE CLIPS
SERRE-CÂBLES SIMPLEX
SIMPLEX DRAHTSEILKLEMMEN

Acciaio Fe 360 B
Steel Fe 360 B
Acier Fe 360 B
Stahl Fe 360 B

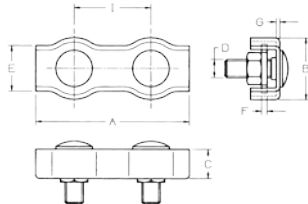


Misura Size Mesure Abmessung	A	B	C	D	E	F	G	Peso Weight Poids Gewicht
mm	mm	mm	mm		mm	mm	mm	Kg
2	17,5	12	5	M 4	7,5	1	1	0,002
3	17,5	15	6,5	M 4	10	1,5	1,5	0,002
4	22	18	7,5	M 5	12	1,5	1,5	0,004
5	24	20	8,5	M 5	14	1,5	1,5	0,004
6	30	23	10	M 6	17	1,5	1,5	0,005
8	36	30	14	M 8	22	2	2	0,050
10	42	34	16	M 10	25	3	2	0,090

7

MORSETTI DUPLEX
DUPLEX WIRE ROPE CLIPS
SERRE-CÂBLES DUPLEX
DUPLEX DRAHTSEILKLEMMEN

Acciaio Fe 360 B
Steel Fe 360 B
Acier Fe 360 B
Stahl Fe 360 B

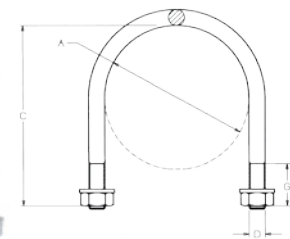


Misura Size Mesure Abmessung	A	B	C	D	E	F	G	I	Peso Weight Poids Gewicht
mm	mm	mm	mm		mm	mm	mm	mm	Kg
2	38	12	5	M 4	7,5	1	1	20,5	0,010
3	38	15	6,5	M 4	10	1,5	1,5	20,5	0,015
4	47	18	7,5	M 5	12	1,5	1,5	25	0,025
5	51	20	8,5	M 5	14	1,5	1,5	27	0,035
6	63	23	10	M 6	17	1,5	1,5	33	0,050
8	76	30	14	M 8	22	2	2	42	0,100
10	88	34	16	M 10	25	3	2	46	0,180

8

COLLARI PER TUBI CON 2 DADI E 2 ROSETTE
BOLT WITH 2 NUTS + 2 WASHERS
ETRIERS AVEC 2 ECROUS + 2 RONDELLES
KLEMMBÜBEL MIT 2 MUTTERN + 2 SCHEIBEN

Acciaio Fe 360 B
Steel Fe 360 B
Acier Fe 360 B
Stahl Fe 360 B

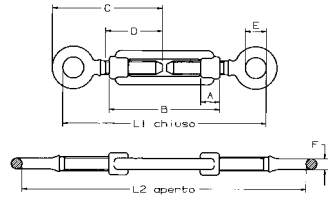


Tubo Tube Tube Rohr	Leggero - Light - Leger - Leicht				Peso Weight Poids Gewicht	Pesante - Heavy - Renforce - Versteifen			Peso Weight Poids Gewicht
	A	C	D	G		C	D	G	
inch	mm	mm		mm	Kg	mm		mm	Kg
1/8	11	30,5	M 6	19	0,020				
1/4	14	33	M 6	19	0,021				
3/8	18	36	M 6	19	0,022				
1/2	22	42	M 6	25	0,024	51	M 8	30	0,054
3/4	27	46,5	M 6	25	0,027	55,5	M 8	30	0,057
1	34	54	M 6	25	0,030	63	M 8	30	0,063
1 1/4	43	62,5	M 6	25	0,033	71,5	M 8	30	0,070
1 1/2	49	72,5	M 8	30	0,072	81,5	M 10	40	0,132
2	61	84,5	M 8	30	0,082	93,5	M 10	40	0,146
2 1/2	77	100,5	M 8	30	0,095	109,5	M 10	40	0,168
3	89	112,5	M 8	30	0,104	121,5	M 10	40	0,183
3 1/2	102	129	M 8	35	0,117	142	M 12	50	0,151
4	115	141,5	M 8	35	0,127	155,5	M 12	50	0,163
5	140	169	M 8	35	0,148	180	M 12	50	0,372
6	168	202	M 10	45	0,284	208	M 12	50	0,424
8	220	254	M 10	45	0,348	267	M 16	60	0,992
10	274	308	M 10	45	0,418	321	M 16	60	1,180

9  157

TENDITORI A DUE OCCHI
TURNBUCKLES EYE AND EYE
TENDEURS A DEUX ANNEAUX
SPANNSCHLÖSSER MIT ZWEI ÖSEN

Acciaio Fe 430 B
Steel Fe 430 B
Acier Fe 430 B
Stahl Fe 430 B

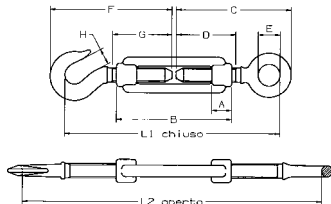


Misura Size Mesure Abmessung	A	B	C	D	E	F	L1	L2	S.W.L.	Peso Weight Poids Gewicht
	mm	mm	mm	mm	mm	mm	mm	mm	Kg	Kg
M 5	9	79	59	40	8	4	122	175	140	0,040
M 6	10	88	74	50	10	4	140	203	225	0,060
M 8	12	110	80	52	11	5	157	226	410	0,150
M 10	15	130	97	60	14	6,5	182	260	650	0,210
M 11	17,5	135	102	65	15	7,5	197	285	790	0,310
M 12	18	140	106	67	17	8	228	297	930	0,340
M 14	20	170	126	83	18	8,5	245	365	1330	0,500
M 16	22,5	190	160	97	23	13	280	412	1770	0,930
M 18	27	200	178	112	25	14	324	450	2200	1,380
M 20	30	220	190	116	25	14	340	470	2700	1,420
M 22	33	242	200	120	30	16	365	495	3300	2,110
M 24	39	255	210	125	34	17	400	565	3920	2,760
M 27	45	255	236	150	34	18,5	445	586	4950	3,910
M 30	45	255	240	150	38	19,5	451	595	6250	4,050
M 33	45	255	242	150	39	21	452	607	7560	5,750
M 36	55	295	276	160	48	27	510	673	9100	7,250
M 39	63	330	276	165	48	28	511	690	10600	9,360
M 42	63	330	320	180	55	40	575	754	12500	13,960
M 45	78	355	322	175	55	40	590	755	14400	19,100
M 48	78	355	322	180	55	40	590	755	16500	19,300
M 52	78	355	322	180	55	40	590	755	19800	28,840

10  158

TENDITORI OCCHIO E GANCIO
TURNBUCKLES EYE AND HOOK
TENDEURS ANNEAU ET CROCHET
SPANNSCHLÖSSER MIT HAKEN UND ÖSE

Acciaio Fe 430 B
Steel Fe 430 B
Acier Fe 430 B
Stahl Fe 430 B

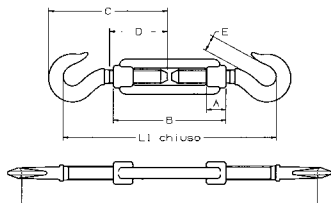


Misura Size Mesure Abmessung	A	B	C	D	E	F	G	H	L1	L2	S.W.L.	Peso Weight Poids Gewicht
	mm	mm	mm	mm	mm	mm	mm	mm	mm	mm	Kg	Kg
M 5	9	79	59	40	8	62	40	6	120	170	50	0,050
M 6	10	88	74	50	10	76	50	8,5	143	205	75	0,060
M 8	12	110	80	52	11	89	52	10	162	237	165	0,120
M 10	15	130	97	60	14	103	62	12	196	277	235	0,240
M 11	17,5	135	102	65	15	112	65	12,5	207	292	280	0,330
M 12	18	140	106	67	17	121	65	16	223	310	320	0,380
M 14	20	170	126	83	18	144	82	16	262	378	420	0,560
M 16	22,5	190	160	97	23	172	105	16,5	296	420	530	0,940
M 18	27	200	178	112	25	183	110	17	326	455	630	1,350
M 20	30	220	190	116	25	185	110	17,5	342	475	730	1,480
M 22	36	220	200	120	30	216	125	23	330	450	1120	2,130
M 24	39	255	210	125	34	225	135	23	405	570	1550	2,840
M 27	45	255	236	150	34	250	135	29	445	585	1870	3,890
M 30	45	255	240	150	38	250	145	29	450	595	2240	4,150
M 33	45	255	242	150	39	250	145	29	451	596	2850	5,880
M 36	55	295	276	160	48	284	170	30	516	676	3530	7,530
M 39	63	330	276	165	48	288	170	30	519	700	4150	9,820

11  159

TENDITORI A DUE GANCI
TURNBUCKLES HOOK AND HOOK
TENDEURS A DEUX CROCHETS
SPANNSCHLÖSSER MIT ZWEI HAKEN

Acciaio Fe 430 B
Steel Fe 430 B
Acier Fe 430 B
Stahl Fe 430 B

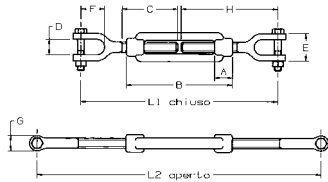


Misura Size Mesure Abmessung	A	B	C	D	E	L1	L2	S.W.L.	Peso Weight Poids Gewicht
	mm	mm	mm	mm	mm	mm	mm	Kg	Kg
M 5	9	79	62	40	6	122	173	50	0,050
M 6	10	88	76	50	8,5	145	209	75	0,070
M 8	12	110	89	52	10	162	245	165	0,120
M 10	15	130	103	62	12	204	284	235	0,270
M 11	17,5	135	112	65	12,5	231	320	280	0,350
M 12	18	140	121	65	16	236	327	320	0,420
M 14	20	170	144	82	16	284	395	420	0,620
M 16	22,5	190	172	105	16,5	315	436	530	0,950
M 18	27	200	183	110	17	333	457	630	1,300
M 20	30	220	185	110	17,5	345	482	730	1,540
M 22	33	242	216	125	23	385	507	1120	2,250
M 24	39	255	225	135	23	410	580	1550	2,920
M 27	45	255	250	135	29	445	585	1870	3,870
M 30	45	255	250	145	29	450	595	2240	4,250
M 33	45	255	250	145	29	451	596	2850	6,010
M 36	55	295	284	170	30	519	679	3530	7,810
M 39	63	330	288	170	30	530	706	4150	9,400

160

TENDITORI A DUE FORCELLE
TURNBUCKLES JAW AND JAW
TENDEURS A DEUX CHAPES
SPANNSCHLÖSSER MIT ZWEI GABELN

Acciaio Fe 430 B
Steel Fe 430 B
Acier Fe 430 B
Stahl Fe 430 B

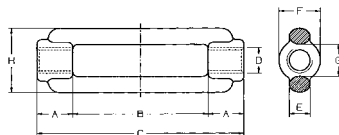


Misura Size Mesure Abmessung	A	B	C	D	E	F	G	H	L1	L2	Bullone Bolt Boulon Bolzen	S.W.L.	Peso Weight Poids Gewicht
	mm	mm	mm	mm	mm	mm	mm	mm	mm	mm	mm	Kg	Kg
M 6	12	110	53	10	25	20	17	90	190	265	6 x 25	230	0,090
M 8	15	110	53	10	25	22	17	90	190	265	6 x 30	230	0,220
M 10	18	125	66	12	30	25	20	105	215	290	8 x 35	440	0,330
M 12	21	125	66	14,5	32	30	23	105	215	290	10 x 40	600	0,580
M 14	24	145	78	19	41	38	31	131	270	350	12 x 50	600	1,040
M 16	27	170	86	19	41	38	31	142	290	395	12 x 50	800	1,210
M 18	27	175	103	21	49	44	34	165	335	440	16 x 60	1650	2,020
M 20	34	200	103	21	49	45	36	165	335	455	16 x 60	1650	2,140
M 22	36	220	115	24,5	54	50	38	185	370	515	20 x 65	2600	3,370
M 24	39	255	123	25	58	56	40	200	420	585	20 x 75	2600	3,770
M 27	45	255	123	29	62	60	47	200	425	595	20 x 80	2600	6,120
M 30	45	255	123	32	70	70	53	220	475	610	24 x 85	3400	7,540
M 33	55	295	150	40	78	78	70	270	548	768	27 x 95	4000	8,940
M 36	55	295	170	45	90	85	78	300	596	821	30 x 115	4800	12,980
M 39	63	330	170	45	105	90	80	300	599	864	36 x 130	5600	16,010

14

CANAULE
TURNBUCKLES BODIES
CAGES POUR TENDEURS
SPANNSCHLÖSSMUTTERN

Acciaio Fe 430 B
Steel Fe 430 B
Acier Fe 430 B
Stahl Fe 430 B

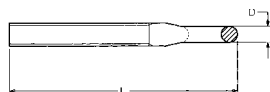
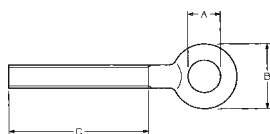


Misura Size Mesure Abmessung	A	B	C	E	F	G	H	S.W.L.	Peso Weight Poids Gewicht
	mm	mm	mm	mm	mm	mm	mm	Kg	Kg
M 5	9	60	79	5	9	7	16,5	140	0,030
M 6	10	68	88	6	10	7,5	17,5	225	0,030
M 8	12	86	110	7	14	9,5	22	410	0,060
M 10	15	100	130	8	16	12	27	650	0,110
M 11	17,5	100	135	9	19	13,5	29	790	0,130
M 12	18	104	140	10	20	14	30	930	0,160
M 14	20	130	170	11	22	18	36	1330	0,240
M 16	22,5	145	190	13	25	20	40	1770	0,370
M 18	27	146	200	15	30	22	45	2200	0,660
M 20	30	160	220	16	32	24	49	2700	0,660
M 22	33	176	242	18	37	29	55	3300	0,970
M 24	39	177	255	20	39	30	60	3920	1,230
M 27	43	214	300	23	45	32	70	4950	1,850
M 30	45	165	255	23	45	34	74	6250	1,850
M 33	48	204	300	28	52	36	80	7560	2,960
M 36	55	185	295	28	55	40	86	9100	3,150
M 39	58	194	310	32	61	43	94	10600	4,040
M 42	63	204	330	32	63	50	104	12500	6,500
M 45	78	199	355	40	80	65	135	14400	9,100
M 48	78	199	355	40	80	65	135	16500	9,100
M 52	78	199	355	40	80	65	135	18100	9,100
M 56	78	199	355	40	80	65	135	23000	9,100

15

VITE AD OCCHIO PER TASSELLI
EYES
ANNEAUX
ÖSEN

Acciaio Fe 430 B
Steel Fe 430 B
Acier Fe 430 B
Stahl Fe 430 B

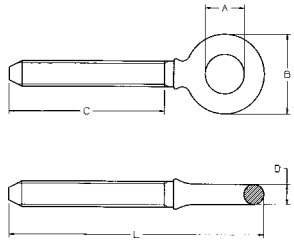


Misura Size Mesure Abmessung	A	B	C	D	L	S.W.L.	Peso Weight Poids Gewicht
	mm	mm	mm	mm	mm	Kg	Kg
M 5	8	16	50	4	69	140	0,011
M 6	10	18	55	4	79	225	0,016
M 8	11	21	60	5	88	410	0,035
M 10	14	27	73	6,5	110	650	0,060
M 12	17	33	90	8	129	930	0,110

16

OCCHIELLI PER TENDITORI
TURNBUCKLE EYES
ANNEAUX POUR TENDEURS
ÖSEN FÜR SPANNSCHLÖSSER

Acciaio Fe 430 B
Steel Fe 430 B
Acier Fe 430 B
Stahl Fe 430 B

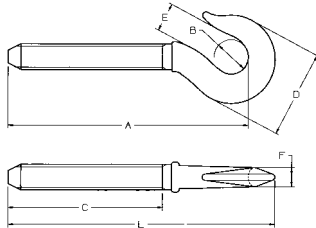


Misura Size Mesure Abmessung	A	B	C	D	L	S.W.L.	Peso Weight Poids Gewicht
	mm	mm	mm	mm	mm	Kg	Kg
M 5	8	16	40	4	59	140	0,010
M 6	10	18	50	4	74	225	0,015
M 8	11	21	52	5	80	410	0,030
M 10	14	27	60	6,5	97	650	0,050
M 11	15	30	65	7,5	102	790	0,090
M 12	17	33	67	8	106	930	0,090
M 14	18	35	83	8,5	126	1330	0,130
M 16	23	49	97	13	160	1770	0,280
M 18	25	53	112	14	178	2200	0,360
M 20	25	53	116	14	190	2700	0,380
M 22	30	62	120	16	200	3300	0,570
M 24	34	68	125	17	210	3920	0,710
M 27	34	71	150	18,5	236	4950	1,050
M 30	38	77	150	19,5	240	6250	1,100
M 33	39	81	150	21	242	7560	1,300
M 36	48	102	160	27	276	9100	2,050
M 39	49	104	165	28	276	10600	2,380
M 42	55	135	180	40	320	12500	4,800
M 45	55	135	180	40	322	14400	5,050
M 48	55	135	180	40	322	16500	5,200
M 50	55	135	180	40	322	18100	5,870

17

GANCI PER TENDITORI
TURNBUCKLE HOOKS
CROCHETS POUR TENDEURS
HAKEN FÜR SPANNSCHLÖSSER

Acciaio Fe 430 B
Steel Fe 430 B
Acier Fe 430 B
Stahl Fe 430 B

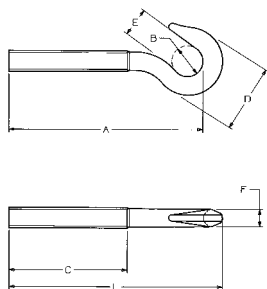


Misura Size Mesure Abmessung	A	B	C	D	E	F	L	S.W.L.	Peso Weight Poids Gewicht
	mm	mm	mm	mm	mm	mm	mm	Kg	Kg
M 5	56	7,5	40	16,5	6	4	62	50	0,010
M 6	70	10	50	21	8,5	5	76	75	0,015
M 8	80	11	52	27	10	6	89	165	0,030
M 10	94	14	62	33	12	8	103	235	0,060
M 11	101	14,5	65	34	12,5	9	112	280	0,110
M 12	110	17	65	42	16	10	121	320	0,130
M 14	130	17	82	43	16	11,5	144	420	0,190
M 16	152	19,50	105	55	16,5	14	172	530	0,290
M 18	165	19	110	56	17	14	183	630	0,350
M 20	165	23	110	60	17,5	15	185	730	0,440
M 22	195	27	125	68	23	17	216	1120	0,640
M 24	198	27	135	76	23	18	225	1550	0,790
M 27	220	32	135	83	29	20	250	1870	1,030
M 30	220	33	145	85	29	20	250	2240	1,200
M 33	220	34	145	88	29	21	250	2850	1,430
M 36	253	36	170	103	30	32	284	3530	2,330
M 39	257	36	170	105	30	32	288	4150	2,400

18

GANCIO PER TASSELLI
HOOKS
CROCHETS
HAKEN

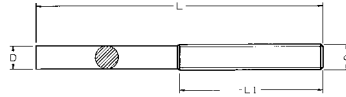
Acciaio Fe 430 B
Steel Fe 430 B
Acier Fe 430 B
Stahl Fe 430 B



Misura Size Mesure Abmessung	A	B	C	D	E	F	L	S.W.L.	Peso Weight Poids Gewicht
	mm	mm	mm	mm	mm	mm	mm	Kg	Kg
M 5	64	8	48	16,5	6	4	70	50	0,012
M 6	75	10	55	21	8,5	5	81	75	0,018
M 8	88	11	60	27	10	6	97	165	0,035
M 10	105	14	73	33	12	8	114	235	0,070
M 12	135	17	90	42	16	10	146	320	0,130

TRONCHI PER TENDITORI
TURNBUCKLE STUBENDS
TIRANTS A SOUDER
ANSCHWEIßENDEN FÜR SPANNSCHLÖSSER

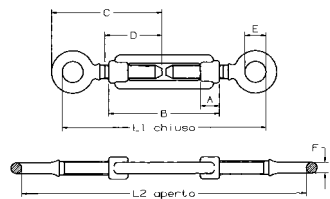
Acciaio Fe 430 B
Steel Fe 430 B
Acier Fe 430 B
Stahl Fe 430 B



Misura Size Mesure Abmessung	D	L	L1	Peso Weight Poids Gewicht
	mm	mm	mm	Kg
M 5	4,35	75	35	0,020
M 6	5,35	120	60	0,020
M 8	7,05	120	65	0,040
M 10	8,80	150	75	0,080
M 11	9,80	150	75	0,100
M 12	10,70	150	75	0,120
M 14	12,70	180	90	0,180
M 16	14,50	200	100	0,290
M 18	16,30	220	120	0,400
M 20	18,70	220	120	0,480
M 22	21,70	240	130	0,730
M 24	22,50	260	150	0,800
M 27	24,80	260	160	1,170
M 30	27,50	260	175	1,300
M 33	30,70	300	190	1,710
M 36	33,10	300	190	2,010
M 39	39	350	210	2,860
M 42	42	350	210	3,410
M 45	45	350	210	3,950
M 48	48	380	220	4,840
M 50	50	380	220	5,000
M 52	52	380	220	5,100
M 56	56	410	240	5,800

TENDITORI A DUE OCCHI DIN 1480
TURNBUCKLES EYE AND EYE DIN 1480
TENDEURS A DEUX ANNEAUX DIN 1480
SPANNSCHLÖSSER DIN 1480 MIT ZWEI ÖSEN

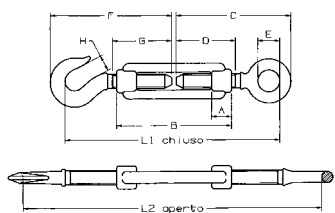
Acciaio Fe 430 B
Steel Fe 430 B
Acier Fe 430 B
Stahl Fe 430 B



Misura Size Mesure Abmessung	A	B	C	D	E	F	L1	L2	S.W.L.	Peso Weight Poids Gewicht
	mm	mm	mm	mm	mm	mm	mm	mm	Kg	Kg
M 6	12	110	74	50	10	4	155	225	225	0,080
M 8	15	110	80	52	11	5	160	230	410	0,140
M 10	18	125	97	60	14	6,5	200	270	650	0,250
M 12	21	125	106	67	17	8	205	270	930	0,370
M 14	24	145	126	83	18	8,5	240	325	1330	0,510
M 16	27	170	160	97	23	13	280	380	1770	0,950
M 20	34	200	190	116	25	14	310	410	2700	1,480
M 22	36	220	200	120	30	16	325	430	3300	2,060
M 24	39	255	210	125	34	17	400	565	3920	2,760
M 27	45	255	236	150	34	18,5	445	586	4950	3,910
M 30	45	255	240	150	38	19,5	451	595	6250	4,050
M 33	55	295	242	150	39	21	452	607	7560	5,750
M 36	55	295	276	160	48	27	510	673	9100	7,250
M 39	63	330	276	165	48	28	511	690	10600	9,360
M 42	63	330	320	180	55	40	575	754	12500	13,960
M 45	78	355	322	175	55	40	590	755	14400	19,100
M 48	78	355	322	180	55	40	590	755	16500	19,300
M 50	78	355	322	180	55	40	590	755	18100	20,600
M 52	78	355	322	180	55	40	590	755	19800	28,840

TENDITORI OCCHIO E GANCIO DIN 1480
TURNBUCKLES EYE AND HOOK DIN 1480
TENDEURS ANNEAU ET CROCHET DIN 1480
SPANNSCHLÖSSER DIN 1480 MIT HAKEN UND ÖSE

Acciaio Fe 430 B
Steel Fe 430 B
Acier Fe 430 B
Stahl Fe 430 B

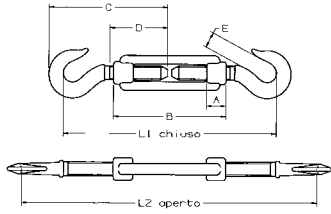


Misura Size Mesure Abmessung	A	B	C	D	E	F	G	H	L1	L2	S.W.L.	Peso Weight Poids Gewicht
	mm	mm	mm	mm	mm	mm	mm	mm	mm	mm	Kg	Kg
M 6	12	110	74	50	10	76	50	8,5	155	235	75	0,090
M 8	15	110	80	52	11	89	52	10	160	240	165	0,140
M 10	18	125	97	60	14	103	62	12	200	270	235	0,280
M 12	21	125	106	67	17	121	65	16	205	270	320	0,410
M 14	24	145	126	83	18	144	82	16	245	330	420	0,570
M 16	27	170	160	97	23	172	105	16,5	285	390	530	0,960
M 20	34	200	190	116	25	185	110	17,5	315	425	730	1,540
M 22	36	220	200	120	30	216	125	23	330	450	1120	2,130
M 24	39	255	210	125	34	225	135	23	405	570	1550	2,840
M 27	45	255	236	150	34	250	135	29	445	585	1870	3,890
M 30	45	255	240	150	38	250	145	29	450	595	2240	4,150
M 33	55	295	242	150	39	250	145	29	451	596	2850	5,880
M 36	55	295	276	160	48	284	170	38	516	676	3530	7,530
M 39	63	330	276	165	48	288	170	38	519	700	4150	9,380

163 

TENDITORI A DUE GANCI DIN 1480
TURNBUCKLES HOOK AND HOOK DIN 1480
TENDEURS A DEUX CROCHETS DIN 1480
SPANNSCHLÖSSER DIN 1480 MIT ZWEI HAKEN

Acciaio Fe 430 B
Steel Fe 430 B
Acier Fe 430 B
Stahl Fe 430 B

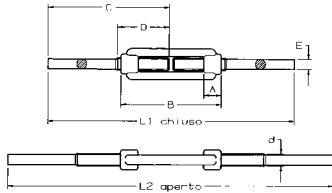


Misura Size Mesure Abmessung	A	B	C	D	E	L1	L2	S.W.L.	Peso Weight Poids Gewicht
	mm	mm	mm	mm	mm	mm	mm	Kg	Kg
M 6	12	110	76	50	8,5	155	235	75	0,100
M 8	15	110	89	52	10	160	240	165	0,140
M 10	18	125	103	62	12	200	270	235	0,310
M 12	21	125	121	65	16	205	270	320	0,450
M 14	24	145	144	82	16	260	340	420	0,630
M 16	27	170	172	105	16,5	285	390	530	0,970
M 20	34	200	185	110	17,5	320	430	730	1,600
M 22	36	220	216	125	23	355	475	1120	2,200
M 24	39	255	225	135	23	410	580	1550	2,920
M 27	45	255	250	135	29	445	585	1870	3,870
M 30	45	255	250	145	29	450	595	2240	4,250
M 33	55	295	250	145	29	451	596	2850	6,010
M 36	55	295	284	170	38	519	679	3530	7,810
M 39	63	330	288	170	38	530	706	4150	9,400

171 

TENDITORI A DUE TRONCHI DIN 1480
TURNBUCKLES WITH STUBENDS DIN 1480
TENDEURS A SOUDER DIN 1480
SPANNSCHLÖSSER DIN 1480 MIT ZWEI ANSCHWEIßENDEN

Acciaio Fe 430 B
Steel Fe 430 B
Acier Fe 430 B
Stahl Fe 430 B

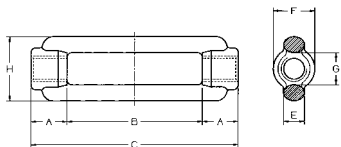


Misura Size Mesure Abmessung	A	B	C	D	E	L1	L2	S.W.L.	Peso Weight Poids Gewicht
	mm	mm	mm	mm	mm	mm	mm	Kg	Kg
M 6	12	110	120	60	5,35	240	338	225	0,100
M 8	15	110	120	65	7,05	240	338	410	0,160
M 10	18	125	150	75	8,80	300	407	650	0,310
M 12	21	125	150	75	10,70	300	407	930	0,430
M 14	24	145	180	90	12,70	360	477	1320	0,610
M 16	27	170	200	100	14,50	400	543	1770	0,970
M 20	34	200	220	120	18,70	440	606	2700	1,700
M 22	36	220	240	130	21,70	480	664	3300	2,380
M 24	39	255	260	150	22,50	520	736	3920	2,940
M 27	45	255	260	160	24,80	520	736	4950	4,150
M 30	45	255	260	175	27,50	520	736	6250	4,450
M 33	55	295	300	190	30,70	600	810	7560	6,570
M 36	55	295	300	190	33,10	600	840	9100	7,170
M 39	63	330	350	210	39	700	967	10600	10,320
M 42	63	330	350	210	42	700	967	12500	11,180
M 45	78	355	350	210	45	700	977	14400	16,900
M 48	78	355	380	220	48	760	1037	16500	18,580
M 50	78	355	380	220	50	760	1037	18100	18,900
M 52	78	355	380	220	52	760	1037	19800	18,460
M 56	78	355	410	240	56	820	1097	23000	19,060

172 

CANAULE DIN 1480
TURNBUCKLE BODIES DIN 1480
CAGES POUR TENDEURS DIN 1480
SPANNSCHLÖSSMUTTERN DIN 1480

Acciaio Fe 430 B
Steel Fe 430 B
Acier Fe 430 B
Stahl Fe 430 B

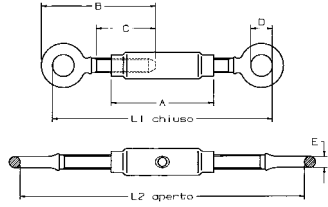


Misura Size Mesure Abmessung	A	B	C	E	F	G	H	S.W.L.	Peso Weight Poids Gewicht
	mm	mm	mm	mm	mm	mm	mm	Kg	Kg
M 6	12	86	110	6	12	9	19	225	0,060
M 8	15	80	110	8	15	11	23	410	0,080
M 10	18	89	125	9	18	14	30	650	0,150
M 12	21	83	125	11	21	16	34	930	0,190
M 14	24	97	145	12	24	18	38	1330	0,250
M 16	27	116	170	14	27	20	42	1770	0,390
M 20	34	132	200	17	34	24	52	2700	0,720
M 22	36	148	220	19	37	26	56	3300	0,920
M 24	39	177	255	20	39	28	60	3920	1,340
M 27	45	165	255	23	45	34	74	4950	1,810
M 30	45	165	255	23	45	34	74	6250	1,850
M 33	55	185	295	28	55	40	86	7560	3,150
M 36	55	185	295	28	55	40	86	9100	3,150
M 39	63	204	330	32	63	50	104	10600	4,600
M 42	63	204	330	32	63	50	104	12500	4,500
M 45	78	199	355	40	80	65	135	14400	9,000
M 48	78	199	355	40	80	65	135	16500	8,900
M 52	78	199	355	40	80	65	135	19800	8,260
M 56	78	199	355	40	80	65	135	23000	7,260

196 

TENDITORI A DUE OCCHI DIN 1478
TURNBUCKLES EYE AND EYE DIN 1478
TENDEURS A DEUX ANNEAUX DIN 1478
SPANNSCHLÖSSER DIN 1478 MIT ZWEI ÖSEN

Acciaio Fe 430 B
Steel Fe 430 B
Acier Fe 430 B
Stahl Fe 430 B

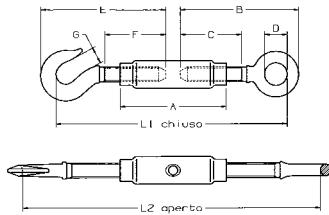


Misura Size Mesure Abmessung	A	B	C	D	E	L1	L2	S.W.L.	Peso Weight Poids Gewicht
	mm	mm	mm	mm	mm	mm	mm	Kg	Kg
M 6	110	74	50	10	4	150	240	225	0,120
M 8	110	80	52	11	5	156	245	410	0,150
M 10	125	97	60	14	6,5	186	290	650	0,290
M 12	125	106	67	17	8	196	301	930	0,450
M 16	170	160	97	23	13	294	435	1770	1,070
M 20	200	190	116	25	14	352	520	2700	1,380
M 24	255	210	125	34	17	391	600	3920	2,570
M 30	255	240	150	38	19,5	441	648	6250	2,670
M 36	295	276	160	48	27	498	730	9100	7,260
M 48	355	322	180	55	40	564	840	16500	16,180

197 

TENDITORI OCCHIO E GANCIO DIN 1478
TURNBUCKLES EYE AND HOOK DIN 1478
TENDEURS ANNEAU ET CROCHET DIN 1478
SPANNSCHLÖSSER DIN 1478 MIT ÖSE UND HAKEN

Acciaio Fe 430 B
Steel Fe 430 B
Acier Fe 430 B
Stahl Fe 430 B

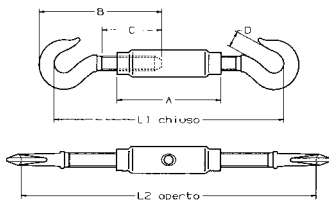


Misura Size Mesure Abmessung	A	B	C	D	E	F	G	L1	L2	S.W.L.	Peso Weight Poids Gewicht
	mm	mm	mm	mm	mm	mm	mm	mm	mm	Kg	Kg
M 6	110	74	50	10	76	50	8,5	150	240	75	0,130
M 8	110	80	52	11	89	52	10	161	250	165	0,150
M 10	125	97	60	14	103	62	12	187	293	235	0,320
M 12	125	106	67	17	121	65	16	208	313	320	0,490
M 16	170	160	97	23	172	105	16,5	299	440	530	1,080
M 20	200	190	116	25	185	110	17,5	341	509	730	1,440
M 24	255	210	125	34	225	135	23	393	605	1550	2,650
M 30	255	240	150	38	250	145	29	440	647	2240	3,870
M 36	295	276	160	48	284	170	30	502	735	3530	7,540

208 

TENDITORI A DUE GANCI DIN 1478
TURNBUCKLES HOOK AND HOOK DIN 1478
TENDEURS A DEUX CROCHETS DIN 1478
SPANNSCHLÖSSER DIN 1478 MIT ZWEI HAKEN

Acciaio Fe 430 B
Steel Fe 430 B
Acier Fe 430 B
Stahl Fe 430 B

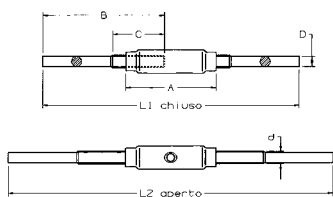


Misura Size Mesure Abmessung	A	B	C	D	L1	L2	S.W.L.	Peso Weight Poids Gewicht
	mm	mm	mm	mm	mm	mm	Kg	Kg
M 6	110	76	50	8,5	150	240	75	0,140
M 8	110	89	52	10	166	255	165	0,150
M 10	125	103	62	12	189	297	235	0,350
M 12	125	121	65	16	220	325	320	0,530
M 16	170	172	105	16,5	304	445	530	1,090
M 20	200	185	110	17,5	330	498	730	1,500
M 24	255	225	135	23	396	610	1550	2,730
M 30	255	250	145	29	440	647	2240	3,970
M 36	295	284	170	30	506	740	3530	7,820

199 

TENDITORI A DUE TRONCHI DIN 1478
TURNBUCKLES WITH STUBENDS DIN 1478
TENDEURS A SOUDER DIN 1478
SPANNSCHLÖSSER DIN 1478 MIT ZWEI ANSCHWEISSENDEN

Acciaio Fe 430 B
Steel Fe 430 B
Acier Fe 430 B
Stahl Fe 430 B

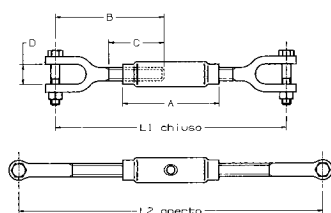


Misura Size Mesure Abmessung	A	B	C	D	L1	L2	S.W.L.	Peso Weight Poids Gewicht
	mm	mm	mm	mm	mm	mm	Kg	Kg
M 6	110	120	60	5,35	240	340	225	0,140
M 8	110	120	65	7,05	240	340	410	0,170
M 10	125	150	75	8,80	300	410	650	0,350
M 12	125	150	75	10,70	300	410	930	0,510
M 16	170	200	100	14,50	400	550	1770	1,090
M 20	200	220	120	18,70	440	615	2700	1,600
M 24	255	260	150	22,50	520	740	3920	2,750
M 30	255	260	175	27,50	520	740	6250	4,170
M 36	295	300	190	33,10	600	850	9100	7,180
M 42	330	350	210	42	700	980	12500	11,150
M 48	355	380	220	48	760	1060	16500	15,460

198 

TENDITORI A DUE FORCELLE DIN 1478
TURNBUCKLES FORK AND FORK DIN 1478
TENDEURS A DEUX CHAPES DIN 1478
SPANNSCHLÖSSER DIN 1478 MIT ZWEI GABELN

Acciaio Fe 430 B
Steel Fe 430 B
Acier Fe 430 B
Stahl Fe 430 B

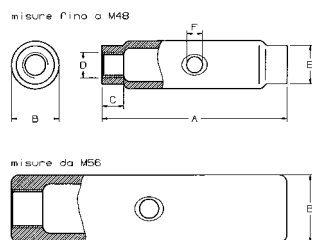


Misura Size Mesure Abmessung	A	B	C	D	L1	L2	Bullone Bolt Boulon Bolzen	S.W.L.	Peso Weight Poids Gewicht
	mm	mm	mm	mm	mm	mm	mm	Kg	Kg
M 6	110	87	60	8	174	274	M 6 x 25	230	0,150
M 8	110	104	70	10	208	304	M 8 x 35	440	0,260
M 10	125	124	80	12	248	357	M 8 x 35	440	0,450
M 12	125	145	90	16	290	395	M 10 x 40	600	0,660
M 16	170	170	100	20	340	483	M 12 x 50	800	1,510
M 20	200	184	110	24	368	536	M 16 x 60	1650	2,930
M 24	255	215	125	30	435	646	M 20 x 75	2600	5,000
M 30	255	252	140	36	504	711	M 24 x 85	3400	9,970
M 36	295	300	170	45	600	835	M 30 x 115	4800	14,800

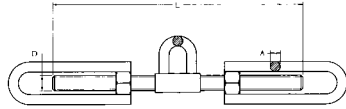
195 

CANAULE DIN 1478
TURNBUCKLE BODIES DIN 1478
CAGES POUR TENDEURS DIN 1478
SPANNSCHLÖSSMUTTERN DIN 1478

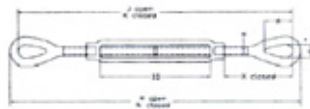
Acciaio Fe 430 B
Steel Fe 430 B
Acier Fe 430 B
Stahl Fe 430 B



Misura Size Mesure Abmessung	A	B	C	E	F	S.W.L.	Peso Weight Poids Gewicht
	mm	mm	mm	mm	mm	Kg	Kg
M 6	110	17,2	7,5	9	6	225	0,100
M 8	110	17,2	10	12	8	410	0,090
M 10	125	21,3	12	15	8	650	0,190
M 12	125	25	15	18	10	930	0,270
M 16	170	30	20	24	10	1770	0,510
M 20	200	33,7	24	30	12	2700	0,620
M 24	255	42,4	29	33	12	3920	1,150
M 30	255	51	36	41	16	6250	1,570
M 36	295	63,5	43	50	16	9100	3,160
M 42	330	70	51	60	20	12500	4,330
M 48	355	82,5	58	72	20	16500	5,780



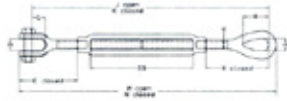
Misura Size Mesure Abmessung	A	L	Peso Weight Poids Gewicht
	mm	mm	Kg
M 24	16	400	3
M 24	16	500	3
M 28	18	400	4,4
M 28	18	500	4,4
M 30	20	400	5
M 30	20	500	5
M 36	20	400	7
M 36	20	500	7



forribili con controdado
 available with counter-nut
 disponible avec contre-écrou
 Lieferbar mit Kontermutter

Misura Size Mesure Abmessung	W.L.L.	Peso Weight Poids Gewicht	A	J	K	M	N	R	S	X	BB
	lbs	kg	inch	inch	inch	inch	inch	inch	inch	inch	inch
1/4x4	500	0,26	0,25	11,8	7,8	12,25	8,25	0,78	0,34	1,75	4
5/16x4-1/2	800	0,45	0,31	13,56	9,06	14,12	9,62	0,94	0,44	2,09	4,5
3/8x6	1200	0,76	0,38	17,47	11,47	18,16	12,16	1,12	0,53	2,52	6
1/2x6	2200	1,54	0,5	20,08	13,08	20,96	13,96	1,44	0,72	3,23	6
1/2x9	2200	1,71	0,5	25,29	15,29	26,48	16,48	1,44	0,72	3,23	9
1/2x12	2200	2,14	0,5	32,08	19,08	32,96	19,96	1,44	0,72	3,23	12
5/8x6	3500	2,4	0,63	21,93	14,68	22,93	15,68	1,75	0,88	3,9	6
5/8x9	3500	3,17	0,63	26,99	16,74	28,53	18,28	1,75	0,88	3,9	9
5/8x12	3500	3,42	0,63	33,93	20,68	34,93	21,68	1,75	0,88	3,9	12
3/4x6	5200	3,79	0,75	23,88	16,38	25,12	17,62	2,09	1	4,69	6
3/4x9	5200	4,75	0,75	28,69	18,19	30,61	20,11	2,09	1	4,69	9
3/4x12	5200	5,48	0,75	35,88	22,38	37,12	23,62	2,09	1	4,69	12
3/4x18	5200	7,19	0,75	47,88	28,38	49,12	29,62	2,09	1	4,69	18
7/8x12	7200	7,22	0,88	37,07	23,32	38,57	24,82	2,38	1,25	5,1	12
7/8x18	7200	9,95	0,88	49,07	29,32	50,57	30,82	2,38	1,25	5,1	18
1x6	10000	9,04	1	27,97	19,97	29,72	21,72	3	1,44	6,36	6
1x12	10000	11,5	1	39,97	25,97	41,97	27,72	3	1,44	6,36	12
1x18	10000	14	1	51,97	31,97	53,72	33,72	3	1,44	6,36	18
1X24	10000	17,25	1	63,97	37,97	65,72	39,72	3	1,44	6,36	24
1-1/4x12	15200	19	1,25	42,81	28,31	45,06	30,56	3,56	1,81	7,72	12
1-1/4x18	15200	23	1,25	54,81	34,31	57,06	36,56	3,56	1,81	7,72	18
1-1/4x24	15200	27	1,25	66,81	40,31	69,06	42,56	3,56	1,81	7,72	24
1-1/2x12	21400	27,5	1,5	45,5	30,5	48	33	4,06	2,12	8,62	12
1-1/2x18	21400	31	1,5	57,5	36,5	60	39	4,06	2,12	8,62	18
1-1/2x24	21400	37,5	1,5	69,5	42,5	72	45	4,06	2,12	8,62	24
1-3/4x18	28000	52,5	1,75	57,38	39,38	60,38	42,38	4,62	2,38	10	18
1-2/4x24	28000	58	1,75	69,38	45,38	72,38	48,38	4,62	2,38	10	24
2x24	37000	85,25	2	75,69	51,69	79,19	55,19	5,75	2,69	13,09	24
2-1/2x24	60000	144,25	2,5	78,62	54,62	82,62	58,62	6,5	3,12	13,78	24
2-3/4x24	75000	194	2,75	81	57	85,5	61,5	7	3,25	15,22	24

TENDITORI OCCHIO FORCELLA FORGIATI – U.S. TYPE
 FORGED TURNBUCKLES WITH JAW & EYE – U.S. TYPE
 TENDEURS ANNEAU ET CHAPE FORGÉS – U.S. TYPE
 GESCHMIEDETER SPANNSCHLÖSSER MIT ÖSE UND GABEL – U.S. TYPE

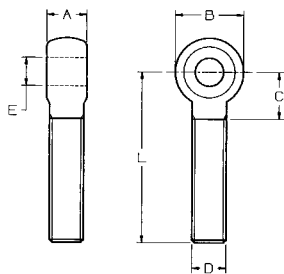


forribili con controdamo
 available with counter-nut
 disponible avec contre-écrou
 Lieferbar mit Kontermutter

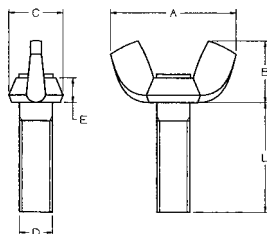
Misura Size Mesure Abmessung	W.LL.	Peso Weight Poids Gewicht	A	B	E	G	J	K	M	N	R	S	X	BB
	lbs	kg	inch	inch	inch	inch	inch	inch	inch	inch	inch	inch	inch	inch
1/4x4	500	0,3	0,25	0,45	1,58	0,62	11,35	7,35	12,07	8,07	0,78	0,34	1,75	4
5/16x4-1/2	800	0,5	0,31	0,5	1,98	0,87	13,71	8,71	14,01	9,51	0,94	0,44	2,09	4,5
3/8x6	1200	0,8	0,38	0,54	2,12	0,87	16,81	10,81	17,77	11,77	1,12	0,53	2,52	6
1/2x6	2200	1,51	0,5	0,65	2,75	1,06	19,29	12,29	20,48	13,48	1,44	0,72	3,23	6
1/2x9	2200	1,71	0,5	0,65	2,75	1,06	25,29	15,29	26,48	16,48	1,44	0,72	3,23	9
1/2x12	2200	2,08	0,5	0,65	2,75	1,06	31,29	18,29	32,48	19,48	1,44	0,72	3,23	12
5/8x6	3500	2,35	0,63	0,79	3,5	1,31	20,99	13,74	22,53	15,28	1,75	0,88	3,9	6
5/8x9	3500	3,17	0,63	0,79	3,5	1,31	26,99	16,74	28,53	18,28	1,75	0,88	3,9	9
5/8x12	3500	3,61	0,63	0,79	3,5	1,31	32,99	19,74	34,53	21,28	1,75	0,88	3,9	12
3/4x6	5200	4	0,75	0,94	4,18	1,5	22,69	15,19	24,61	17,11	2,09	1	4,69	6
3/4x9	5200	4,75	0,75	0,94	4,18	1,5	28,69	18,19	30,61	20,11	2,09	1	4,69	9
3/4x12	5200	5,93	0,75	0,94	4,18	1,5	34,69	21,19	36,61	23,11	2,09	1	4,69	12
3/4x18	5200	7	0,75	0,94	4,18	1,5	46,69	27,19	48,61	29,11	2,09	1	4,69	18
7/8x12	7200	8,36	0,88	1,13	4,85	1,75	36,09	22,34	38,32	24,57	2,38	1,25	5,1	12
7/8x18	7200	9,75	0,88	1,13	4,85	1,75	48,09	28,34	50,32	30,57	2,38	1,25	5,1	18
1x6	10000	8,92	1	1,34	5,53	2,06	26,34	18,34	28,89	20,89	3	1,44	6,36	6
1x12	10000	11,2	1	1,34	5,53	2,06	38,34	24,34	40,89	26,89	3	1,44	6,36	12
1x18	10000	13,3	1	1,34	5,53	2,06	50,34	30,34	52,89	32,89	3	1,44	6,36	18
1X24	10000	17	1	1,34	5,53	2,06	62,34	36,34	64,89	38,89	3	1,44	6,36	24
1-1/4x12	15200	19,42	1,25	1,75	7,21	2,81	41,32	26,82	44,55	30,05	3,56	1,81	7,72	12
1-1/4x18	15200	24,18	1,25	1,75	7,21	2,81	53,32	32,82	56,05	36,05	3,56	1,81	7,72	18
1-1/4x24	15200	28,5	1,25	1,75	7,21	2,81	65,32	38,82	68,55	42,05	3,56	1,81	7,72	24
1-1/2x12	21400	28,99	1,5	2,06	7,88	2,81	43,5	28,5	47,25	32,25	4,06	2,12	8,62	12
1-1/2x18	21400	35	1,5	2,06	7,88	2,81	55,5	34,5	59,25	38,25	4,06	2,12	8,62	18
1-1/2x24	21400	39,18	1,5	2,06	7,88	2,81	67,5	40,5	71,25	44,25	4,06	2,12	8,62	24
1-3/4x18	28000	53,75	1,75	2,6	9,4	3,38	55,38	37,38	59,78	41,78	4,62	2,38	10	18
1-2/4x24	28000	60,68	1,75	2,6	9,4	3,38	67,38	43,38	71,78	47,78	4,62	2,38	10	24
2x24	37000	89	2	2,62	11,86	3,69	72,62	48,62	77,95	53,95	5,75	2,69	13,09	24
2-1/2x24	60000	150	2,5	3,01	13,56	4,44	75,8	51,8	82,4	58,4	6,5	3,12	13,78	24
2-3/4x24	75000	183	2,75	3,63	15,22	4,19	77,88	53,88	85,5	61,5	7	3,25	15,22	24

TIRANTI AD OCCHIO, UNI 6058
 EYE TIE-RODS, UNI 6058
 CHAPES MALES, UNI 6058
 AUGENSCHRAUBEN, UNI 6058

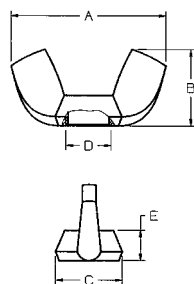
Acciaio C 40
 Steel C 40
 Acier C 40
 Stahl C 40



Misura Size Mesure Abmessung	A	B	C	D	E	L	Peso Weight Poids Gewicht
	mm	mm	mm	mm	mm	mm	Kg
M 6 x 30	7	12	8,5	6	5	30	0,010
M 6 x 40	7	12	8,5	6	5	40	0,010
M 6 x 50	7	12	8,5	6	5	50	0,010
M 8 x 40	9	16	11,1	8	6	40	0,020
M 8 x 50	9	16	11,1	8	6	50	0,020
M 8 x 60	9	16	11,1	8	6	60	0,020
M 10 x 40	12	20	13,8	10	8	40	0,030
M 10 x 50	12	20	13,8	10	8	50	0,040
M 10 x 60	12	20	13,8	10	8	60	0,040
M 10 x 70	12	20	13,8	10	8	70	0,050
M 10 x 80	12	20	13,8	10	8	80	0,050
M 12 x 50	14	24	16,4	12	10	50	0,060
M 12 x 60	14	24	16,4	12	10	60	0,070
M 12 x 70	14	24	16,4	12	10	70	0,080
M 12 x 80	14	24	16,4	12	10	80	0,090
M 12 x 90	14	24	16,4	12	10	90	0,100
M 14 x 60	16	28	19	14	12	60	0,100
M 14 x 70	16	28	19	14	12	70	0,110
M 14 x 80	16	28	19	14	12	80	0,120
M 14 x 90	16	28	19	14	12	90	0,130
M 14 x 100	16	28	19	14	12	100	0,140
M 14 x 120	16	28	19	14	12	120	0,160
M 16 x 70	18	32	21	16	14	70	0,150
M 16 x 80	18	32	21	16	14	80	0,170
M 16 x 90	18	32	21	16	14	90	0,170
M 16 x 100	18	32	21	16	14	100	0,200
M 16 x 120	18	32	21	16	14	120	0,220
M 16 x 140	18	32	21	16	14	140	0,240
M 18 x 150	20	36	24,2	18	16	150	0,330
M 20 x 80	22	40	26,2	20	18	80	0,280
M 20 x 90	22	40	26,2	20	18	90	0,300
M 20 x 100	22	40	26,2	20	18	100	0,320
M 20 x 120	22	40	26,2	20	18	120	0,360
M 20 x 140	22	40	26,2	20	18	140	0,400
M 20 x 160	22	40	26,2	20	18	160	0,440
M 22 x 180	24	44	28,2	22	18	180	0,600
M 24 x 200	26	48	31,5	24	20	200	0,790
M 27 x 220	30	54	34,5	27	22	220	1,140
M 30 x 230	33	60	38,8	30	25	230	1,420



Misura Size Mesure Abmessung	A	B	C	E	Peso Weight Poids Gewicht
	mm	mm	mm	mm	Kg
M 3 x 10 M 3 x 15 M 3 x 20 M 3 x 25 M 3 x 30	17,6	8,6	8	2,9	0,0026 0,0028 0,0030 0,0032 0,0034
M 4 x 10 M 4 x 15 M 4 x 20 M 4 x 25 M 4 x 30	17,6	8,6	8	2,9	0,0030 0,0032 0,0036 0,0040 0,0043
M 5 x 10 M 5 x 15 M 5 x 20 M 5 x 25 M 5 x 30 M 5 x 35	22,5	11	10,3	4,1	0,0052 0,0056 0,0060 0,0067 0,0074 0,0080
M 6 x 10 M 6 x 15 M 6 x 20 M 6 x 25 M 6 x 30 M 6 x 35 M 6 x 40 M 6 x 45 M 6 x 50	27,8	13,6	12,7	5,1	0,0096 0,0104 0,0110 0,0116 0,0123 0,0132 0,0141 0,0150 0,0161
M 8 x 15 M 8 x 20 M 8 x 25 M 8 x 30 M 8 x 35 M 8 x 40 M 8 x 45 M 8 x 50	30,3	14,8	13,8	5,6	0,0143 0,0160 0,0177 0,0195 0,0207 0,0220 0,0236 0,0250
M 10 x 20 M 10 x 25 M 10 x 30 M 10 x 35 M 10 x 40 M 10 x 45 M 10 x 50 M 10 x 55 M 10 x 60	36,2	17,7	16,5	6,8	0,0282 0,0297 0,0322 0,0342 0,0358 0,0377 0,0402 0,0434 0,0470
M 12 x 25 M 12 x 30 M 12 x 35 M 12 x 40 M 12 x 45 M 12 x 50 M 12 x 55 M 12 x 60	49,4	24,1	22,5	9	0,0573 0,0595 0,0628 0,0670 0,0710 0,0755 0,0782 0,0825

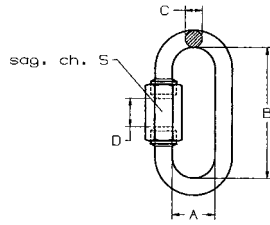


Misura Size Mesure Abmessung	A	B	C	E	Peso Weight Poids Gewicht
	mm	mm	mm	mm	Kg
M 3	17,6	8,6	8	2,9	0,0018
M 4	17,6	8,6	8	2,9	0,0017
M 5	22,5	11	10,3	4,1	0,0030
M 6	27,8	13,6	12,7	5,1	0,0057
M 8	30,3	14,8	13,8	5,6	0,0075
M 10	36,2	17,7	16,5	6,8	0,0120
M 12	49,4	24,1	22,5	9	0,0272
M 14	58,3	28,5	26,6	10,7	0,0620
M 16	58,3	28,5	26,6	10,7	0,0595
M 18	68,5	33,8	29,5	13,5	0,0767
M 20	68,5	33,8	29,5	13,5	0,0762

64 

MAGLIE RAPIDE
QUICK LINKS
MAILLONS RAPIDES
KETTENNOTGLIEDER

Acciaio Fe 360 B
Steel Fe 360 B
Acier Fe 360 B
Stahl Fe 360 B

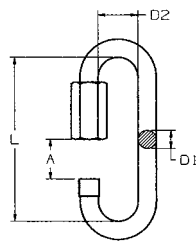


Misura Size Mesure Abmessung	A	B	C	D	ch. "S"	Peso Weight Poids Gewicht
mm	mm	mm	mm	mm	mm	Kg
3,5	10	30	3,5	4	7	0,010
4	12	33	4	5	8	0,010
5	13	40	5	6,5	9	0,020
6	15	46	6	9	11	0,030
7	16	52	7	9	12,5	0,060
8	17,5	58	8	9,5	14	0,080
9	19	62	9	10	15	0,110
10	20,5	69	10	13	17	0,150
12	23,5	80,5	12	14,5	19	0,230
14	27	97	14	16	22	0,350
16	29,5	113	16	21	24	0,450

65 

MAGLIE RAPIDE OVALI
LONG QUICK LINKS
MAILLONS RAPIDES OVALES
KETTENNOTGLIEDER

Acciaio
Steel
Acier
Stahl

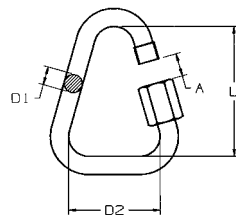


Misura Size Mesure Abmessung	A	D1	D2	L	Peso Weight Poids Gewicht
mm	mm	mm	mm	mm	Kg
4	11,5	4	11,5	45	0,015
5	13	5	13	52	0,025
6	14,5	6	14,5	58,5	0,042
7	16	7	16	65	0,060
8	17,5	8	17,5	72	0,090

66 

MAGLIE RAPIDE TRIANGOLARI
TRIANGULAR QUICK LINKS
MAILLONS RAPIDES TRIANGULAIRES
KETTENNOTGLIEDER

Acciaio
Steel
Acier
Stahl

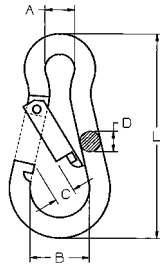


Misura Size Mesure Abmessung	A	D1	D2	L	Peso Weight Poids Gewicht
mm	mm	mm	mm	mm	Kg
4	5,5	4	27,5	32	0,014
6	7,5	6	35	44	0,039
8	10	8	40	57	0,086
10	12	10	46	67	0,152
12	15	12	51	80	0,256

68 

MOSCHETTONI DIN 5299
SNAP HOOKS DIN 5299
MOUSQUETONS DIN 5299
KARABINERHAKEN DIN 5299

Acciaio Fe 360 B
Steel Fe 360 B
Acier Fe 360 B
Stahl Fe 360 B

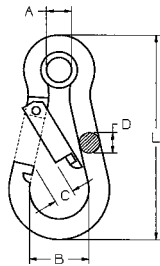


Misura Size Mesure Abmessung	A	B	C	D	L	S.W.L.	Peso Weight Poids Gewicht
mm	mm	mm	mm	mm	mm	Kg	Kg
4 x 40	7	14	6	4	40	30	0,010
5 x 50	8	15	7	5	50	100	0,020
6 x 60	9	17	8	6	60	120	0,020
7 x 70	10	19	8	7	70	180	0,040
8 x 80	12	23	10	8	80	230	0,070
9 x 90	12	24	10	9	90	250	0,090
10 x 100	15	29	11	10	100	350	0,130
11 x 120	18	36	16	11	120	380	0,190
12 x 140	20	40	19	12	140	400	0,200
13 x 160	22	54	23	13	160	410	0,360

69 

MOSCHETTONI CON ANELLO
SNAP HOOKS WITH RING
MOUSQUETONS AVEC ANNEAU
KARABINERHAKEN MIT RING

Acciaio Fe 360 B
Steel Fe 360 B
Acier Fe 360 B
Stahl Fe 360 B

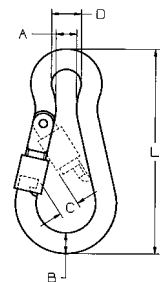


Misura Size Mesure Abmessung	A	B	C	D	L	S.W.L.	Peso Weight Poids Gewicht
mm	mm	mm	mm	mm	mm	Kg	Kg
4 x 40	6	14	6,5	4,5	40	30	0,010
5 x 50	7	16	7	5	50	100	0,020
6 x 60	8	18	8	6	60	120	0,030
7 x 70	8	22	8	7	70	180	0,040
8 x 80	9,5	23	9	8	80	230	0,070
9 x 90	11,5	26	9	9	90	250	0,090
10 x 100	12,5	30	12	10	100	350	0,127
11 x 120	12,5	36	18	11	120	380	0,190
12 x 140	15	40	19	12	140	400	0,210
13 x 160	19	50	30	13	160	410	0,370

70 

MOSCHETTONI CON GHIERA
SNAP HOOK WITH SAFETY SCREW
MOUSQUETONS A VIS DE SECURITE
KARABINERHAKEN MIT SCHRAUBSICHERUNG

Acciaio
Steel
Acier
Stahl

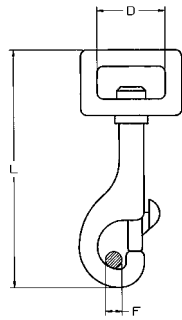


Misura Size Mesure Abmessung	A	B	C	D	L	S.W.L.	Peso Weight Poids Gewicht
mm	mm	mm	mm	mm	mm	Kg	Kg
60 x 6	7	6	6	10	60	130	0,028
70 x 7	8	7	7	11	70	180	0,043
80 x 8	9	8	8	13	80	230	0,066
90 x 9	10	9	8	13	90	250	0,092
100 x 10	11	10	10	16	100	350	0,129
120 x 11	12	11	15	19	120	450	0,186
140 x 12	14	12	17	20	140	510	0,256
160 x 13	16	13	25	22	160	600	0,354
180 x 14	16	14	39	22	180	650	0,486

71

MOSCHETTONI CON OCCHIO RETTANGOLARE
SNAP HOOKS
MOUSQUETONS
KARABINERHAKEN

Acciaio pressofuso
Casting steel
Acier fondu a pression
Stahl Druckguß

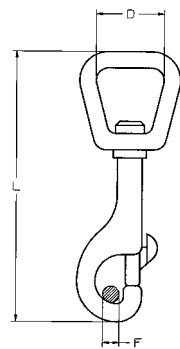


Misura Size Mesure Abmessung	D	L	F	Carico di Rottura Breaking Load Charge Rupture Bruchlast	Peso Weight Poids Gewicht
mm	mm	mm	mm	Kg	Kg
24	26	72	8	230	0,039
24	26	78	8	260	0,046

72

MOSCHETTONI
SNAP HOOKS
MOUSQUETONS
KARABINERHAKEN

Acciaio pressofuso
Casting steel
Acier fondu a pression
Stahl Druckguß

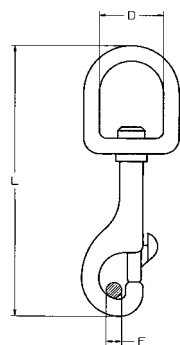


Misura Size Mesure Abmessung	D	L	F	Peso Weight Poids Gewicht
mm	mm	mm	mm	Kg
17	17	70	8	0,028
20	20	74	8	0,032
20	20	80	8	0,039
22	22	74	8	0,036
22	22	80	8	0,043

73

MOSCHETTONI
SNAP HOOKS
MOUSQUETONS
KARABINERHAKEN

Acciaio pressofuso
Casting steel
Acier fondu a pression
Stahl Druckguß

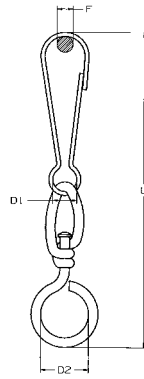


Misura Size Mesure Abmessung	D	L	F	Peso Weight Poids Gewicht
mm	mm	mm	mm	Kg
13	13	73	8	0,028
13	13	79	8	0,035
16	16	78	8	0,030
16	16	84	8	0,037
20	20	82	8	0,032
20	20	88	8	0,039
22	22	84	8	0,036
22	22	90	8	0,043
25	25	87	8	0,042
25	25	93	8	0,049

74

GANCI A FILO PIEGATO
SIMPLEX HOOKS
MOUSQUETONS AVEC TOURET
SIMPLEXHAKEN

Acciaio
Steel
Acier
Stahl

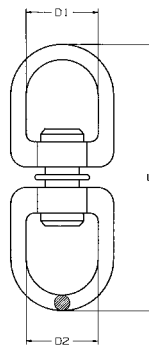


Misura Size Mesure Abmessung	F	D1	D2	L	Peso Weight Poids Gewicht
mm	mm	mm	mm	mm	Kg
25	3,0	6	8	25/50	0,005
30	4,5	6	8	30/50	0,005
40	5,5	7	10	40/67	0,009
50	6,5	9	11	50/83	0,014
60	7,5	10	13	60/97	0,023
70	9	11	17	70/115	0,031
80	10	12	17	80/123	0,050
90	11	14	18	90/105	0,080
100	11	14	19	100/146	0,086
120	11	16	22	120/170	0,083

95

GIRELLI
SWIVELS
EMERILLONS
WIRBEL

Ghisa
Cast iron
Fonte
Temperguß

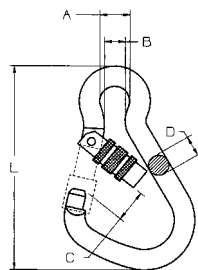


Misura Size Mesure Abmessung	D1	D2	L
mm	mm	mm	mm
13 x 13	13	13	50
16 x 16	16	16	60
20 x 20	20	20	65
22 x 22	22	22	70
25 x 25	25	25	78

76

MOSCHETTONI
SNAP HOOKS
MOUSQUETONS
KARABINERHAKEN

Lega di alluminio 7075 - UNI 3735
Aluminium 7075 - UNI 3735
Aluminium 7075 - UNI 3735
Aluminium 7075 - UNI 3735

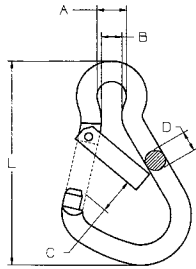


Misura Size Mesure Abmessung	A	B	C	D	L	Carico di Rottura Breaking Load Charge Rupture Bruchlast	Peso Weight Poids Gewicht
mm	mm	mm	mm	mm	mm		Kg
80	12	8	17	8	85	600 Kg	0,032
100	13	10	17	10	100	17 Kn	0,049
120	18	15	23	11	125	22 Kn	0,081

79

MOSCHETTONI
SNAP HOOKS
MOUSQUETONS
KARABINERHAKEN

Acciaio
Steel
Acier
Stahl

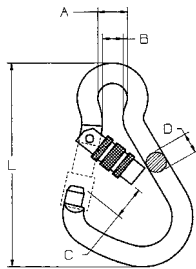


Misura Size Mesure Abmessung	A	B	C	D	L	Carico di Rottura Breaking Load Charge Rupture Brucklast	Peso Weight Poids Gewicht
mm	mm	mm	mm	mm	mm		Kg
50	7,5	5	9	5	52	SWL 150 Kg	0,020
60	8	5,5	12	6	65	SWL 150 Kg	0,032
80	12	9	18	8	85	9 KN	0,073
100	13	10	19	10	100	17 KN	0,140
120	18	15	26	11	125	22 KN	0,204

80

MOSCHETTONI
SNAP HOOKS
MOUSQUETONS
KARABINERHAKEN

Acciaio
Steel
Acier
Stahl



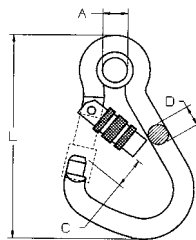
Misura Size Mesure Abmessung	A	B	C	D	L	Carico di Rottura Breaking Load Charge Rupture Brucklast	Peso Weight Poids Gewicht
mm	mm	mm	mm	mm	mm	KN	Kg
80	12	9	17	8	85	9	0,079
100	13	10	17	10	100	17	0,149
120	18	15	23	11	125	22	0,217

Conformi alla UNI EN 362 e marcati CE
According to UNI EN 362 and marked CE
Selon UNI EN 362 et marqués CE
Nach UNI EN 362 Norm und CE Markierung

82

MOSCHETTONI CON ANELLO
SNAP HOOKS WITH RING
MOUSQUETONS AVEC ANNEAU
KARABINERHAKEN MIT RING

Acciaio
Steel
Acier
Stahl



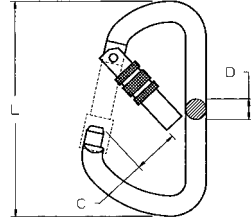
Misura Size Mesure Abmessung	A	C	D	L	Carico di Rottura Breaking Load Charge Rupture Brucklast	Peso Weight Poids Gewicht
mm	mm	mm	mm	mm	KN	Kg
80	10	17	8	85	9	0,081
100	11,5	17	10	100	17	0,151
120	15	23	11	125	22	0,220

Conformi alla UNI EN 362 e marcati CE
According to UNI EN 362 and marked CE
Selon UNI EN 362 et marqués CE
Nach UNI EN 362 Norm und CE Markierung

85

MOSCHETTONI
SNAP HOOKS
MOUSQUETONS
KARABINERHAKEN

Acciaio
Steel
Acier
Stahl

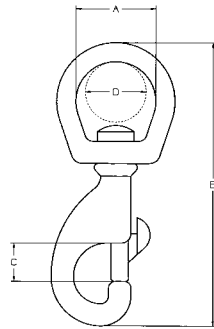


Misura Size Mesure Abmessung	C	D	L	Carico di Rottura Breaking Load Charge Rupture Bruchlast	Peso Weight Poids Gewicht
mm	mm	mm	mm	Kn	Kg
110	26	12	113	50	0,250

89

MOSCHETTONI
SWIVEL SNAP HOOKS
MOUSQUETONS
KARABINERHAKEN

Ottone
Brass
Laiton
Messing

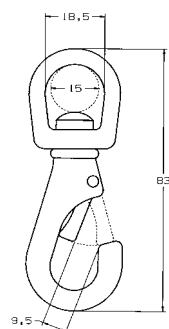


Misura (D) Size (D) Mesure (D) Abmessung (D)	A	B	C	Peso Weight Poids Gewicht
mm	mm	mm	mm	Kg
11	11	74	6,5	0,028
19	25	90	12	0,068
22,5	29	113	14	0,118

90

MOSCHETTONI
SWIVEL EYE FAST SNAP
MOUSQUETONS
KARABINERHAKEN

Ottone
Brass
Laiton
Messing

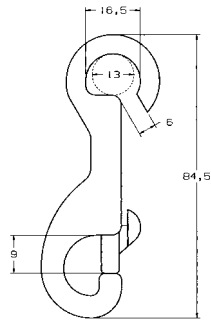


Peso Weight Poids Gewicht
Kg
0,065

91

MOSCHETTONI
OPEN EYE SNAP
MOUSQUETONS
KARABINERHAKEN

Ottone
Brass
Laiton
Messing



Peso
Weight
Poids
Gewicht

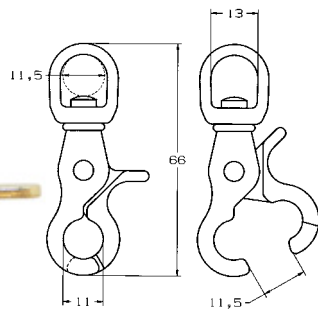
Kg

0,050

92

MOSCHETTONI
TRIGGER SNAP
MOUSQUETONS
KARABINERHAKEN

Ottone
Brass
Laiton
Messing



Peso
Weight
Poids
Gewicht

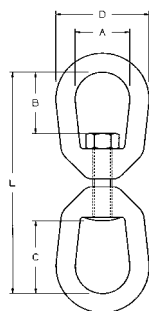
Kg

0,030

149

TORNICHETTI GIREVOLI
REGULAR SWIVELS
EMERILLONS DOUBLES
DREHGLIEDER

Acciaio Fe 430 B
Steel Fe 430 B
Acier Fe 430 B
Stahl Fe 430 B



Misura
Size
Mesure
Abmessung

mm

A

B

C

D

L

Peso
Weight
Poids
Gewicht

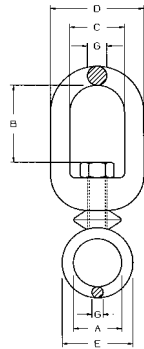
Kg

6	19	17,5	27	31,7	74,6	0,085
8	25,4	20,6	31,7	41,3	90,5	0,160
10	31,7	23,8	38,1	51	109,5	0,310
12	38,1	33,3	51	63,5	138	0,609
16	44,5	39,6	60,7	76,2	166,7	1,060
19	51	44,5	66,7	88,9	182,6	1,648
22	53	52	74,5	102	222	2,850

150 

TORNICHETTI GIREVOLI PER CATENA
CHAIN SWIVELS
EMERILLONS SIMPLES
EINFACHES AUFHÄNGEGLIED

Acciaio Fe 430 B
Steel Fe 430 B
Acier Fe 430 B
Stahl Fe 430 B

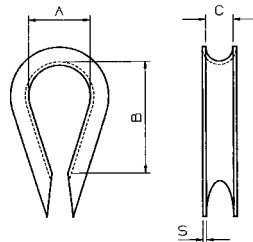


Misura Size Mesure Abmessung	A	B	C	D	E	G	Peso Weight Poids Gewicht
mm	mm	mm	mm	mm	mm	mm	Kg
6	15,8	17,5	19	31,8	28,5	6,4	0,064
8	19	20,6	25,4	38,9	35	7,9	0,120
10	25,4	23,9	31,8	50,8	44,5	9,7	0,232
12	31,8	33,3	38,1	63,5	57,2	12,7	0,458
16	38,1	39,6	44,5	76,2	69,9	15,8	0,795
19	44,5	44,4	50,8	88,9	82,6	19	1,310

96 

REDANCE DIN 6899A
THIMBLES DIN 6899A
COSSES COEUR DIN 6899A
KAUSCHEN DIN 6899A

Acciaio Fe 360 B
Steel Fe 360 B
Acier Fe 360 B
Stahl Fe 360 B

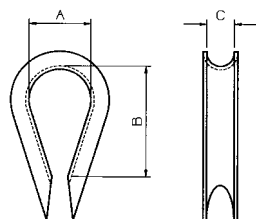


Misura Size Mesure Abmessung	A	B	C	S	Peso Weight Poids Gewicht
mm	mm	mm	mm	mm	Kg
1,8	6/8	16/17,5	2	0,5	0,0009
2,5	10	21,5	3	0,5	0,0015
3,5	12	26,5	4	0,75	0,0035
4	13	28,5	5	0,75	0,0043
5	14	30	6	1	0,0058
6	15	33	7	1	0,0079
7	16	35	8	1,25	0,0101
8	18	39	9	1,25	0,0160
9	20	43	10	1,25	0,0198
10	22	47,5	11	1,5	0,0295
11	24	51,5	12	1,5	0,0370
12	26	56,5	13	1,5	0,0525
13	28	61	14	1,8	0,0725
15	32	68,5	16	2	0,0833
16	35	78	18	2,5	0,1790
18	40	86,5	20	2,5	0,2700
20	44	95	22	2,5	0,3550
24/26	48	103	26	4	0,4600

213 

REDANCE EXTRA PESANTI
EXTRA HEAVY THIMBLES
COSSES COEUR EXTRA RENFORCEES
EXTRA VERSTÄRKTE KAUSCHEN

Acciaio Fe 360 B
Steel Fe 360 B
Acier Fe 360 B
Stahl Fe 360 B

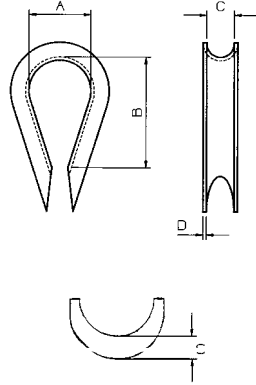


Misura Size Mesure Abmessung	A	B	C	Peso Weight Poids Gewicht
inch	mm	mm	mm	Kg
1/4	22	41	7,2	0,03
5/16	27	48	8,6	0,05
3/8	29	54	10,5	0,1
7/16	32	60	12	0,14
1/2 - 9/16	38	65	15	0,23
5/8	44	83	16,8	0,34
3/4	51	95	20	0,67
7/8	57	108	24	0,79
1	63	114	27	1,25
1 1/8 - 1 1/4	73	130	33,2	1,81
1 1/4 - 1 3/8	89	165	36,50	3,67
1 3/8 - 1 1/2	89	159	39,60	5,33
1 5/8	102	203	43,70	7,71
1 3/4	114	229	46,70	8,05
1 7/8 - 2	152	305	53,20	11,34
2 1/4	178	356	60,45	17,92

97 CE

REDANCE DIN 6899B
 THIMBLES DIN 6899B
 COSES COEUR DIN 6899B
 KAUSCHEN DIN 6899B

Acciaio Fe 360 B
 Steel Fe 360 B
 Acier Fe 360 B
 Stahl Fe 360 B

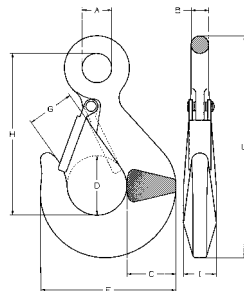


Misura Size Mesure Abmessung	Ø	A	B	C	S	D	Peso Weight Poids Gewicht
mm	mm	mm	mm	mm	mm	mm	Kg
2,5	12	19	3	1,6	1,25	0,005	
3,5	13	21	4	1,6	1,25	0,008	
4	14	23	5	1,9	0,75	0,010	
5	16	25	6	2,4	0,75	0,016	
6	18	28	7	2,4	0,75	0,019	
7	20	32	8	2,8	1	0,030	
9	24	38	10	3,1	1,25	0,047	
11	28	45	12	3,3	1,5	0,068	
13	30	48	13	3,3	1,5	0,080	
13	32	51	14	3,7	1,75	0,100	
15	36	58	16	3,8	2	0,145	
16	38	61	17	4,7	2	0,180	
17	40	64	18	4,7	2	0,200	
18	45	72	20	5,7	2,25	0,290	
20	50	80	22	5,7	2,5	0,320	
22	56	90	24	6,5	3	0,470	
24	62	99	26	6,8	3,5	0,590	
26	70	112	28	8	3,5	0,800	
28	75	120	30	8	3,5	1,100	
30	80	128	32	8	3,5	1,230	
32	95	152	34	8,5	3,5	1,560	
34	100	160	36	8,5	3,5	1,760	
36	110	176	38	8,5	3,5	1,920	
38	115	184	40	10,5	4	2,920	
40	120	192	42	10,5	4	3,200	
42	150	240	45	10,5	6,5	3,640	
46	120	220	48	6	6	5,750	
48	120	240	50	8	7	6,200	
52	145	275	54	10	8	6,900	
56	145	305	58	10	9	8,500	

176 CE

GANCI DI SOLLEVAMENTO DIN 689 CON SICURA
 LIFTING EYE HOOKS DIN 689 WITH LATCH
 CROCHETS DE LEVAGE DIN 689 AVEC LINGUET
 HAKEN DIN 689 MIT SICHERUNGSFALLE

Acciaio C 15
 Steel C 15
 Acier C 15
 Stahl C 15

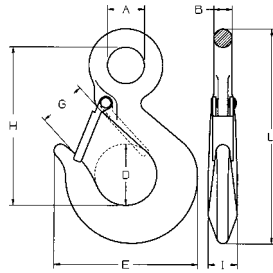


S.W.L.	A	B	C	D	E	G	H	I	L	Peso Weight Poids Gewicht
t	mm	mm	mm	mm	mm	mm	mm	mm	mm	Kg
0,25	12	7,5	19,5	23	53,5	15	64	13	88,5	0,150
0,50	16	10	26	31	71,5	22	85	17	117,5	0,330
1	20	13,5	36	42	98	25	116	23,5	160,5	0,830
1,6	26	16	42,5	50	116	31	138	28	190,5	1,300
2,5	32	20	53,5	62	145	39	174	35	240	2,500
4	40	25	67,5	79	183,5	53	219	44,5	302	5,300
5	46	28	75	88	204,5	69	236	49,5	329	8,000

204 

GANCI AL CARBONIO CON SICURA
CARBON STEEL EYE HOOKS WITH LATCH
CROCHETS DE LEVAGE EN ACIER CARBONE AVEC LINGUET
HAKEN KOHLENSTOFFSTAHL MIT SICHERUNG

Acciaio C 40
Steel C 40
Acier C 40
Stahl C 40

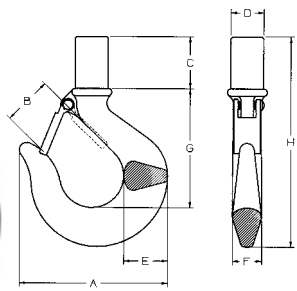


S.W.L.	A	B	D	E	G	H	I	L	Peso Weight Poids Gewicht
t	mm	mm	mm	mm	mm	mm	mm	mm	Kg
0,8	19	10	30	73	21,5	80	15	110	0,260
1	23	12	32	82	23	93	17,5	125	0,350
1,6	27	13	35	93	23	103	20,5	142	0,620
2	30	16	38	105	24	117	22	165	0,930
3,2	38	19	46	125	26,5	145	28,5	204	1,730
5	50	24	60	168	40	185	35	255	3,420
7,5	62	28,5	76	192	52	230	41	316	5,370
10	72	32	82,5	221	57	256	49	354	7,760
15	89	40	108	260	76	318	60	434	14,320
20	89	44	127	346	92	357	76	494	23,875
25	114	51	137	357	96	465	85	628	63,925

111 

GANCI A GAMBO AL CARBONIO CON SICURA
CARBON STEEL SHANK HOOKS WITH LATCH
CROCHETS A TIGE EN ACIER CARBONE AVEC LINGUET
KOHLENSTOFFSTAHL EINFACHHAKEN MIT SICHERUNG

Acciaio C 40
Steel C 40
Acier C 40
Stahl C 40

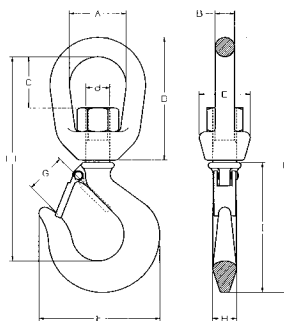


S.W.L.	A	B	C	D	E	F	G	H	Peso Weight Poids Gewicht
t	mm	mm	mm	mm	mm	mm	mm	mm	Kg
0,8	73	25	28	12	20,5	14	58,5	105	0,220
1	81	27	35	16	24	16	64,5	121	0,350
1,6	92	29	41	18	29,5	19	68,5	135	0,520
2	104	32	45	20	33	21,5	77,5	151	0,800
3,2	125	38	52	22	41,5	28,5	96,5	185	1,450
5	166	48	61	27	52	35	121	228	2,900
7,5	193	58	69	36	67	44	152	279	6,300
10	225	67	90	36	74	52	169	325	10,800
15	285	81	112	52	93	64	204	400	15,000

205 

GANCI GIREVOLI AL CARBONIO CON SICURA
CARBON STEEL REVOLVING HOOKS WITH LATCH
CROCHETS A EMERILLON EN ACIER CARBONE AVEC LINGUET
LASTHAKEN KOHLENSTOFFSTAHL MIT SICHERUNG

Acciaio C 40
Steel C 40
Acier C 40
Stahl C 40

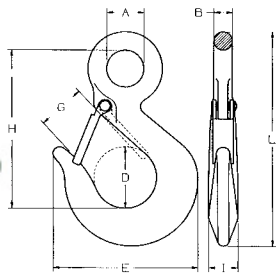


S.W.L.	A	B	C	D	E	F	G	H	I	L	L1	d	Peso Weight Poids Gewicht
t	mm	mm	mm	mm	mm	mm	mm	mm	mm	mm	mm		Kg
0,8	32	10	34	64	25	73	25	14	77	142	113,5	M 12	0,450
1	38	13	34	82	34	81	27	16	86	170	135,5	M 16	0,770
1,6	46	16	42	99	38	92	29	19	94	197,5	156	M 18	1,220
2	50	18	47	110	48	104	32	21,5	106	219,5	173	M 20	1,510
3,2	57	20	55	127	54	125	38	28,5	133	262	205	M 22	2,480
5	68	26	59	146	60	166	48	35	167	315	243	M 27	6,060
7,5	75	29	63	159	66	193	58	44	210	372	285	M 30	9,940
10	90	32	73	183	76	225	67	52	234	420	322	M 36	15,000
15	120	40	105	257	105	285	81	64	288	548	424	M 52	20,640
20	135	45	118	293	124	350	102	75	377	673	533	M 60	28,790

206 

GANCI AD OCCHIO AD ALTA RESISTENZA CON SICURA
ALLOY STEEL EYE HOOKS WITH LATCH
CROCHETS DE LEVAGE EN ACIER ALLIE AVEC LINGUET
HOCHFESTE HAKEN MIT SICHERUNG

Acciaio 39NiCrMo 3
Steel 39NiCrMo 3
Acier 39NiCrMo 3
Stahl 39NiCrMo 3

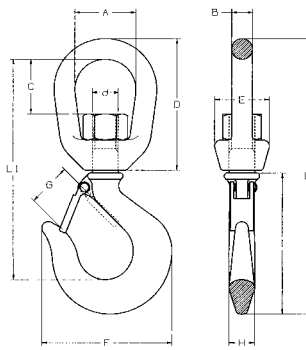


S.W.L.	A	B	D	E	G	H	I	L	Peso Weight Poids Gewicht
t	mm	mm	mm	mm	mm	mm	mm	mm	Kg
1,25	19	10	30	73	21,5	80	15	110	0,210
1,6	23	12	32	82	23	93	17,5	125	0,310
2,5	27	13	35	93	23	103	20,5	142	0,620
3,2	30	16	38	105	24	117	22	165	0,960
5,4	38	19	46	125	26,5	145	28,5	204	1,650
8	50	24	60	168	40	185	35	255	3,130
11,5	62	28,5	76	192	52	230	41	316	5,370
16	72	32	82,5	221	57	256	49	354	7,760
22	89	40	108	260	76	318	60	434	14,320
30	89	44	127	346	92	357	76	494	23,875
37	114	51	137	357	96	465	85	628	63,925

207 

GANCI GIREVOLI AD ALTA RESISTENZA CON SICURA
ALLOY STEEL REVOLVING HOOKS WITH LATCH
CROCHETS A EMERILLON EN ACIER ALLIE AVEC LINGUET
LASTHAKEN HOCHFEST MIT SICHERUNG

Corpo: Acciaio 39NiCrMo 3 - Campanella: Acciaio C 40
Body: Steel 39NiCrMo 3 - Swivel: Steel C 40
Crochet: Acier 39NiCrMo 3 - Emerillon: Acier C 40
Haken: Stahl 39NiCrMo 3 - Wirbel: Stahl C 40

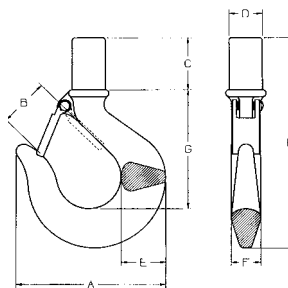


S.W.L.	A	B	C	D	E	F	G	H	I	L	L1	d	Peso Weight Poids Gewicht
t	mm	mm	mm	mm	mm	mm	mm	mm	mm	mm	mm		Kg
1,25	32	10	34	64	25	73	25	14	77	142	113,5	M 12	0,450
1,6	38	13	34	82	34	81	27	16	86	170	135,5	M 16	0,770
2,5	46	16	42	99	38	92	29	19	94	197,5	156	M 18	1,220
3,2	50	18	47	110	48	104	32	21,5	106	219,5	173	M 20	1,510
5,4	57	20	55	127	54	125	38	28,5	133	262	205	M 22	2,480
8	68	26	59	146	60	166	48	35	167	315	243	M 27	6,060
11,5	75	29	63	159	66	193	58	44	210	372	285	M 30	9,940
16	90	32	73	183	76	225	67	52	234	420	322	M 36	15,000
20	120	40	105	257	105	285	81	64	288	548	424	M 52	20,640
30	135	45	118	293	124	350	102	75	377	673	533	M 60	28,790

123 

GANCI A GAMBO AD ALTA RESISTENZA CON SICURA
ALLOY STEEL SHANK HOOKS WITH LATCH
CROCHETS A TIGE EN ACIER ALLIE AVEC LINGUET
HOCHFESTE EINFACHHAKEN MIT SICHERUNG

Acciaio 39NiCrMo 3
Steel 39NiCrMo 3
Acier 39NiCrMo 3
Stahl 39NiCrMo 3

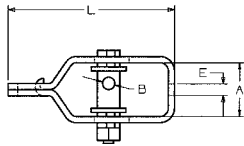


S.W.L.	A	B	C	D	E	F	G	H	Peso Weight Poids Gewicht
t	mm	mm	mm	mm	mm	mm	mm	mm	Kg
1,25	73	25	28	12	20,5	14	58,5	105	0,220
1,6	81	27	35	16	24	16	64,5	121	0,350
2,5	92	29	41	18	29,5	19	68,5	135	0,520
3,2	104	32	45	20	33	21,5	77,5	151	0,800
5,4	125	38	52	22	41,5	28,5	96,5	185	1,450
8	166	48	61	27	52	35	121	228	2,900
11,5	193	58	69	30	67	44	152	279	6,300
16	225	67	90	36	74	52	169	325	10,800
20	285	81	112	52	93	64	204	400	15,000

129
186

TIRAFILI PER AGRICOLTURA
WIRE-TIES FOR AGRICULTURE
RAIDISSEURS POUR FILS
DRAHTSPANNER FÜR ZÄUNE

Corpo: Acciaio Fe 360 B - Rullino: Ghisa
Body: Steel Fe 360 B - Pin: Cast iron
Corps: Acier Fe 360 B - Rouleau: Fonte
Körper: Stahl Fe 360 B - Spanntrommel: Roheisen

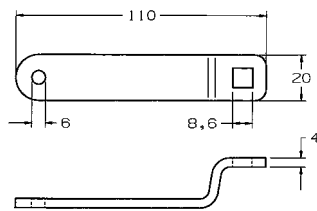


Misura Size Mesure Abmessung	A	B	E	L	Peso Weight Poids Gewicht
	mm	mm	mm	mm	Kg
1	26	6	5,5	80	0,080
2	26	6	5,5	92	0,090
3	26	6	5,5	104	0,100

130

CHIAVI PER TIRAFILI
KEYS FOR WIRE-TIES
CLES POUR RAIDISSEURS
DRAHTSPANNERSCHLÜSSEL

Acciaio Fe 360 B
Steel Fe 360 B
Acier Fe 360 B
Stahl Fe 360 B

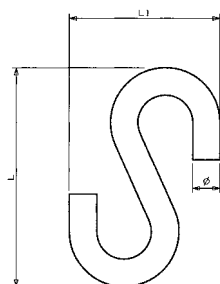


Peso Weight Poids Gewicht	
Kg	
0,080	

154

GANCI AD "S"
"S" HOOKS
CROCHETS "S"
"S" HAKEN

Acciaio
Steel
Acier
Stahl

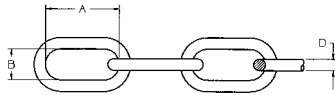


Misura Size Mesure Abmessung	L	L1	Ø	Peso Weight Poids Gewicht
mm	mm	mm	mm	Kg
3	30	16	3	0,003
3,4	33,5	20	3,4	0,005
4	38,5	21,5	4	0,008
4,4	39	26	4,4	0,010
5	46	26,5	5	0,013
5,5	48	28	5,5	0,017
6	52,5	31,5	6	0,022
7	61	36	7	0,037
8	64	44	8	0,050

187

CATENA ZINCATA
GALVANIZED CHAIN
CHAÎNE GALVANISÉE
VERZINKTE KETTE

Acciaio Fe 360 B
Steel Fe 360 B
Acier Fe 360 B
Stahl Fe 360 B

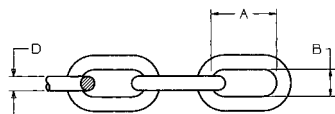


Catena ø Chain ø Chaîne ø Kette ø	A	B	Peso Weight Poids Gewicht	Catena ø Chain ø Chaîne ø Kette ø	A	B	Peso Weight Poids Gewicht
mm	mm	mm	Kg/m	mm	mm	mm	Kg/m
1,5	12,5	3,5	0,040	6	29	11	0,670
1,6	12,8	4,3	0,050	6,5	30,5	11,5	0,800
1,8	14,5	4,5	0,056	7	30,5	12,5	0,960
1,9	13	5	0,065	7,5	32	13,5	1,100
2,2	15	5,5	0,095	8	35	14,5	1,260
2,5	16	6	0,110	8,8	37,5	15,5	1,550
2,8	17,5	6,5	0,140	10	40	17,5	2,000
3	19	7	0,170	12	47,5	20,5	3,000
3,5	20	7,5	0,220	14	52,5	25	4,000
4	20,5	8	0,295	16	55	25	5,200
4,5	22	8,5	0,370	18	63	27	6,500
5	23	9,5	0,470	20	70	29	8,200
5,5	27	10	0,560				

188

CATENA DIN 766
CHAIN DIN 766
CHAÎNE DIN 766
KETTE DIN 766

Acciaio Fe 360 B
Steel Fe 360 B
Acier Fe 360 B
Stahl Fe 360 B

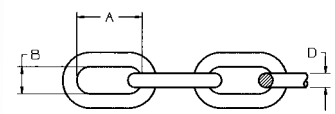


Catena ø Chain ø Chaîne ø Kette ø	A	B	S.W.L.	Peso Weight Poids Gewicht
mm	mm	mm	Kg	Kg/m
3	16	5	100	0,170
4	16	6	150	0,320
5	18,5	7	250	0,500
6	18,5	8	350	0,750
7	22	9	460	1,000
8	24	10	630	1,350
9	27	12	800	1,800
10	28	14	1000	2,250
12	36	16	1360	3,100
13	36	18	1600	3,800
16	45	22	2500	5,800
18	50	24	3150	7,300
20	56	27	4000	9,000

189

CATENA DIN 763/DIN 5685/C
CHAIN DIN 763/5685/C
CHAÎNE DIN 763/5685/C
KETTE DIN 763/5685/C

Acciaio Fe 360 B
Steel Fe 360 B
Acier Fe 360 B
Stahl Fe 360 B



Catena ø Chain ø Chaîne ø Kette ø	A	B	S.W.L.	Peso Weight Poids Gewicht
mm	mm	mm	Kg	Kg/m
4	32	8	100	0,27
5	35	10	160	0,43
6	42	12	200	0,63
7	49	14	300	0,86
8	52	16	400	1,10
10	65	20	630	1,75
13	82	26	1000	2,95
16	100	32	1600	4,45
20	125	35	2500	7,00

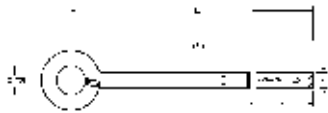


Anello con occhio saldato destinato al collegamento indiretto del ponteggio mediante un ulteriore accessorio intermedio. Particolarmente indicato per ancoraggi su calcestruzzo e materiali compatti. L'occhiolo è riutilizzabile con l'applicazione di un nuovo corpo espansore.

Ring with welded eye for indirect scaffold connection with extra intermediate fitting. Particularly suitable for anchorages on concrete and compact materials. The eye can be recycled by using a new expander.

Anneau ayant l'oeil soudé conçu pour l'assemblage indirect de l'échafaudage par un autre accessoire intermédiaire. Particulièrement indiqué pour les ancrages sur le béton et des matériaux compacts. L'oeil peut être réemployé par l'application d'un nouveau expenseur.

Ring mit gelöteter Öse für die indirekte Verbindung des Gerüsts durch ein weiteres mittleres Werkzeug. Besonders geeignet für die Verankerung auf Beton und kompakten Materialien. Der Ring kann wieder benutzt werden mit der Anwendung eines neuen Expansionskörpers.



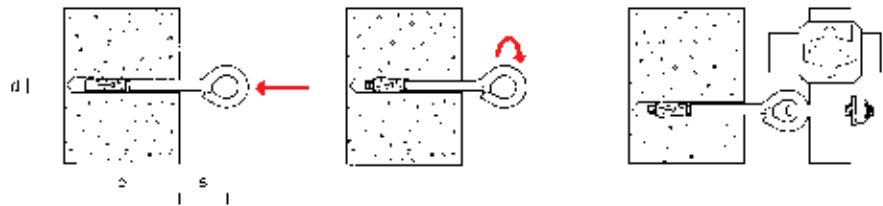
Misura Size Mesure Abmessung	L	m	n	Ø Foro d Ø Hole d Ø Trou d Ø Loch d	Profondità foro p Hole depth p Profondeur trou p Lochtiefe p	Sporgenza max s Max projection s Saillie max s Max Herausragen s	Resistenza R* all'estrazione Resistance R* to extraction Résistance R* à l'extraction Resistenz R* der Extraktion gegenüber	Peso Weight Poids Gewicht
	mm	mm	mm	mm	mm	mm	da N	Kg
12 x 80	80	12	43	12	80	30	1900	0,120
12 x 135	135	12	43	12	80	65	1900	0,170
12 x 160	160	12	43	12	80	90	1900	0,195
12 x 180	180	12	43	12	80	110	1900	0,210
12 x 215	215	12	43	12	80	145	1900	0,245
12 x 250	250	12	43	12	80	180	1900	0,295

* Valori di resistenza calcolati per applicazione su calcestruzzo di classe $R_c \geq 250 \text{ daN/cm}^2$
 1 daN = 1 Kg

* Resistance values are calculated for application on concrete class $R_c \geq 250 \text{ daN/cm}^2$
 1 daN = 1 Kg

* Valeurs de résistance calculées pour l'application sur le béton appartenant à la classe $R_c \geq 250 \text{ daN/cm}^2$
 1 daN = 1 Kg

* Resistenzwerte kalkuliert für die Anwendung auf Beton der Klasse $R_c 250 \geq \text{daN/cm}^2$
 1 daN = 1 Kg



Per la validità dei valori di estrazione indicati è necessario che il collegamento anello e ponteggio sia eseguito in modo adeguato. L'elemento di collegamento deve garantire sufficiente resistenza.

The reported extraction values are valid only if the ring-scaffold connection is made properly. The connection element must provide enough resistance.

Pour la validité des valeurs d'extraction indiquées, l'assemblage anneau et échafaudage doit être exécuté de façon adéquate. L'élément d'assemblage doit garantir une résistance suffisante.

Für die Gültigkeit der angegebenen Extraktionswerte ist es notwendig, dass die Verbindung zwischen dem Ring und dem Gerüst auf angebrachte Art und Weise ausgeführt wird. Das Verbindungselement muss eine genügende Resistenz garantieren.

RICAMBI
 SPARE PARTS
 PIECES DE RECHANGE
 ERSATZTEILE

Articolo Article Article Artikel	Descrizione Description Description Beschreibung
166 A	Anello con occhio saldato Ø 23 Ring with welded eye Ø 23 Anneau avec l'oeil soudé Ø 23 Ring mit gelöteter Öse Ø 23
166 T	Corpo espansione in acciaio zincato M 8 Expander in M 8 galvanized steel Expenseur en acier galvanisé M 8 Expansionskörper in verzinktem Stahl M 8

ANELLO CON OCCHIO SALDATO Ø 23 A PASSO MORDENTE CON TASSELLO IN NYLON PER PONTEGGI
RING WITH WELDED EYE Ø 23 BITING PITCH AND NYLON SCREW FOR SCAFFOLDS
ANNEAU AVEC L'OEIL SOUDÉ Ø 23 À PAS MORDANT AVEC UN TASSEAU EN NYLON POUR LES ÉCHAFAUDAGES
RING MIT GELÖTETER ÖSE, DURCHMESSER 23 MIT HOLZGEWINDE MIT DÜBEL IN NYLON FÜR GERÜSTE

Anello con occhio saldato destinato al collegamento indiretto del ponteggio mediante un ulteriore accessorio intermedio.
 Particolarmente indicato per ancoraggi su materiali compatti e semicompatti.
 L'anello è riutilizzabile con l'applicazione di un nuovo tassello.

Ring with welded eye for direct scaffold connection by inserting the scaffold tube straight into eye.
 Particularly suitable for anchorages on compact and semicompact materials.
 The ring can be recycled by using a new screw.

Anneau ayant l'oeil soudé conçu pour l'assemblage indirect de l'échafaudage par un autre accessoire intermédiaire.
 Particulièrement indiqué pour les ancrages sur des matériaux compacts et semi-compacts.
 L'anneau peut être réemployé par l'application d'un nouveau tasseau.

Ring mit gelöteter Öse für die indirekte Verbindung des Gerüstes durch ein weiteres mittleres Werkzeug.
 Besonders geeignet für die Verankerung auf kompakten und halbkompakten Materialien.
 Der Ring kann wieder benutzt werden mit der Anwendung eines neuen Dübels.



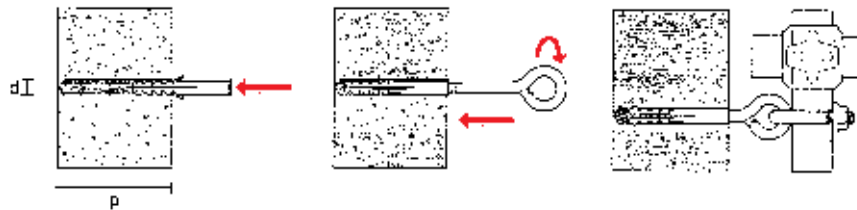
Misura Size Mesure Abmessung	L	a	b	c	m	n	Ø Foro d Ø Hole d Ø Trou d Ø Loch d	Profondità foro p Hole depth p Profondeur trou p Lochtiefe p	Resistenza R* all'estrazione Resistance R* to extraction Résistance R* à l'extraction Resistenz R* der Extraktion gegenüber	Peso Weight Poids Gewicht
	mm	mm	mm	mm	mm	mm	mm	mm	da N	Kg
12 x 90	90	75	-	-	14	80	14	100	1600	0,140
12 x 120	120	75	30	-	14	100	14	120	1600	0,180
12 x 160	160	75	30	65	14	100	14	120	1600	0,220
12 x 190	190	75	30	65	14	100	14	120	1600	0,240
12 x 230	230	75	30	65	14	100	14	120	1600	0,280
12 x 300	300	75	30	65	14	100	14	120	1600	0,350
12 x 350	350	75	30	65	14	100	14	120	1600	0,390
12 x 400	400	75	30	65	14	100	14	120	1600	0,440
12 x 500	500	75	30	65	14	100	14	120	1600	0,490

* Valori di resistenza calcolati per applicazione su calcestruzzo di classe Rc ≥ 250 daN/cm².
 Per i materiali semicompatti a causa delle differenti caratteristiche di resistenza non è possibile indicare valori specifici di estrazione.
 1 daN = 1 Kg

* Resistance values are reported for application on concrete class Rc ≥ 250 daN/cm².
 For semicompact materials, due to different resistance characteristics, it is not possible to report specific extraction values.
 1 daN = 1 Kg

* Valeurs de résistance calculées pour l'application sur le béton appartenant à la classe Rc ≥ 250 daN/cm².
 Pour ce qui concerne les matériaux semi-compacts, il n'est possible d'indiquer aucune valeur spécifique d'extraction à cause de différentes caractéristiques de résistance.
 1 daN = 1 Kg

* Resistenzwerte kalkuliert für die Anwendung auf Beton der Klasse Rc ≥ 250 daN/cm².
 Für halbkompakte Materialien ist es wegen den unterschiedlichen Resistenzmerkmalen nicht möglich, spezifische Extraktionswerte anzugeben.
 1 daN = 1 Kg



Sono disponibili a richiesta tasselli di lunghezze diverse per impieghi speciali.
 Per la validità dei valori di estrazione indicati è necessario che il collegamento anello e ponteggio sia eseguito in modo adeguato.
 L'elemento di collegamento deve garantire sufficiente resistenza.

Screw of different lengths for special applications are available on request.
 The reported extraction values are valid only if the ring-scaffold connection is made properly.
 The connection element must provide enough resistance.

Sur demande, il y a des tasseaux ayant des longueurs différentes pour des emplois spéciaux.
 Pour la validité des valeurs d'extraction indiquées, l'assemblage anneau et échafaudage doit être exécuté de façon adéquate.
 L'élément d'assemblage doit garantir une résistance suffisante.

Auf Anfrage gibt es Dübel verschiedener Längen für Spezialanwendungen.
 Für die Gültigkeit der angegebenen Extraktionswerte ist es notwendig, dass die Verbindung zwischen dem Ring und dem Gerüst auf angebrachte Art und Weise ausgeführt wird.
 Das Verbindungselement muss eine genügende Resistenz garantieren.

RICAMBI
SPARE PARTS
PIECES DE RECHANGE
ERSATZTEILE

Articolo Article Article Artikel	Descrizione Description Description Beschreibung
139 A	Anello con occhio saldato Ø 23 a passo mordente Ring with welded eye Ø 23, and biting pitch Anneau avec l'oeil soudé Ø 23 à pas mordant Ring mit gelöteter Öse Ø 23 mit Holzgewinde
139 T	Tassello in nylon Ø 14 Nylon screw Ø 14 Tasseau en nylon Ø 14 Dübel in Nylon, Ø 14



Anello con occhio saldato destinato al collegamento diretto del ponteggio mediante inserimento del tubo da ponteggio all'interno dell'occhiello. Particolarmente indicato per ancoraggi su materiali compatti e semicompatti. L'anello è riutilizzabile con l'applicazione di un nuovo corpo espansore.

Ring with welded eye for direct scaffold connection by inserting the scaffold tube straight into the eye. Particularly suitable for anchorages on compact and semicompact materials. The ring can be recycled by using a new expander.

Anneau ayant l'oeil soudé conçu pour l'assemblage direct de l'échafaudage par l'introduction du tuyau pour l'échafaudage à l'intérieur de l'oeillet. Particulièrement indiqué pour les ancrages sur des matériaux compacts et semi-compacts. L'anneau peut être remplacé par l'application d'un nouveau corps expanseur.

Ring mit gelöteter Öse für die direkte Verbindung des Gerüstes durch das Einfügen des Schlauches vom Gerüst in das Innere des Rings. Besonders geeignet für die Verankerung auf kompakten und halbkompakten Materialien. Der Ring kann wieder benutzt werden mit der Anwendung eines neuen Dübels.

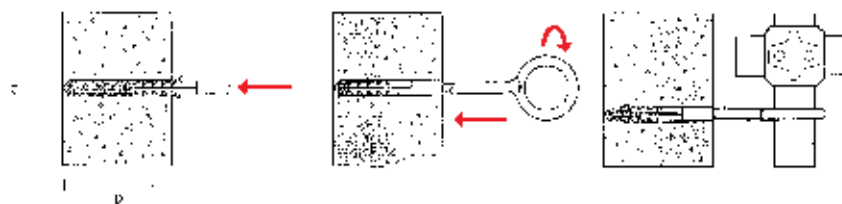
Misura Size Mesure Abmessung	L	a	b	c	Ø Foro d Ø Hole d Ø Trou d Ø Loch d	Profondità foro p Hole depth p Profondeur trou p Lochtiefe p	Resistenza R* all'estrazione Resistance R* to extraction Résistance R* à l'extraction Resistenz R* der Extraktion gegenüber	Peso Weight Poids Gewicht
	mm	mm	mm	mm	mm	mm	da N	Kg
12 x 120	120	75	30	-	14	100	1600	0,255
12 x 140	140	75	30	-	14	120	1600	0,270
12 x 160	160	75	30	65	14	120	1600	0,285
12 x 200	200	75	30	65	14	120	1600	0,320
12 x 240	240	75	30	65	14	120	1600	0,335

* Valori di resistenza calcolati per applicazione su calcestruzzo di classe $R_c \geq 250$ daN/cm². Per i materiali semicompatti a causa delle differenti caratteristiche di resistenza non è possibile indicare valori specifici di estrazione. 1 daN = 1 Kg

* Resistance values are reported for application on concrete class $R_c \geq 250$ daN/cm². For semicompact materials, due to different resistance characteristics, it is not possible to report specific extraction values. 1 daN = 1 Kg

* Valeurs de résistance calculées pour l'application sur le béton appartenant à la classe $R_c \geq 250$ daN/cm². Pour ce qui concerne les matériaux semi-compacts, il n'est possible d'indiquer aucune valeur spécifique d'extraction à cause de différentes caractéristiques de résistance. 1 daN = 1 Kg

* Resistenzwerte kalkuliert für die Anwendung auf Beton der Klasse $R_c \geq 250$ daN/cm². Für halbkompatte Materialien ist es wegen den unterschiedlichen Resistenzmerkmalen nicht möglich, spezifische Extraktionswerte anzugeben. 1 daN = 1 Kg



Sono disponibili a richiesta tasselli di lunghezze diverse per impieghi speciali.

Screw of different lengths for special applications are available on request.

Sur demande, il y a des tasseaux ayant des longueurs différentes pour des emplois spéciaux.

Auf Anfrage gibt es Dübel verschiedener Längen für Spezialanwendungen.

RICAMBI
 SPARE PARTS
 PIECES DE RECHANGE
 ERSATZTEILE

Articolo Article Article Artikel	Descrizione Description Description Beschreibung
164 A	Anello con occhio saldato Ø 50 a passo mordente Ring with welded eye Ø 50, and biting pitch Anneau avec l'oeil soudé Ø 50 à pas mordant Ring mit gelöteter Öse Ø 50 mit Holzgewinde
164 T	Tassello in nylon Ø 14 Nylon screw Ø 14 Tasseau en nylon Ø 14 Dübel in Nylon, Ø 14



Occhiole maschio destinato al collegamento diretto del ponteggio mediante inserimento del tubo da ponteggio all'interno dell'occhiello. Particolarmente indicato per ancoraggi su calcestruzzo e materiali compatti. L'occhiello è riutilizzabile con l'applicazione di un nuovo tassello.

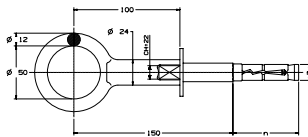
Male eye for direct scaffold connection by inserting the scaffold tube straight into the eye. Particularly suitable for anchorages on concrete and compact materials. The eye can be recycled by using a new screw.

Oeil mâle conçu pour l'assemblage direct de l'échafaudage par l'introduction du tuyau de l'échafaudage à l'intérieur de l'oeillet. Particulièrement indiqué pour les ancrages sur les béton et des matériaux compacts. L'oeil peut être réemployé par l'application d'un nouveau tasseau.

Zapfenring für direkte Verbindung des Gerüsts durch das Einfügen des Schlauches vom Gerüst in das Innere der Öse. Besonders geeignet für die Verankerung auf Beton und kompakten Materialien. Der Ring kann wieder benutzt werden mit der Anwendung eines neuen Dübels.

Tassello metallico
 Metal Screw
 Tasseau métallique
 Metallischem Dübel

Misura Size Abmessung	A	L	m	n	Rosetta piana Flat washer Rondelle plate Platte Rosette	Ø Foro d Ø Hole d Ø Trou d Ø Loch d	Profondità foro p Hole depth p Profondeur trou p Lochtiefe p	Sporgenza max s Max projection s Saillie max s Max Herausragen s	Resistenza R* all'estrazione Resistance R* to extraction Résistance R* à l'extraction Resistenz R* der Extraktion gegenüber	Peso Weight Poids Gewicht
	mm	mm	mm	mm	mm	mm	mm	mm	da N	Kg
M10 x 220	113	209	16	60	17x30x3	16	120	100	2300	0,530
M10 x 270	167	263	16	60	17x30x3	16	180	100	2300	0,600

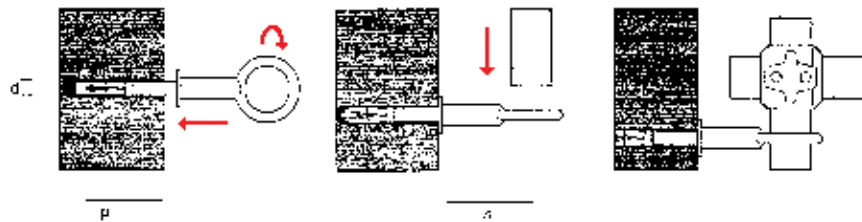


* Valori di resistenza calcolati per applicazione su calcestruzzo di classe Rc ≥ 250 daN/cm².
 1 daN = 1 Kg

* Resistance values are reported for application on concrete class Rc ≥ 250 daN/cm².
 1 daN = 1 Kg

* Valeurs de résistance calculées pour l'application sur le béton appartenant à la classe Rc ≥ 250 daN/cm².
 1 daN = 1 Kg

* Resistenzwerte kalkuliert für die Anwendung auf Beton der Klasse Rc ≥ 250 daN/cm².
 1 daN = 1 Kg



RICAMBI
SPARE PARTS
PIECES DE RECHANGE
ERSATZTEILE

Articolo Article Article Artikel	Descrizione Description Description Beschreibung
A190	Occhiole maschio forgiato Forged male eye Oeil mâle forgé Geschmiedeter Ösenschaube
A190T	Corpo espansore in acciaio zincato M 10 + rosetta Expander in M 10 galvanized steel + washer Expanseur en acier galvanisé M 10 + rondelle Expansionskörper in verzinktem Stahl M 10 + Rosette



Occhiole femmina destinato al collegamento diretto del ponteggio mediante inserimento del tubo da ponteggio all'interno dell'occhiole.
 Particolarmente indicato per ancoraggi su calcestruzzo e materiali compatti.
 L'occhiole viene fornito completo di barra filettata e tasselli.
 L'occhiole è riutilizzabile con l'applicazione di un nuovo accessorio barra filettata + tassello.

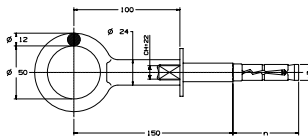
Female eye for direct scaffold connection by inserting the scaffold tube straight into the eye.
 Particularly suitable for anchorages on concrete and compact materials.
 The eye is supplied with threaded bar and screws.
 The eye can be recycled by using a new threaded + screw.

Oeil femelle conçu pour l'assemblage direct de l'échafaudage par l'introduction du tuyau de l'échafaudage à l'intérieur de l'oeillet.
 Particulièrement indiqué pour les ancrages sur les béton et des matériaux compacts.
 L'oeil est muni d'un barre fileté et de tasseau.
 L'oeil peut être réemployé par l'application d'un nouveau accessoire barre fileté + tasseau

Mutterring für direkte Verbindung des Gerüsts durch das Einfügen des Schlauches vom Gerüst in das Innere der Öse.
 Besonders geeignet für die Verankerung auf Beton und kompakten Materialien.
 Der Ring wird mitsamt der Gewindestange und der Dübel geliefert.
 Der Ring kann wieder benutzt werden mit der Anwendung eines neuen Gewindestangenaccessoire + eine neuen Dübels.

Tassello metallico
 Metal screw
 Tasseau métallique
 Metallischem Dübel

Misura Size Mesure Abmessung	m	n	Rosetta piana Flat washer Rondelle plate Platte Rosette	Ø Foro d Ø Hole d Ø Trou d Ø Loch d	Profondità foro p Hole depth p Profondeur trou p Lochtiefe p	Sporgenza max s Max projection s Saillie max s Max Herausragen s	Resistenza R* all'estrazione Resistance R* to extraction Résistance R* à l'extraction Resistenz R* der Extraktion gegenüber	Peso Weight Poids Gewicht
	mm	mm	mm	mm	mm	mm	da N	Kg
M10 x 150	16	60	17x30x3	16	120	100	2300	0,600
M12 x 150	18	75	18,5x45x3	18	140	100	2400	0,640

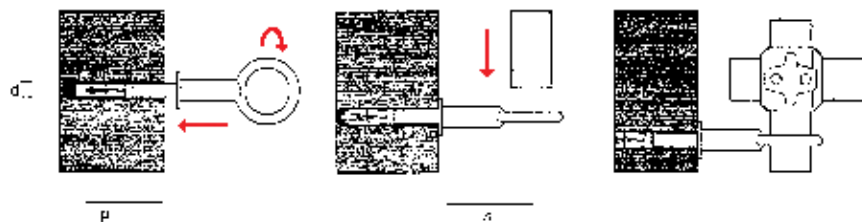


* Valori di resistenza calcolati per applicazione su calcestruzzo di classe Rc ≥ 250 daN/cm².
 1 daN = 1 Kg

* Resistance values are reported for application on concrete class Rc ≥ 250 daN/cm².
 1 daN = 1 Kg

* Valeurs de résistance calculées pour l'application sur le béton appartenant à la classe Rc ≥ 250 daN/cm².
 1 daN = 1 Kg

* Resistenzwerte kalkuliert für die Anwendung auf Beton der Klasse Rc ≥ 250 daN/cm².
 1 daN = 1 Kg



RICAMBI
SPARE PARTS
PIECES DE RECHANGE
ERSATZTEILE

Articolo Article Article Artikel	Descrizione Description Description Beschreibung
A191	Occhiole femmina forgiato Forged female eye Oeil femelle forgé Geschmiedeter Mutterring
A191T	Barra filettata completa di corpo espansore in acciaio zincato + rosetta Ready-to-use threaded bar with expander in galvanized steel + washer Barre fileté munie d'un expanseur en acier galvanisé + rondelle Gewindestange mit Expansionskörper aus verzinktem Stahl + Rosette