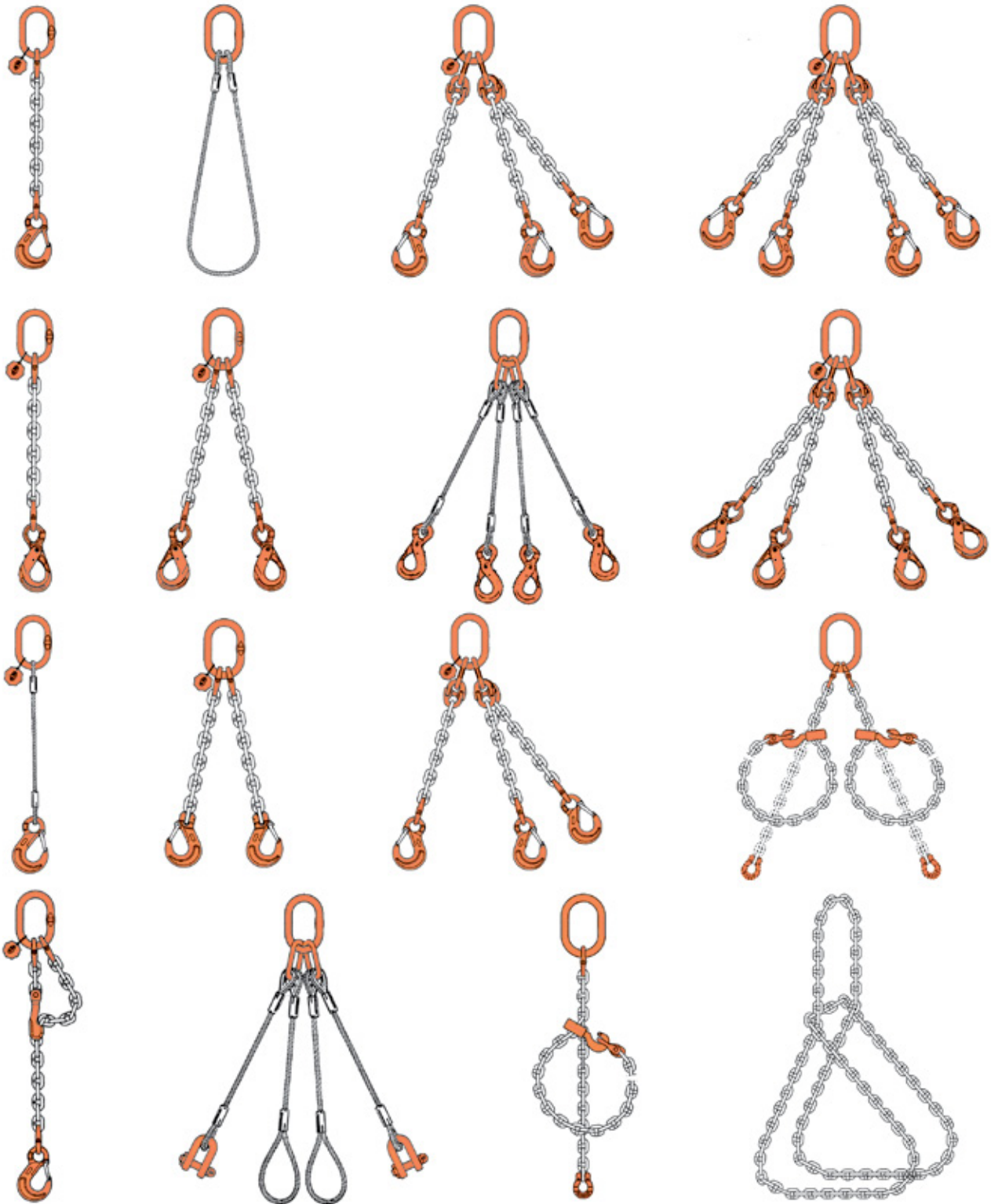


CARTEC



ACCESSORI GRADO 100
ACCESSORIES GRADE 100
ACCESSOIRES GRADE 100
GRAD-100 ZUBEHÖRE

ESEMPI DI UTILIZZO DEGLI ACCESSORI "LINEA CARTEC" PER LA COSTRUZIONE DI IMBRAGHE PER SOLLEVAMENTO.
 EXAMPLES OF USE OF "LINEA CARTEC" ACCESSORIES FOR THE CONSTRUCTION OF LIFTING SLINGS
 EXEMPLES D'UTILIZATION DES ACCESSOIRES "LINEA CARTEC" POUR LA CONSTRUCTION DES ELINGUES DE LEVAGE
 BEISPIELE VON BENUTZUNG DER ZUBEHÖREN "LINEA CARTEC" FÜR DIE BAU VON HEBESCHLINGEN



SCHEMA SINOTTICO PER LA FORMAZIONE DI IMBRAGHE CON ACCESSORI "CARTEC"

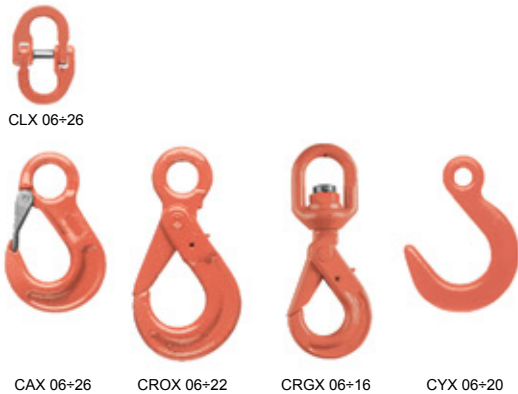
ASSEMBLY CAPABILITY BETWEEN THE COMPONENTS OF SLING

POSSIBILITE DE CONNEXION ENTRE LES ELEMENTS DE L'ELINGUE

VERBINDUNGS MÖGLICHKEITEN BEI ANSCHLAGKETTEN



Connessione catena-accessorio mediante:
 Connection chain-fitting by means of:
 Connexion chaîne-accessoire au moyen de:
 Verbindung Kette - Zubehörteil mittels:

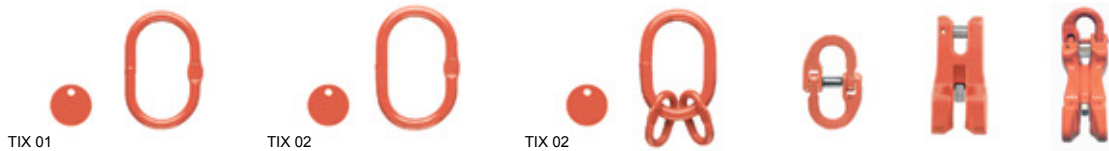


SCHEDA DI CONNESSIONE TRA GLI ACCESSORI "CARTEC"

CONNECTION BETWEEN THE COMPONENTS OF SLINGS

CONNEXION ENTRE LES ELEMENTS DE L'ELINGUE

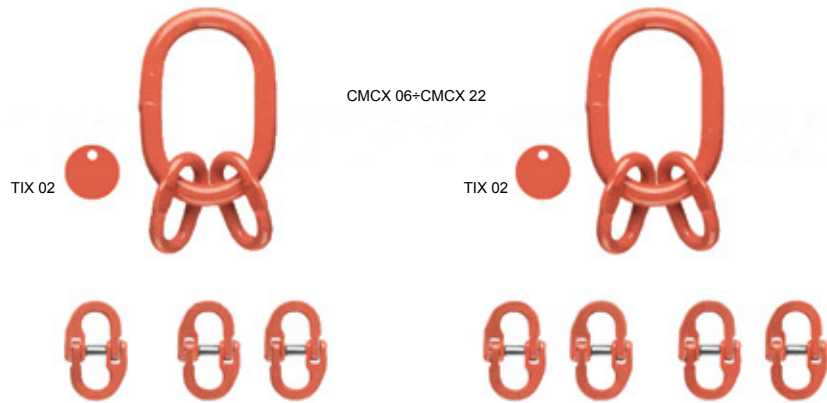
VERBINDUNG ZWISCHEN DIE BAUELEMENTE VON ANSCHLAGKETTEN



Catena Chain Chaîne Kette		Imbraghe ad un tratto Single slings Elingue simple 1 Strängige Anschlagkette	Imbraghe a due tratti Double slings Elingue double 2 Strängige Anschlagketten	Imbraghe a tre o quattro tratti Triple or quadruple slings Elingue triple ou quadruple 3-4 Strängige Anschlagketten	Codice Code Code Code		
Ømm	inch						
6	1/4	CMX 0706	CMX 0706	CMCX 06	CLX 06	CXX 06	-
7	9/32	CMX 0706	CMX 0706	CMCX 07	CLX 07	CXX 07	CXXL 07
8	5/16	CMX 0807	CMX 0807	CMCX 08	CLX 08	CXX 08	CXXL 08
10	3/8	CMX 1008	CMX 1008	CMCX 10	CLX 10	CXX 10	CXXL 10
13	1/2	CMX 1310	CMX 1310	CMCX 13	CLX 13	CXX 13	CXXL 13
16	5/8	CMX 1613	CMX 1613	CMCX 16	CLX 16	CXX 16	CXXL 16
20	3/4	CMX 2018	CMX 2018	CMCX 20	CLX 20	-	-
22	7/8	CMX 2220	CMX 2220	CMCX 22	CLX 22	-	-
26	1	CMX 2622	-	-	CLX 26	-	-
32	1 1/4	CMX 3226	-	-	-	-	-

CONNESSIONE ANELLONE-CATENA MEDIANTE

Connessione anellone-catena mediante:
 Connection Masterlink-chain by means of:
 Connexion maille de tête-chaîne au moyen de:
 Verbindung Aufhängering-Kette mittels:



Accorciatori
 Shortening hooks
 Crochets de raccourcissement
 Verkürzungsklauen



CXX 06+16 CXXL 07+16 CDX 08+26 CFX 08+22



Connessione diretta catena-accessorio
 Direct connection chain-fitting
 Connexion directe chaîne-accessoire
 Direkte Verbindung Kette - Zubehörteil



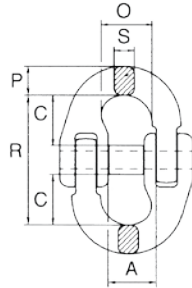
CBX 06+22 CRFX 06+22 CYFX 06+16



Codice Code Code Code									Catena Chain Chaîne Kette	
									Ømm	inch
CDX 06	CFX 06	CAX 06	CROX 06	CRGX 06	CYX 06	CBX 06	CRFX 06	CYFX 06	6	1/4
CDX 08	CFX 07	CAX 08	CROX 08	CRGX 08	CYX 08	CBX 07	CRFX 07	CYFX 07	7	9/32
CDX 08	CFX 08	CAX 08	CROX 08	CRGX 08	CYX 08	CBX 08	CRFX 08	CYFX 08	8	5/16
CDX 10	CFX 10	CAX 10	CROX 10	CRGX 10	CYX 10	CBX 10	CRFX 10	CYFX 10	10	3/8
CDX 13	CFX 13	CAX 13	CROX 13	CRGX 13	CYX 13	CBX 13	CRFX 13	CYFX 13	13	1/2
CDX 16	CFX 16	CAX 16	CROX 16	CRGX 16	CYX 16	CBX 16	CRFX 16	CYFX 16	16	5/8
CDX 20	CFX 20	CAX 20	CROX 20	-	CYX 20	CBX 20	CRFX 20	-	20	3/4
CDX 22	CFX 22	CAX 22	CROX 22	-	-	CBX 22	CRFX 22	-	22	7/8
CDX 26	-	CAX 26	-	-	-	-	-	-	26	1
-	-	-	-	-	-	-	-	-	32	1 1/4

CLX

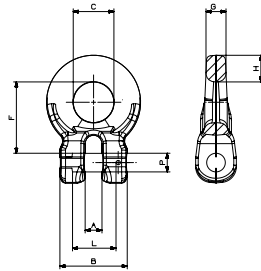
MAGLIA DI CONNESSIONE CARTEC
 CARTEC CONNECTING LINK
 MAILLON DE JONCTION CARTEC
 VERBINDUNGSGLIED CARTEC



Catena Chain Chaîne Kette		Codice Code Code Code	A	C	O	R	P	S	Peso Weight Poids Gewicht	W.L.L.
mm	inch		mm	mm	mm	mm	mm	mm	Kg	Kg
6	1/4	CLX 06	14	18	18	45	8	7,5	0,07	1400
7	9/32	CLX 07	17,8	20	20,5	50,5	10,2	9	0,14	1900
8	5/16	CLX 08	19	25,5	23,5	62	11,5	10	0,20	2500
10	3/8	CLX 10	23,8	30	27,5	72	12,6	12,6	0,35	4000
13	1/2	CLX 13	28	36	33,3	87,3	19	16,7	0,74	6700
16	5/8	CLX 16	34,3	40,5	39,5	105	20,6	20,6	1,16	10000
20	3/4	CLX 20	42	46	46	113	29	25	2,50	16000
22	7/8	CLX 22	49	55	58	133	30	28	3,10	19000
26	1	CLX 26	57	85	70	192	40	30	6,80	26500

CPAX

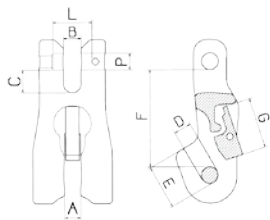
ATTACCO A FORCELLA
 CLEVIS ATTACHMENTS
 ATTACHE À CHAPE
 GABELVERBINDER



Catena Chain Chaîne Kette		Codice Code Code Code	A	B	C	F	G	H	PxL	Peso Weight Poids Gewicht	W.L.L.
mm	inch		mm	mm	mm	mm	mm	mm	mm	Kg	Kg
6	1/4	CPAX 06	7,5	32	18	32	9,8	11	7,5x21	0,15	1400
7	9/32	CPAX 07	9,5	40	24	42,5	12	15	9x26	0,28	1900
8	5/16	CPAX 08	9,5	40	24	42,5	12	15	10x26	0,28	2500
10	3/8	CPAX 10	12	48	30	51,5	15,7	18	13x31,5	0,5	4000
13	1/2	CPAX 13	15,5	54	36	63,5	19	21,5	16x42	0,9	6700
16	5/8	CPAX 16	18	70	47	79,5	22,7	27,5	21x51,5	1,8	10000

CXX

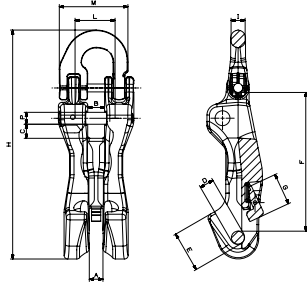
ACCORCIATORE CON SICURA
 SHORTENING CLUTCH WITH SAFETY
 GRIFFE DE RACCOURCISSEMENT
 VERKÜRZUNGSKLAUE MIT SICHERUNG



Catena Chain Chaîne Kette		Codice Code Code Code	A	B	C	D	E	F	G	PxL	Peso Weight Poids Gewicht	W.L.L.
mm	inch		mm	mm	mm	mm	mm	mm	mm	mm	Kg	Kg
6	1/4	CXX 06	8	8	10	8	19	45	23	7,5x17,5	0,21	1400
7	9/32	CXX 07	9,5	9,5	10	9,5	23,5	56	29	9x22,5	0,48	1900
8	5/16	CXX 08	9,5	9,5	10	9,5	23,5	56	29	10x22,5	0,48	2500
10	3/8	CXX 10	12	12	14,5	12	32,5	78	36	13x31,5	1,12	4000
13	1/2	CXX 13	15,5	15,5	18	15,5	44	90	35	16x42	1,83	6700
16	5/8	CXX 16	19	21	21	19	50	106	38	21x51,5	2,83	10000

CXXL

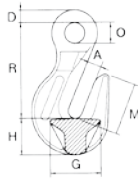
ACCORCIATORE A FORCELLA CON SEMIMAGLIA
SHORT CLUTCH WITH SEMI-CONNECTING LINK
GRIFFE DE RACCOURCISSEMENT À CHAPE AVEC DEMI-MAILLON
VERKÜRZUNGSKLAUE MIT HALB VERBINDUNGSLIEDON



Catena Chain Chaîne Kette	Codice Code Code Code	A	B	C	D	E	F	G	H	I	M	PxL	Peso Weight Poids Gewicht	W.L.L.	
		mm	inch	mm	mm	mm	mm	mm	mm	mm	mm	mm	mm	Kg	Kg
7	9/32	CXXL07S	9,5	9,5	10	9,5	23,5	56	29	158	8,5	44,5	9x34	0,82	1900
8	5/16	CXXL08S	9,5	9,5	10	9,5	23,5	56	29	164	10	50	10x34	0,85	2500
10	3/8	CXXL10S	12	12	14,5	12	32,5	78	36	193	12,5	60,5	13x39	1,61	4000
13	1/2	CXXL13S	15,5	15,5	18	15,5	44	90	35	249,5	16	76	16x53	3,27	6700
16	5/8	CXXL16S	19	21	21	19	50	106	38	303	20	97	21x70	5,75	10000

CDX CDX S

GANCIO ACCORCIATORE AD OCCHIO CON/SENZA SICURA
EYE GRAB HOOK WITH/WITHOUT LATCH
CROCHET DE RACCOURCISSEMENT À OEIL AVEC/SANS LINGUET
VERKÜRZUNGHAKEN MIT ÖSE MIT/OHNE SICHERUNG

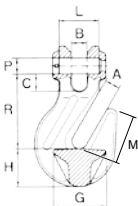


Catena Chain Chaîne Kette	Codice Code Code Code	A	D	G	H	O	R	M	Peso Weight Poids Gewicht	W.L.L.		
									Kg	Kg		
6	1/4	CDX 06	CDX 06S	8	8,5	22	22	13,5	53,5	35,5	0,18	1400
7-8	9/32-5/16	CDX 08	CDX 08S	10	11	30	28	17	70	47	0,40	2500
10	3/8	CDX 10	CDX 10S	13	15	44	34	22	86,5	55	0,88	4000
13	1/2	CDX 13	CDX 13S	17	18	53	47	26	110,5	81	1,95	6700
16	5/8	CDX 16	CDX 16S	19	21	64	60	32	129	92	3,20	10000
20	3/4	CDX 20		23,5	23	85	64	39	153,5	100	4,9	16000
22	7/8	CDX 22		26	30	87	71	42	184	115	7,5	19000
26	1	CDX 26		30,5	36	100	90	55	213	127	13	26500

M ≥ 5,5 volte diametro catena
M ≥ 5,5 times chain diameter
M ≥ 5,5 fois diamètre chaîne
M ≥ 5,5 mal Kettendurchmesser

CFX CFX S

GANCIO ACCORCIATORE A FORCELLA CON/SENZA SICURA
CLEVIS GRAB HOOK WITH/WITHOUT LATCH
CROCHET DE RACCOURCISSEMENT À CHAPE AVEC/SANS LINGUET
VERKÜRZUNGHAKEN MIT GABEL MIT/OHNE SICHERUNG

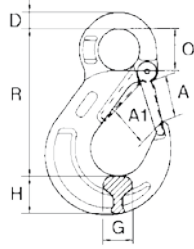


Catena Chain Chaîne Kette	Codice Code Code Code	A	B	C	G	H	R	M	PxL	Peso Weight Poids Gewicht	W.L.L.		
										Kg	Kg		
6	1/4	CFX 06	CFX 06S	8	8	8,8	22	22	51,5	35,5	7,5x17,5	0,20	1400
7	9/32	CFX 07	CFX 07S	10	10	11,4	30	28	66,5	47	9x22,5	0,44	1900
8	5/16	CFX 08	CFX 08S	10	10	10,9	30	28	66	47	10x22,5	0,44	2500
10	3/8	CFX 10	CFX 10S	13	13	15	44	34	79,9	55	13x31,5	0,96	4000
13	1/2	CFX 13	CFX 13S	17	17	17,5	53	47	105,4	81	16x42	2,10	6700
16	5/8	CFX 16	CFX 16S	19	19	18,3	64	60	111,8	92	21x51,5	3,40	10000
20	3/4	CFX 20		23,5	23	22	85	65	118	100	24x61,5	5,20	16000
22	7/8	CFX 22		26	26	25	92	68	154	120	26x72	7,80	19000

M ≥ 5,5 volte diametro catena
M ≥ 5,5 times chain diameter
M ≥ 5,5 fois diamètre chaîne
M ≥ 5,5 mal Kettendurchmesser

CAX

GANCIO AD OCCHIO
 SLING HOOK WITH LATCH
 CROCHET À OEIL AVEC LINGUET
 ÖSENLASTHAKEN MIT SICHERUNG

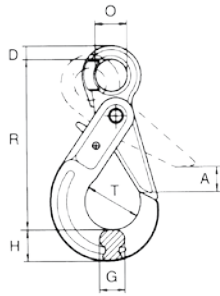


Catena Chain Chaîne Kette		Codice Code Code Code	A	A1	D	G	H	O	R	Peso Weight Poids Gewicht	W.L.L.
mm	inch		mm	mm	mm	mm	mm	mm	mm	Kg	Kg
5-6	7/32-1/4	CAX 06SF	26	19	10	16	20	20,5	81	0,25	1400
7-8	9/32-5/16	CAX 08SF	33	26	11	19	29	25	101	0,50	2500
10	3/8	CAX 10SF	40	31	16	26	33	34	131	0,97	4000
13	1/2	CAX 13SF	51	40	19	33	42	43	159	1,90	6700
16	5/8	CAX 16SF	56	45	24,5	40	50	50	183	3,30	10000
20	3/4	CAX 20SF	60	52	27	48	53	55	203	4,50	16000
22	7/8	CAX 22SF	70	62	29	50	60	60	224	7,10	19000
26	1	CAX 26SF	77	73	35	60	75	70	257	12	26500

Fornibili ganci con sicurezza in lamiera da CA 06 a CA 13
 These hooks are available also with plate latch from size CA 06 up to CA 13
 Crochets disponibles aussi avec linguet en tôle de CA 06 à CA 13
 Haken verfügbar auch mit Sicherung aus Blech von CA 06 bis CA 13

CROX

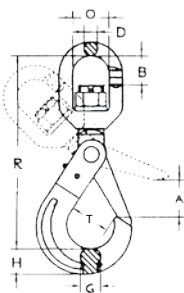
GANCIO DI SICUREZZA AD OCCHIO
 SELF LOCKING EYE HOOK
 CROCHET A VERROUILLAGE AUTOMATIQUE + OEIL
 SICHERHEITSHAKEN MIT AUTOMATISCHER SICHERUNG



Catena Chain Chaîne Kette		Codice Code Code Code	A	D	G	H	O	R	T	Peso Weight Poids Gewicht	W.L.L.
mm	inch		mm	mm	mm	mm	mm	mm	mm	Kg	Kg
5-6	7/32-1/4	CROX 06	28	11	16	21	21	109	35	0,50	1400
7-8	9/32-5/16	CROX 08	34	12	20	26	25	135	43	0,96	2500
10	3/8	CROX 10	45	16	25	30	33	168	56	1,65	4000
13	1/2	CROX 13	51	20	35	40	40	205	69	3,25	6700
16	5/8	CROX 16	60	27	36	50	50	251	80	6,10	10000
20	3/4	CROX 20	70	30	60	67	60	290	90	9,8	16000
22	7/8	CROX 22	80	32	62	70	70	322	100	14,4	19000

CRGX

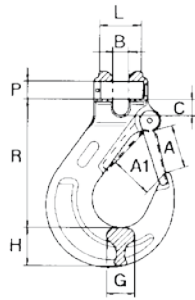
GANCIO DI SICUREZZA GIREVOLE
 SWIVEL SELF LOCKING HOOK
 CROCHET SECURITÉ A EMERILLON AVEC LINGUET AUTOMATIQUE
 DREHBARER SICHERHEITSHAKEN MIT AUTOMATISCHER SICHERUNG



Catena Chain Chaîne Kette		Codice Code Code Code	R	A	B	O	D	G	H	T	Peso Weight Poids Gewicht	W.L.L.
mm	inch		mm	mm	mm	mm	mm	mm	mm	mm	Kg	Kg
5-6	7/32-1/4	CRGX 06	158	28	23	36	13	16	21	35	0,6	1400
7-8	9/32-5/16	CRGX 08	182	34	27	36	13	20	26	43	1,1	2500
10	3/8	CRGX 10	217	45	35	42	16	25	30	56	2,0	4000
13	1/2	CRGX 13	271	54	43	50	21	35	40	69	4,0	6700
16	5/8	CRGX 16	320	62	58	62	24	38	50	80	6,8	10000

CBX

GANCIO A FORCELLA
 CLEVIS SLING HOOK WITH LATCH
 CROCHET À CHAPE AVEC LINGUET
 LASTHAKEN MIT GABEL

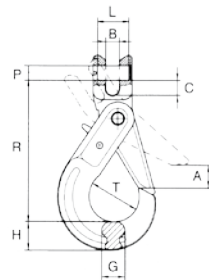


Catena Chain Chaîne Kette		Code Code Code Code	A	A1	B	C	G	H	R	PxL	Peso Weight Poids Gewicht	W.L.L.
mm	inch		mm	mm	mm	mm	mm	mm	mm	mm	Kg	Kg
5-6	7/32-1/4	CBX 06SF	26	19	7,2	8	15	20	69	7,5x17,5	0,25	1400
7	9/32	CBX 07SF	34	26	9,5	10	19	28	95	9x22,5	0,55	1900
8	5/16	CBX 08SF	34	26	9,5	10	19	28	95	10x22,5	0,50	2500
10	3/8	CBX 10SF	40	31	12	13,5	25	33	110	13x29,5	1,00	4000
13	1/2	CBX 13SF	51	40	15	17	30	40	136	16X37	1,70	6700
16	5/8	CBX 16SF	56	45	18	22	37	48	155	20x52	3,20	10000
20	3/4	CBX 20SF	60	53	23	26	51	52	185	24x73	5,00	16000
22	7/8	CBX 22SF	70	62	25	29	50	63	210	26x72	12,3	19000

Fornibili ganci con sicurezza in lamiera da CB 06 a CB 13
 These hooks are available also with plate latch from size CB 06 up to CB 13
 Crochets disponibles aussi avec linguet en tôle de CB 06 à CB 13
 Haken verfügbar auch mit Sicherung aus Blech von CB 06 bis CB 13

CRFX

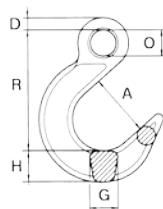
GANCIO DI SICUREZZA A FORCELLA
 SELF LOCKING CLEVIS HOOK
 CROCHET SECURITÉ À CHAPE AVEC LINGUET AUTOMATIQUE
 SICHERHEITSHAKEN MIT GABEL UND AUTOMATISCHER SICHERUNG



Catena Chain Chaîne Kette		Code Code Code Code	A	B	C	G	H	R	T	PxL	Peso Weight Poids Gewicht	W.L.L.
mm	inch		mm	mm	mm	mm	mm	mm	mm	mm	Kg	Kg
5-6	7/32-1/4	CRFX 06	28	7	8	16	21	94	35	7,5x17,5	0,50	1400
7	9/32	CRFX 07	34	9	10	20	26	123	43	9x22,5	0,95	1900
8	5/16	CRFX 08	34	9	10	20	26	123	43	10x22,5	0,95	2500
10	3/8	CRFX 10	45	12	14	25	30	143	56	13x31,5	1,60	4000
13	1/2	CRFX 13	51	15	17	35	40	180	69	16x42	3,20	6700
16	5/8	CRFX 16	60	19	19	36	50	215	80	21x51,5	6,00	10000
20	3/4	CRFX 20	70	23	26	60	67	253	90	24X73	9,8	16000
22	7/8	CRFX 22	82	26	32	62	70	287	100	26X72	14,4	19000

CYX

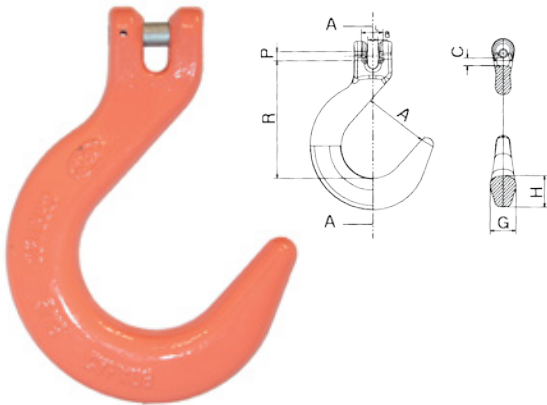
GANCIO PER FONDERIA
 FOUNDRY HOOK
 CROCHET DE FONDERIE
 GIESSEREIHAKEN



Catena Chain Chaîne Kette		Code Code Code Code	A	D	G	H	O	R	Peso Weight Poids Gewicht	W.L.L.
mm	inch		mm	mm	mm	mm	mm	mm	Kg	Kg
6	1/4	CYX 06	53,5	11,5	22	26	15	102,5	0,61	1400
7-8	9/32-5/16	CYX 08	62	13,5	25	29	24	128	0,92	2500
10	3/8	CYX 10	76	14	23	30	32	150	1,77	4000
13	1/2	CYX 13	89	19	38	40	27	173	2,82	6700
16	5/8	CYX 16	102	24	45	48	47	210	5,03	10000
20	3/4	CYX 20	114	28	54	60	56	260	7,6	16000

CYFX

GANCIO FONDERIA A FORCELLA
FOUNDRY CLEVIS HOOK
CROCHET DE FONDERIE A CHAPE
GIESSEREIHAKEN MIT GABEL



Catena Chain Chaîne Kette		Codice Code Code Code	A	B	C	G	H	R	PxL	Peso Weight Poids Gewicht	W.L.L.
mm	inch		mm	mm	mm	mm	mm	mm	mm	Kg	Kg
6	1/4	CYFX 06	53,5	8,5	6,5	22	26	91	7,5x17,5	0,7	1400
7	9/32	CYFX 07	64	10	11,5	26	31	120,4	9x22,5	1,1	1900
8	5/16	CYFX 08	64	10	11,5	26	31	120,4	10x22,5	1,1	2500
10	3/8	CYFX 10	76	13	15	30	34	131	13x31,5	1,7	4000
13	1/2	CYFX 13	89	17	17,5	40	44,5	148	16x42	3,6	6700
16	5/8	CYFX 16	101	19	21,5	45	50,5	198,5	21x51,5	5,6	10000

CKSX

KIT SICURA FORGIATA PER GANCI
LATCH KIT FOR HOOKS
KIT SECURITÉ POUR CROCHETS
SICHERHEITS-ERSATZTEILE FÜR ÖSENLASTHAKEN



Catena Chain Chaîne Kette		Codice Code Code Code	Accessorio d'utilizzo Accessory of use Accessoire d'utilisation Verwendungs-Zubehörteil	
mm	inch			
6	1/4	CKSX 06	CAX 06-CBX 06	
7-8	9/32-5/16	CKSX 08	CAX 08-CBX 07-CBX 08	
10	3/8	CKSX 10	CAX 10-CBX 10	
13	1/2	CKSX 13	CAX 13-CBX 13	
16	5/8	CKSX 16	CAX 16-CBX 16	
20	3/4	CKSX 20	CAX 20-CBX 20	
22	7/8	CKSX 22	CAX 22-CBX 22	
26	1	CKSX 26	CAX 26	

CKPX

KIT PERNO PER GANCI A FORCELLA
KIT OF PIN FOR CLEVIS HOOKS
SET DE GOUJON POUR CROCHETS À CHAPE
BOLZEN-GARNITUR FÜR GABELHAKEN



Catena Chain Chaîne Kette		Codice Code Code Code	Accessorio d'utilizzo Accessory of use Accessoire d'utilisation Verwendungs-Zubehörteil	
mm	inch			
6	1/4	CKPX 06	CFX 06-CRFX 06-CXX 06-CYFX 06	
6	1/4	CKPX 06B	CBX 06	
7	9/32	CKPX 07	CBX 07-CFX 07-CRFX 07-CXX 07-CYFX 07	
8	5/16	CKPX 08	CBX 08-CFX 08-CRFX 08-CXX 08-CYFX 08	
10	3/8	CKPX 10	CRFX 10-CXX 10	
10	3/8	CKPX 10B	CBX 10	
10	3/8	CKPX 10F	CFX 10-CYFX 10	
13	1/2	CKPX 13	CRFX 13-CXX 13	
13	1/2	CKPX 13B	CBX 13	
13	1/2	CKPX 13F	CFX 13-CYFX 13	
16	5/8	CKPX 16	CRFX 16-CXX 16	
16	5/8	CKPX 16B	CBX 16	
16	5/8	CKPX 16F	CFX 16-CYFX 16	
20	3/4	CKPX 20	CFX 20	
20	3/4	CKPX 20B	CBX 20-CRFX 20	
22	7/8	CKPX 22	CBX 22-CFX 22-CRFX 22	

CKPXL

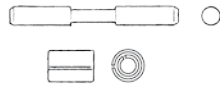
KIT PERNO PER ACCORCIATORE CON SEMIMAGLIA
PIN KIT FOR SHORT CLUTCH WITH SEMI-CONNECTING LINK
SET DE GOUJON POUR GRIFFE RACCOURCISSEMENT AVEC DEMI- MAILLON
BOLZEN-GARNITUR FÜR VERKÜRZUNGSKLAUE MIT HALB VERBINDUNGSGLIED



Catena Chain Chaîne Kette		Codice Code Code Code	Accessorio d'utilizzo Accessory of use Accessoire d'utilisation Verwendungs-Zubehörteil
mm	inch		
7	9/32	CKPXL07	CXXL07
8	5/16	CKPXL08	CXXL08
10	3/8	CKPXL10	CXXL10
13	1/2	CKPXL13	CXXL13
16	5/8	CKPXL16	CXXL16

CLKX

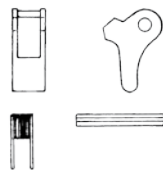
KIT PERNO + MOLLA PER MAGLIE DI CONNESSIONE
KIT OF PIN + SPRING FOR CONNECTING LINK
SET DE GOUJON + RESSORT POUR MAILLON DE JONCTION
BOLZEN-GARNITUR + FEDER FÜR VERBINDUNGSGLIED



Catena Chain Chaîne Kette		Codice Code Code Code	Accessorio d'utilizzo Accessory of use Accessoire d'utilisation Verwendungs-Zubehörteil
mm	inch		
6	1/4	CLKX 06	CLX 06
7	9/32	CLKX 07	CLX 07-CXXL 07
8	5/16	CLKX 08	CLX 08-CXXL 08
10	3/8	CLKX 10	CLX 10-CXXL 10
13	1/2	CLKX 13	CLX 13-CXXL 13
16	5/8	CLKX 16	CLX 16-CXXL 16
20	3/4	CLKX 20	CLX 20
22	7/8	CLKX 22	CLX 22
26	1	CLKX 26	CLX 26

CKSLX

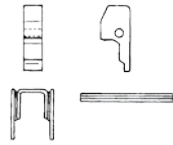
KIT SICURA GANCI SELF LOCKING
LOCKING SYSTEM KIT FOR SELF LOCKING HOOKS
KIT SECURITÉ POUR CROCHETS SELF LOCKING
SICHERHEITS-VERSCHLUSS FÜR SICHERHEITSHAKEN



Catena Chain Chaîne Kette		Codice Code Code Code	Accessorio d'utilizzo Accessory of use Accessoire d'utilisation Verwendungs-Zubehörteil
mm	inch		
6	1/4	CKSLX 06	CRFX 06-CROX 06-CRGX 06
7-8	9/32-5/16	CKSLX 08	CRFX 07-CRFX 08-CROX 08-CRGX 08
10	3/8	CKSLX 10	CRFX 10-CROX 10- CRGX 10
13	1/2	CKSLX 13	CRFX 13-CROX 13-CRGX 13
16	5/8	CKSLX 16	CRFX 16-CROX 16-CRGX 16
20	3/4	CKSLX 20	CRFX 20-CROX 20
22	7/8	CKSLX 22	CRFX 22-CROX 22

CKX

KIT SICURA ACCORCIATORI
LOCKING SYSTEM KIT FOR SHORTENING CLUTCH
KIT SECURITÉ POUR GRIFFE DE RACCOURCISSEMENT
SICHERHEITS-VERSCHLUSS FÜR VERKÜRZUNGKLAUE



Catena Chain Chaîne Kette		Codice Code Code Code	Accessorio d'utilizzo Accessory of use Accessoire d'utilisation Verwendungs-Zubehörteil
mm	inch		
6	1/4	CKX 06	CXX 06
7	9/32	CKX 07	CXX 07 - CXXL07
8	5/16	CKX 08	CXX 08 - CXXL08
10	3/8	CKX 10	CXX 10 - CXXL10
13	1/2	CKX 13	CXX 13 - CXXL13
16	5/8	CKX 16	CXX 16 - CXXL16

I kit di ricambio devono essere assemblati solo su accessori di sollevamento "CARTEC" marcati 
 Replacement kits must be assembled only on "CARTEC" accessories for lifting marked 
 Les sets de rechange doivent être assemblés seulement sur accessoires de levage "CARTEC" marqués 
 Die ersatzteile koennen nur zu artikel der marke "CARTEC" verwendet werden 

TIX

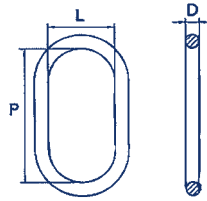
TARGHETTA DI IDENTIFICAZIONE
IDENTIFICATION TAG
PLAQUE DE IDENTIFICATION
KENNENZEICHNUNG STAHLN-HÄNGER



Targhetta Tag Plaque Stahlen-Hänger		Anello per targhetta Only ring Anneau Ring
1 braccio 1 leg 1 brin 1 Strang	2/3/4 bracci 2/3/4 legs 2/3/4 brins 2/3/4 Stränge	
TIX 01	TIX 02	ATX 00

CMX

ANELLO OVALE
OBLONG MASTERLINK
MAILLE DE TÊTE OVALE
OVAL AUFHÄNGERINGE

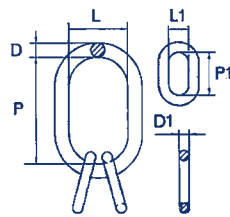


Catena Chain Chaîne Kette		Codice Code Code Code	Dimensioni secondo DIN 5688-86 Size according to DIN 5688-86 Dimension selon DIN 5688-86 Maß-Tabelle nach DIN 5688-86			Peso Weight Poids Gewicht	W.L.L.
⊥ ∅ mm	∧ ∅ mm		D mm	P mm	L mm		
7	6	CMX 0706	13	110	60	0,34	2000
8	7	CMX 0807	16	110	60	0,53	2650
10	8	CMX 1008	18	135	75	0,80	4000
13	10	CMX 1310	22	160	90	1,60	6700
16	13	CMX 1613	26	180	100	2,46	10000
18	16	CMX 1816	32	200	110	4,14	14000
20	18	CMX 2018	36	260	140	6,22	19000
22	20	CMX 2220	40	300	160	8,95	22400
26	22	CMX 2622	45	340	180	12,82	26600
32	26	CMX 3226	51	350	190	16,55	39500

Portate secondo norma EN 818-4
W.L.L. according to EN 818-4
W.L.L. selon standard EN 818-4
Tragfähigkeit gemäß der Norm EN

CMCX

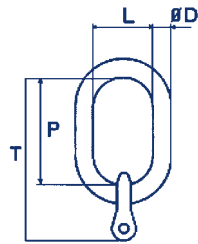
ANELLI COMPLESSI
SUB-ASSEMBLY
MAILLON DE TÊTE TRIPLE
AUFHÄNGEKÖPFE



Catena Chain Chaîne Kette		Codice Code Code Code	Dimensioni secondo DIN 5688-86 Size according to DIN 5688-86 Dimension selon DIN 5688-86 Maß-Tabelle nach DIN 5688-86						Peso Weight Poids Gewicht	W.L.L.
∧ ∅ mm	∧ ∅ mm		D mm	P mm	L mm	D1 mm	P1 mm	L1 mm		
6		CMCX 06	18	135	75	13	54	25	1,315	2000
7		CMCX 07	18	135	75	13	54	25	1,315	4000
8		CMCX 08	22	160	90	16	70	34	2,32	5300
10		CMCX 10	26	180	100	18	85	40	3,52	8000
13		CMCX 13	32	200	110	22	115	50	6,26	14000
16		CMCX 16	36	260	140	26	140	65	9,56	21200
20		CMCX 20	50	350	190	32	150	70	22,65	33600
22		CMCX 22	50	350	190	36	170	75	25,19	40000
26		CMCX 26	57	400	200	40	170	80	36,01	55650

CPX1

ANELLONI CON ATTACCO A FORCELLA
MASTER LINKS WITH CLEVIS ATTACHMENTS
MAILLON DE TÊTE AVEC ATTACHE À CHAPE
AUFHÄNGEKÖPFE MIT GABELVERBINDER

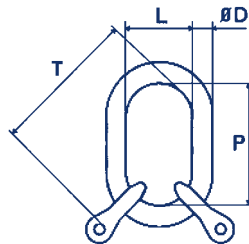


Catena Chain Chaîne Kette	Codice Code Code Code	Dimensioni secondo DIN 5688-86 Size according to DIN 5688-86 Dimension selon DIN 5688-86 Maß-Tabelle nach DIN 5688-86				Peso Weight Poids Gewicht	W.L.L.	
		Ø D	P	L	T		Kg	Kg
6	CPX106	13	110	60	140	0,58	1400	
7	CPX107	16	110	60	151	0,88	1900	
8	CPX108	16	110	60	151	0,88	2500	
10	CPX110	18	135	75	185	1,35	4000	
13	CPX113	22	160	90	223	2,40	6700	
16	CPX116	26	180	100	257	4,00	10000	

Portate secondo norma EN 818-4/DIN 5688-3
 W.L.L. according to EN 818-4/DIN 5688-3
 W.L.L. selon standard EN 818-4/DIN 5688-3
 Tragfähigkeit gemäß der Norm EN 818-4/DIN 5688-3

CPX2

ANELLONI CON ATTACCO A FORCELLA
MASTER LINKS WITH CLEVIS ATTACHMENTS
MAILLON DE TÊTE AVEC ATTACHE À CHAPE
AUFHÄNGEKÖPFE MIT GABELVERBINDER

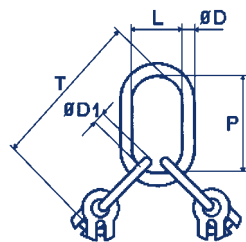


Catena Chain Chaîne Kette	Codice Code Code Code	Dimensioni secondo DIN 5688-86 Size according to DIN 5688-86 Dimension selon DIN 5688-86 Maß-Tabelle nach DIN 5688-86				Peso Weight Poids Gewicht	W.L.L.	
		Ø D	P	L	T		0°- 45°	45°- 60°
6	CPX206	13	110	60	140	0,70	2000	1400
7	CPX207	18	110	75	176	1,40	2650	1900
8	CPX208	18	110	75	176	1,40	3550	2500
10	CPX210	22	160	90	210	2,45	5600	4000
13	CPX213	26	180	100	243	4,20	9500	6700
16	CPX216	32	200	110	277	7,05	14000	10000

Portate secondo norma EN 818-4/DIN 5688-3
 W.L.L. according to EN 818-4/DIN 5688-3
 W.L.L. selon standard EN 818-4/DIN 5688-3
 Tragfähigkeit gemäß der Norm EN 818-4/DIN 5688-3

CPX4

ANELLONI CON ATTACCO A FORCELLA
MASTER LINKS WITH CLEVIS ATTACHMENTS
MAILLON DE TÊTE AVEC ATTACHE À CHAPE
AUFHÄNGEKÖPFE MIT GABELVERBINDER

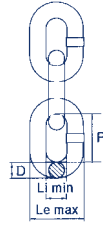


Catena Chain Chaîne Kette	Codice Code Code Code	Dimensioni secondo DIN 5688-86 Size according to DIN 5688-86 Dimension selon DIN 5688-86 Maß-Tabelle nach DIN 5688-86					Peso Weight Poids Gewicht	W.L.L.	
		Ø D	P	L	Ø D1	T		0°- 45°	45°- 60°
6	CPX406	18	135	75	13	219	1,65	3000	2120
7	CPX407	22	160	90	16	271	3,20	4000	2800
8	CPX408	22	160	90	16	271	3,20	5300	3750
10	CPX410	26	180	100	18	315	5,30	8000	6000
13	CPX413	32	200	110	22	378	9,40	14000	10000
16	CPX416	36	260	140	26	477	16,30	21200	15000

Portate secondo norma EN 818-4/DIN 5688-3
 W.L.L. according to EN 818-4/DIN 5688-3
 W.L.L. selon standard EN 818-4/DIN 5688-3
 Tragfähigkeit gemäß der Norm EN 818-4/DIN 5688-3

C8182X

CATENA SECONDO NORMA EN 818-2
 CHAIN ACCORDING TO EN 818-2
 CHAÎNE SELON EN 818-2
 KETTE NACH EN 818-2



f= freccia di flessione
 F= bend deflection
 F= flèche de pliage
 F= Durchbiegung

Coefficiente di sicurezza 4:1
 Safety factor 4:1
 Coefficient de sécurité 4:1
 Belastungsgrad 4:1

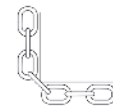
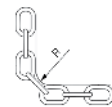
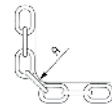
Catena Chain Chaîne Kette	Code Code Code Code	P	Tolleranza Tolerance Tolérances Zul. Abw.	Li min	Le max	Peso Weight Poids Gewicht	W.L.L.	M.P.F.	B.F.	f min
Ø mm	inch	mm	mm	mm	mm	Kg/m	Kg	KN	KN	mm
6	1/4	C8182X 06	± 0,5	7,8	22,2	0,9	1400	35,3	56,5	4,8
7	9/32	C8182X 07	± 0,6	9,1	25,9	1,2	1900	48,1	77	5,6
8	5/16	C8182X 08	± 0,7	10,4	29,6	1,6	2500	62,8	101	6,4
10	3/8	C8182X 10	± 0,9	13	37	2,5	4000	98,2	157	8
13	1/2	C8182X 13	± 1,2	16,9	48,1	4,2	6700	166	265	10
16	5/8	C8182X 16	± 1,4	20,8	59,2	6,2	10000	251	402	13
20	3/4	C8182X 20	± 1,8	26	74	10	16000	393	628	16
22	7/8	C8182X 22	± 2,0	28,6	81,4	11,9	19000	475	760	18
26	1	C8182X 26	± 2,3	33,8	96,2	16,3	26500	664	1060	21

CARICHI MASSIMI DI UTILIZZO DELLE IMBRAGHE WORKING LOAD LIMITS OF SLINGS CHARGE MAXIMALE D'UTILISATION POUR ELINGUE HÖCHSTE TRAGFÄHIGKEIT FÜR ANSCHLAGKETTEN

Portate secondo norma EN 818-4
 W.L.L. according to EN 818-4
 W.L.L. selon EN 818-4
 Tragfähigkeit gemäß der Norm EN 818-4

Catena Chain Chaîne Kette	A braccio singolo Single leg 1 brin 1 Strang	A2 bracci 2 legs 2 brins 2 Stränge	A3 e 4 bracci 3-4 legs 3-4 brins 3-4 Stränge	Anello Masterlink Maille de tête Aufhängeringe	Brache a cesto Legged slings Chaîne à bouche Schlaufengehänge						
Fattore di carico Charge factor Facteur de charge Traglastfaktor	1	0,8	1,4	1	1,12	0,8	2,1	1,5	1,6	1,4	2,1
			0° < β ≤ 45°	45° < β ≤ 60°	0° < β ≤ 45°	45° < β ≤ 60°	0° < β ≤ 45°	45° < β ≤ 60°		0° < β ≤ 45°	0° < β ≤ 45°
mm	Kg	Kg	Kg	Kg	Kg	Kg	Kg	Kg	Kg	Kg	Kg
6	1400	1120	2000	1400	1600	1120	3000	2120	2240	2000	3000
7	1900	1500	2650	1900	2120	1500	4000	2800	3000	2650	4000
8	2500	2000	3550	2500	2800	2000	5300	3750	4000	3550	5300
10	4000	3150	5600	4000	4250	3150	8000	6000	6300	5600	8000
13	6700	5300	9500	6700	7500	5300	14000	10000	10600	9500	14000
16	10000	8000	14000	10000	11200	8000	21200	15000	16000	14000	21200
20	16000	12800	22400	16000	17920	12800	33600	24000	25600	22400	33600
22	19000	15000	26500	19000	21200	15000	40000	28000	30000	26500	40000
26	26500	21200	37100	26500	29680	21200	55650	39750	42400	37100	55650

IMPIEGO DELLA CATENA SU SPIGOLO USE OF THE CHAIN ON EDGE USAGE DE LA CHAÎNE SUT LE COIN KANTENBELASTUNG



	R ≥ a due volte il diametro della catena R ≥ than double chain-diameter R ≥ à deux fois le diamètre de la chaîne R ≥ als 2x Ketten-Durchmesser	R ≥ al diametro della catena R ≥ than the chain-diameter R ≥ le diamètre de la chaîne R ≥ als Ketten-Durchmesser	Spigolo vivo Sharp edge Coin vie Scharfe Kanten
Fattore di riduzione Reduction factor Facteur de réduction Reduktionsfaktor	1	0,7	0,5
Carico impulsivo impulsive load Chargé impulsive Stoßbelastung (O-Norm M 9605)	Leggera pulsazione Light impulse Léger pulsation Leichte Stöße	Media pulsazione Medium impulse Moyenne pulsation Mittlere Stöße	Forte pulsazione Strong impulse Fort pulsation Starke Stöße
Fattore di riduzione Reduction factor Facteur de réduction Reduktionsfaktor	1	0,7	Non consentito Not allowed Pas consentit Unzulässig