



Apilador manual modelo HG

Capacidades 300 y 500 kg

Ideal para el transporte y apilado de bienes paletizados de forma ocasional y en interiores.

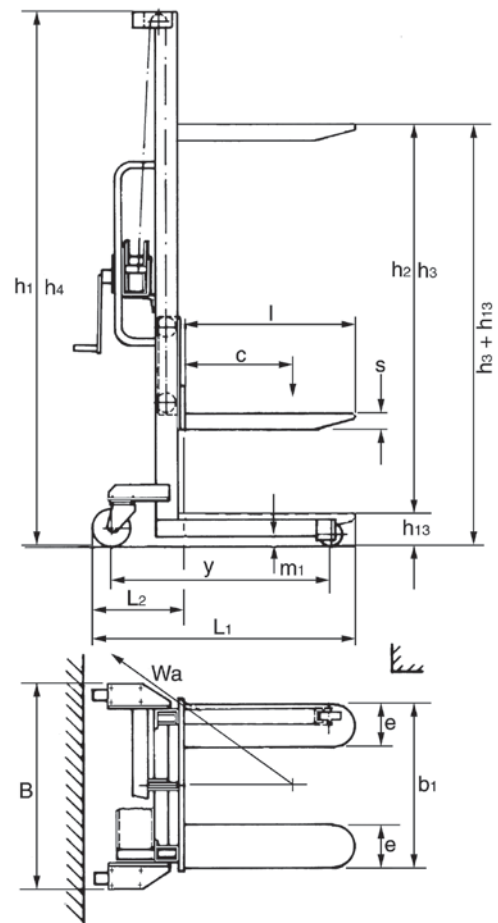
Características

- Cabrestante manual para un posicionamiento exacto de la altura.
- Manillares de empuje para un manejo sencillo.
- Mástil de perfil C con polea libre de mantenimiento y rodillos guía con rodamientos de bolas.
- Las ruedas de dirección tiene freno de parada para incrementar la seguridad del apilador.

Datos técnicos modelo HG

Modelo	HG 0315	HG 0515
Núm. Art.	034518016	034518017
Capacidad, kg	300	500
Centro de carga c, mm	400	600
Distancia entre ejes y, mm	850	1.050
Peso, kg	80	90
Tipo de rueda*	PA/PA	PA/PA
Ruedas de dirección, mm	125x40	125x40
Rodillos de carga, mm	75x30	75x30
Número de ruedas/rodillos de carga	2/2	2/2
Altura, mástil retraído h1, mm	1.840	1.840
Altura elevación h2, mm	1.410	1.410
Elevación h3, mm	1.410	1.410
Altura, mástil extendido h4, mm	1.840	1.840
Carrera máx. h3 + h13, mm	1.500	1.500
Altura mínima de palas h13, mm	90	90
Altura total L1, mm	1.020	1.320
Longitud perdida l2, mm	362	362
Ancho total B, mm	710	710
Altura palas s, mm	50	50
Ancho palas e, mm	160	160
Longitud de palas l, mm	600	900
Medidas exteriores de palas b1, mm	580	580
Espacio libre hasta el suelo m1, mm	30	30
Radio de giro Wa, mm	855	1.155
Elevación por giro de palanca con/sin carga, mm	25	25

*PA... Poliamida



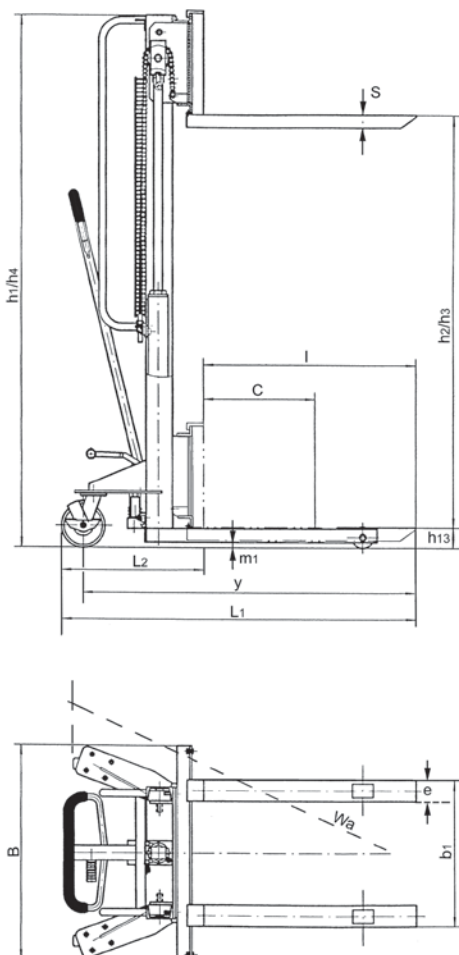
Apilador de traslación manual con elevación hidráulica manual modelo HV 0516

Capacidad 500 kg

Ideal para el apilado y transporte ocasional en interiores de bienes paletizados, también para la descarga y carga en estanterías y camiones.

Características

- Timón de control de seguridad ergonómico para el manejo con una mano de las funciones de elevación, traslación y bajada.
- Manillares laterales para un manejo más sencillo.
- La velocidad de bajada puede ser controlada en todo momento gracias a la sensibilidad del timón.
- Bomba manual de simple efecto con un gran recorrido de elevación por cada golpe de palanca.
- Mástil de construcción robusta con pistón de cromo duro.
- Las ruedas de dirección tiene freno de parada para incrementar la seguridad del apilador.



Datos técnicos modelo HV 0516

Modelo	HV 0516
Núm. Art.	040005551
Capacidad, kg	500
Centro de carga c, mm	600
Distancia entre ejes y, mm	1.630
Peso, kg	217
Tipo de rueda*	PUR/PUR
Ruedas de dirección, mm	150x40
Rodillos de carga, mm	80x35
Número de ruedas/rodillos de carga	2/2
Altura, mástil retraído h1, mm	2.000
Altura elevación h2, mm	1.520
Elevación h3, mm	1.520
Altura, mástil extendido h4, mm	2.000
Carrera máx. h3 + h13, mm	1.600
Altura mínima de palas h13, mm	90
Altura total L1, mm	1.650
Longitud perdida l2, mm	500
Ancho total B, mm	800
Altura palas s, mm	45
Ancho palas e, mm	100
Longitud de palas l, mm	1.150
Medida exterior de las palas regulable desde/hasta b1, mm	200/770
Espacio libre hasta el suelo m1, mm	25
Radio de giro Wa, mm	1.500
Elevación por giro de palanca con/sin carga, mm	32

*PUR... Poliuretano



Apilador de traslación manual modelo HV 1008

Apilador de traslación manual modelo HV 1016

Capacidad 1.000 kg

Ideal para el transporte y apilado de bienes paletizados de forma ocasional y en interiores.

Características

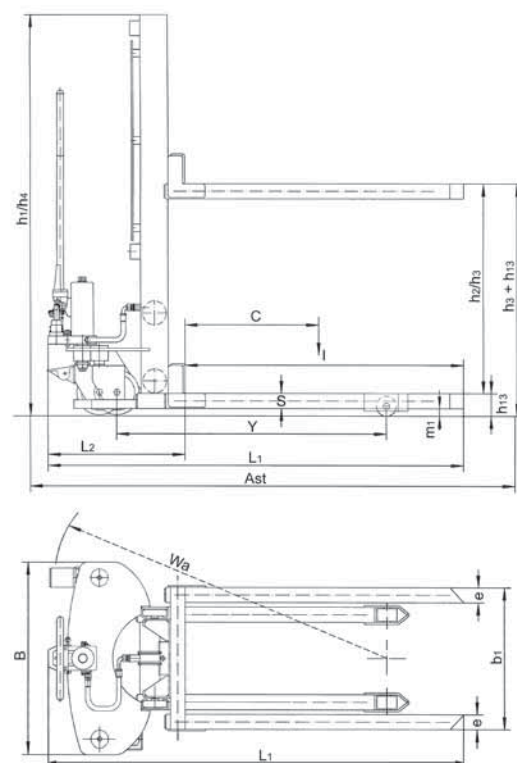
- Timón de control de seguridad ergonómico para el manejo con una mano de las funciones de elevación, traslación y bajada.
- Fácil manejo gracias a sus ruedas de dirección.
- La velocidad de bajada puede ser controlada en todo momento gracias a la sensibilidad del timón.
- Bomba manual de simple efecto con un gran recorrido de elevación por cada golpe de palanca.
- Función de elevación rápida para cargas de hasta 100 kg.
- Mástil de construcción robusta con pistón de cromo duro.
- Las ruedas de dirección tiene freno de parada para incrementar la seguridad del apilador.



Datos técnicos modelo HV 1008 y modelo HV 1016

Modelo	HV 1008	HV 1016
Núm. Art.	034518032	034518030
Capacidad, kg	1.000	1.000
Centro de carga c, mm	600	600
Distancia entre ejes y, mm	1.075	1.075
Peso, kg	179	205
Tipo de rueda*	PUR/PUR	PUR/PUR
Ruedas de dirección, mm	180x50	180x50
Rodillos de carga, mm	80x55	80x55
Número de ruedas/rodillos de carga	2/2	2/2
Altura, mástil retraído h1, mm	1.300	1.965
Altura elevación h2, mm	810	1.510
Elevación h3, mm	810	1.510
Altura mástil extendido h4, mm	1.300	1.965
Carrera máx. h3 + h13, mm	900	1.600
Altura mínima de palas h13, mm	90	90
Altura total L1, mm	1.675	1.675
Longitud perdida l2, mm	552	552
Ancho total B, mm	765	765
Altura palas s, mm	60	60
Ancho palas e, mm	60	60
Longitud de palas l, mm	1.122	1.122
Medidas exteriores de palas b1, mm	570	570
Espacio libre hasta el suelo m1, mm	25	25
Ancho de maniobra con palet Ast, mm	1.875	1.875
Radio de giro Wa, mm	1.445	1.445
Elevación por giro de palanca con/sin carga, mm	17/50	17/50

*PUR... Poliuretano



Apilador de traslación manual con elevación electro-hidráulica, modelo EHH PS

Capacidades 1.000 - 1.200 kg,
altura palas máx. 3.500 mm

Adecuado para apilar y transportar bienes paletizados de forma frecuente, también en espacios reducidos.

Características

- De fácil manejo con barras de alineación en ambas ruedas de dirección.
- Compacto dispositivo de elevación electro-hidráulico con protección contra sobrecargas.
- Velocidad de bajada controlada en todo momento a través de la válvula reguladora de presión y su válvula de bajada regulable.
- Mástil soldado con perfiles de precisión, conjunto de las horquillas con rodillos guía libres de mantenimiento.
- Freno de parada.
- Chasis robusto con dos rodillos de carga y dos ruedas de dirección

Contenido de la entrega

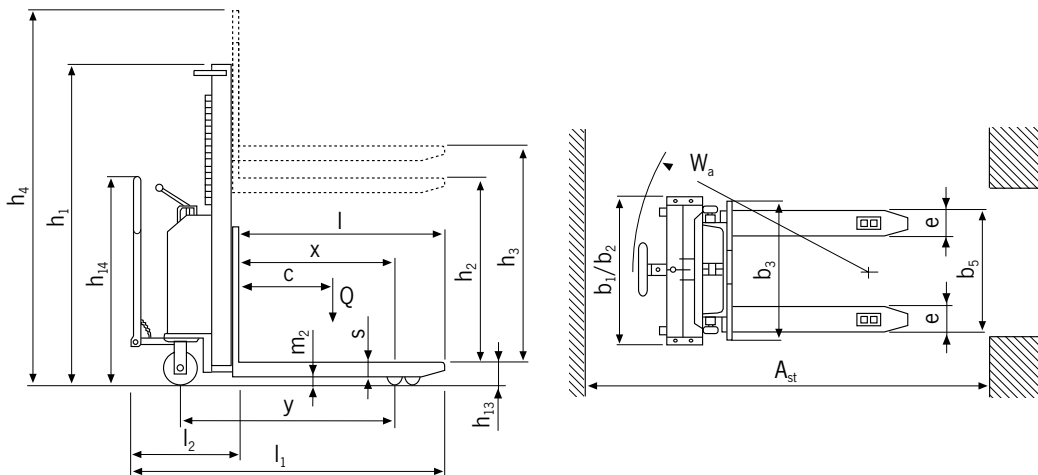
- Batería y cargador de batería incluidos.



Datos técnicos modelo EHH PS

Modelo	EHH PS 1009	EHH PS 1016	EHH PS 1020	EHH PS 1225	EHH PS 1229	EHH PS 1235
Núm. Art.	040046051	040044422	040044423	040044424	040044425	040044426
Capacidad (hasta 2,5 m elevación), kg	1.000	1.000	1.000	1.200	1.200	1.200
Centro de carga c, mm	600	600	600	600	600	600
Distancia entre ejes y, mm	965	965	965	1.155	1.155	1.155
Peso (con batería), kg	296	311	321	433	449	496
Tipo de rueda*	VG/PA	VG/PA	VG/PA	PUR/PA	PUR/PA	PUR/PA
Ruedas de dirección, mm	200x50	200x50	200x50	200x50	200x50	200x50
Rodillos de carga, mm	82x70	82x70	82x70	82x70	82x70	82x70
Número de ruedas/rodillos de carga	2/2	2/2	2/2	2/2	2/2	2/2
Altura, mástil retraído h1, mm	1.300	1.970	2.370	1.780	1.980	2.250
Altura elevación h2, mm	810	1.510	1.910	-	-	80
Elevación h3, mm	810	1.510	1.910	2.410	2.810	3.410
Altura, mástil extendido h4, mm	1.300	1.970	2.370	2.985	3.385	3.915
Carrera máx. h3 + h13, mm	900	1.600	2.000	2.500	2.900	3.500
Altura mínima de palas h13, mm	90	90	90	90	90	90
Altura total L1, mm	1.750	1.750	1.750	1.850	1.850	1.850
Longitud perdida l2, mm	600	600	600	700	700	700
Anchura total b1/b2, mm	750	750	750	850	850	850
Altura palas s, mm	70	70	70	70	70	70
Ancho palas e, mm	150	150	150	150	150	150
Longitud de palas l, mm	1.150	1.150	1.150	1.150	1.150	1.150
Medidas exteriores de palas b5, mm	560	560	560	560	560	560
Espacio libre hasta el suelo m2, mm	20	20	20	20	20	20
Ancho de maniobra con palet Ast, mm	2.210	2.210	2.210	2.375	2.375	2.375
Radio de giro Wa, mm	1.440	1.440	1.440	1.760	1.760	1.760
Velocidad elevación con/sin carga, m/s	0,09/0,12	0,09/0,12	0,09/0,12	0,08/0,12	0,08/0,12	0,08/0,12
Velocidad de bajada con/sin carga, m/s	0,4/0,1	0,4/0,1	0,4/0,1	0,4/0,1	0,4/0,1	0,4/0,1
Clasificación del motor de elevación, kW	1,6	1,6	1,6	2,2	2,2	2,2
Batería según DIN 43531	arranque	arranque	arranque	arranque	arranque	arranque
Cargador de batería, V/A	12/10	12/10	12/10	24/10	24/10	24/10
Tensión de la batería, capacidad, V/Ah	12/74	12/74	12/74	24/74	24/74	24/74

*PA... Poliamida, PUR... Poliuretano, VG... Goma dura



Apilador de traslación y elevación eléctrica modelo EGV PSL

Capacidades 1.000 - 1.200 kg,
altura palas máx. 3.500 mm

Ideal para el apilado y transporte de bienes paletizados en un almacén para cargas de trabajo de duración corta o media.

Características

- Timón de control multifuncional para un manejo sencillo. La transpaleta eléctrica reducirá su velocidad de forma automática si el timón de control se deja suelto.
- Control de impulso muy fiable para un control de la velocidad de traslación sin saltos.
- Compacto dispositivo de elevación electro-hidráulico con protección contra sobrecargas.
- Velocidad de bajada controlada en todo momento a través de la válvula reguladora de presión y su válvula de bajada regulable.
- Mástil soldado con perfiles de precisión, conjunto de las horquillas con rodillos guía libres de mantenimiento.
- Chasis sólido con una rueda de dirección, dos rodillos de carga y dos rodillos guía.

Contenido de la entrega

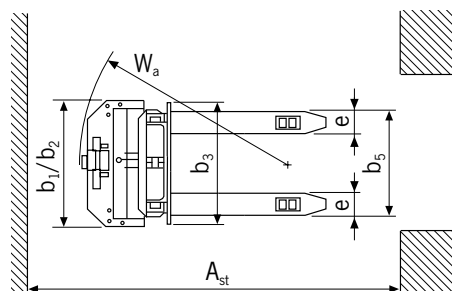
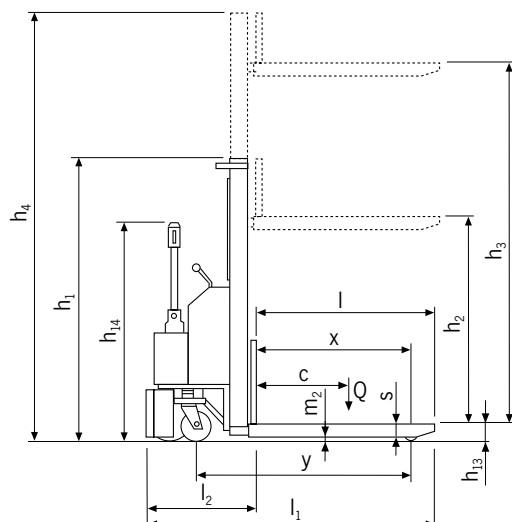
- Batería y cargador de batería incluidos.



Datos técnicos modelo EGV PSL

Modelo	EGV PSL 1016	EGV PSL 1020	EGV PSL 1225	EGV PSL 1229	EGV PSL 1235
Núm. Art.	040040502	040044420	040040503	040040504	040044421
Traslación	eléctrico	eléctrico	eléctrico	eléctrico	eléctrico
Posición operario	a pie	a pie	a pie	a pie	a pie
Capacidad (hasta 2,5 m elevación), kg	1.000	1.000	1.200	1.200	1.200
Centro de carga c, mm	600	600	600	600	600
Distancia entre ejes y, mm	1.190	1.190	1.190	1.190	1.190
Peso (con batería), kg	393	413	481	496	531
Tipo de rueda*	PUR+VG/PUR	PUR+VG/PUR	PUR+VG/PUR	PUR+VG/PUR	PUR+VG/PUR
Ruedas de dirección, mm	240x60+150x40	240x60+150x40	250x76+150x40	250x76+150x40	250x76+150x40
Rodillos de carga, mm	82x70	82x70	82x70	82x70	82x70
Número de ruedas/rodillos de carga (x=dirección)	2+1x/2	2+1x/2	2+1x/2	2+1x/2	2+1x/2
Altura, mástil retraído h1, mm	1.970	2.370	1.780	1.980	2.250
Altura elevación h2, mm	1.510	1.910	-	-	80
Carrera, mm	1.510	1.910	2.410	2.810	3.410
Altura, mástil extendido h4, mm	1.970	2.370	2.985	3.385	3.915
Altura de las palas máx. h3, mm	1.600	2.000	2.500	2.900	3.500
Altura del timón de control máx., mm	1.390	1.390	1.390	1.390	1.390
Altura mínima de palas, mm	90	90	90	90	90
Longitud total l+L2, mm	1.825	1.825	1.825	1.825	1.825
Longitud perdida l2, mm	675	675	675	675	675
Anchura total b1/b2, mm	850	850	850	850	850
Altura palas s, mm	70	70	70	70	70
Ancho palas e, mm	150	150	150	150	150
Longitud palas l, mm	1.150	1.150	1.150	1.150	1.150
Espacio libre punta pala-rodillo, x	365	365	365	365	365
Medidas exteriores de palas b5, mm	560	560	560	560	560
Espacio libre hasta el suelo m2, mm	20	20	20	20	20
Ancho de maniobra con palet Ast, mm	2.075	2.075	2.075	2.075	2.075
Radio de giro Wa, mm	1.460	1.460	1.460	1.460	1.460
Velocidad traslación con/sin carga, km/h	4,0/5,0	4,0/5,0	4,0/5,0	4,0/5,0	4,0/5,0
Velocidad elevación con/sin carga, m/s	0,09/0,12	0,09/0,12	0,08/0,12	0,08/0,12	0,08/0,12
Velocidad de bajada con/sin carga, m/s	0,4/0,1	0,4/0,1	0,4/0,1	0,4/0,1	0,4/0,1
Pendiente con/sin carga, %	5/10	5/10	5/10	5/10	5/10
Freno de servicio	eléctrico	eléctrico	eléctrico	eléctrico	eléctrico
Clasificación del motor de traslación, kW	0,5	0,5	0,7	0,7	0,7
Clasificación del motor de elevación, kW	2,2	2,2	2,2	2,2	2,2
Batería	arranque	arranque	arranque	arranque	arranque
Cargador de batería, V/A	24/10	24/10	24/12	24/12	24/12
Tensión de la batería, V/Ah	24/74	24/74	24/92	24/92	24/92
Tipo de control	impulso	impulso	impulso	impulso	impulso

*PUR... Poliuretano, VG... Goma dura



Apilador de elevación y traslación eléctrica modelo EGV PSH

Capacidades 1.200 - 1.600 kg,
altura palas máx. 5.000 mm

Ideal para el apilado y transporte de bienes paletizados en un almacén para grandes cargas de trabajo de duración larga.

Características

- Timón de control multifuncional para un manejo sencillo. La transpaleta eléctrica reducirá su velocidad de forma automática si el timón de control se deja suelto.
- Control de impulso muy fiable para un control de la velocidad de traslación sin saltos.
- Compacto dispositivo de elevación electro-hidráulico con protección contra sobrecargas.
- Velocidad de bajada controlada en todo momento a través de la válvula reguladora de presión y su válvula de bajada regulable.
- Mástil soldado con perfiles de precisión, conjunto de las horquillas con rodillos guía libres de mantenimiento.
- Chasis sólido con una rueda de dirección, dos rodillos de carga y dos rodillos guía.
- El tamaño de la batería depende del tipo de aplicación.

Opcional

- Plataforma para el conductor

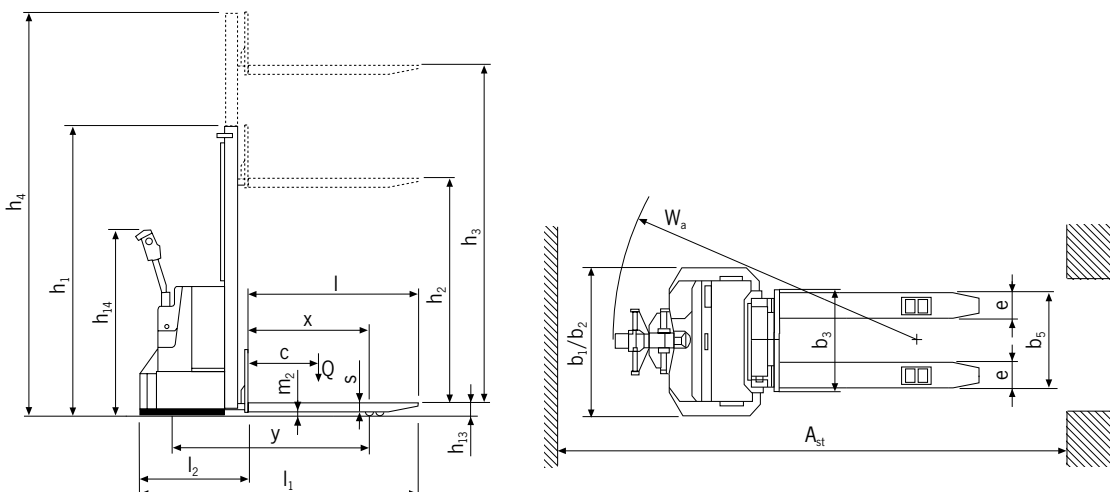


! Seleccionar batería y cargador por separado.

Datos técnicos modelo EGV PSH

Modelo	EGV PSH 1216	EGV PSH 1225	EGV PSH 1229	EGV PSH 1235	EGV PSH 1445
Núm. Art.	040046052	040046053	040046054	040046055	040046056
Traslación	eléctrico	eléctrico	eléctrico	eléctrico	eléctrico
Posición operario	a pie	a pie	a pie	a pie	a pie
Capacidad (hasta 2,5 m elevación), kg	1.200	1.200	1.200	1.200	1.400
Centro de carga c, mm	600	600	600	600	600
Distancia entre ejes y, mm	1.363	1.363	1.363	1.363	1.429
Peso (con batería 180 Ah), kg	650	725	780	790	1.010
Tipo de rueda*	PUR+VG/PUR	PUR+VG/PUR	PUR+VG/PUR	PUR+VG/PUR	PUR+VG/PUR
Ruedas de dirección, mm	250x76+125x50	250x76+125x50	250x76+125x50	250x76+125x50	250x101+125x50
Rodillos de carga, mm	82x70	82x70	82x70	82x70	82x70
Número de ruedas/rodillos de carga (x=dirección)	2+1x/2	2+1x/2	2+1x/2	2+1x/2	2+1x/4
Altura, mástil retraído h1, mm	1.965	1.765	1.965	2.265	2.099
Altura elevación h2, mm	1.510	-	-	-	-
Carrera, mm	1.510	2.410	2.810	3.410	4.410
Altura, mástil extendido h4, mm	1.965	2.970	3.370	3.970	5.039
Altura de las palas máx. h3, mm	1.600	2.500	2.900	3.500	4.500
Altura del timón de control máx., mm	1.385	1.385	1.385	1.385	1.385
Altura mínima de palas, mm	90	90	90	90	90
Altura total L1, mm	1.964	1.964	1.964	1.964	2.001
Longitud perdida l2, mm	809	809	809	809	851
Anchura total b1/b2, mm	850	850	850	850	850
Altura palas s, mm	70	70	70	70	70
Ancho palas e, mm	170	170	170	170	170
Longitud palas l, mm	1.150	1.150	1.150	1.150	1.150
Medidas exteriores de palas b5, mm	560	560	560	560	560
Espacio libre hasta el suelo, mm	20	20	20	20	20
Ancho de maniobra con palet Ast, mm	2.228	2.228	2.228	2.228	2.252
Radio de giro Wa, mm	1.586	1.586	1.586	1.586	1.649
Velocidad traslación con/sin carga, km/h	5,5/6	5,5/6	5,5/6	5,5/6	5,5/6
Velocidad elevación con/sin carga, m/s	0,09/0,15	0,09/0,15	0,09/0,15	0,09/0,15	0,13/0,17
Velocidad de bajada con/sin carga, m/s	0,4/0,1	0,4/0,1	0,4/0,1	0,4/0,1	0,4/0,1
Pendiente máx. con/sin carga, %	5/10	5/10	5/10	5/10	5/10
Freno de servicio	eléctrico	eléctrico	eléctrico	eléctrico	eléctrico
Clasificación del motor de traslación, kW	1,2	1,2	1,2	1,2	1,2
Clasificación del motor de elevación, kW	2,5	2,5	2,5	2,5	3,0
Batería**	PzS	PzS	PzS	PzS	PzS
Tensión de la batería, V/Ah	24/180-210-315	24/180-210-315	24/180-210-315	24/180-210-315	24/180-210-315
Peso de la batería, kg	200-285	200-285	200-285	200-285	200-285
Tipo de control	impulso	impulso	impulso	impulso	impulso

*PUR... Poliuretano, VG... Goma dura
**PzS... Batería de tracción



Datos técnicos modelo EGV PSH

Modelo	EGV PSH 1445 FL	EGV PSH 1450	EGV PSH 1616	EGV PSH 1625	EGV PSH 1629	EGV PSH 1635
Núm. Art.	040046057	040046058	040046059	040046060	040040501	040046061
Traslación	eléctrico	eléctrico	eléctrico	eléctrico	eléctrico	eléctrico
Posición operario	a pie	a pie	a pie	a pie	a pie	a pie
Capacidad (hasta 2,5m elevación), kg	1.400	1.400	1.600	1.600	1.600	1.600
Centro de carga c, mm	600	600	600	600	600	600
Distancia entre ejes y, mm	1.429	1.429	1.429	1.429	1.429	1.429
Peso (con batería 180 Ah), kg	1.069	1.088	754	849	874	914
Tipo de rueda*	PUR+VG/PUR	PUR+VG/PUR	PUR+VG/PUR	PUR+VG/PUR	PUR+VG/PUR	PUR+VG/PUR
Ruedas de dirección, mm	250x101+125x50	250x101+125x50	250x101+125x50	250x101+125x50	250x101+125x50	250x101+125x50
Rodillos de carga, mm	82x70	82x70	82x70	82x70	82x70	82x70
Número de ruedas/rodillos de carga (x=dirección)	2+1x/4	2+1x/4	2+1x/4	2+1x/4	2+1x/4	2+1x/4
Altura, mástil retraído h1, mm	2.132	2.266	1.965	1.765	1.965	2.265
Altura elevación h2, mm	1.510	-	1.510	-	-	-
Carrera, mm	4.410	4.910	1.510	2.410	2.810	3.410
Altura, mástil extendido h4, mm	5.072	5.540	1.965	2.970	3.370	3.970
Altura de las palas máx. h3, mm	4.500	5.000	1.600	2.500	2.900	3.500
Altura del timón de control máx., mm	1.385	1.385	1.385	1.385	1.385	1.385
Altura mínima de palas, mm	90	90	90	90	90	90
Altura total L1, mm	2.001	2.001	1.991	1.991	1.991	1.991
Longitud perdida l2, mm	851	851	841	841	841	841
Anchura total b1/b2, mm	850	850	850	850	850	850
Altura palas s, mm	70	70	70	70	70	70
Ancho palas e, mm	170	170	170	170	170	170
Longitud palas l, mm	1.150	1.150	1.150	1.150	1.150	1.150
Medidas exteriores de palas b5, mm	560	560	560	560	560	560
Espacio libre hasta el suelo, mm	20	20	20	20	20	20
Ancho de maniobra con palet Ast, mm	2.252	2.252	2.241	2.241	2.241	2.241
Radio de giro Wa, mm	1.649	1.649	1.649	1.649	1.649	1.649
Velocidad traslación con/sin carga, km/h	5,5/6	5,5/6	5,5/6	5,5/6	5,5/6	5,5/6
Velocidad elevación con/sin carga, m/s	0,12/0,17	0,13/0,17	0,08/0,12	0,08/0,12	0,08/0,12	0,08/0,12
Velocidad de bajada con/sin carga, m/s	0,4/0,1	0,4/0,1	0,4/0,1	0,4/0,1	0,4/0,1	0,4/0,1
Pendiente máx. con/sin carga, %	5/10	5/10	5/10	5/10	5/10	5/10
Freno de servicio	eléctrico	eléctrico	eléctrico	eléctrico	eléctrico	eléctrico
Clasificación del motor de traslación, kW	1,2	1,2	1,2	1,2	1,2	1,2
Clasificación del motor de elevación, kW	3,0	3,0	2,5	2,5	2,5	2,5
Batería**	PzS	PzS	PzS	PzS	PzS	PzS
Tensión de la batería, V/Ah	24/180-210-315	24/180-210-315	24/180-210-315	24/180-210-315	24/180-210-315	24/180-210-315
Peso de la batería, kg	200-285	200-285	200-285	200-285	200-285	200-285
Tipo de control	impulso	impulso	impulso	impulso	impulso	impulso

*PUR... Poliuretano, VG... Goma dura

**PzS... Batería de tracción

